

المملكة المغربية
ROYAUME DU MAROC

المنذوبية السامية للتخطيط
HAUT-COMMISSARIAT AU PLAN

النشاط والشغل والبطالة

ACTIVITE, EMPLOI ET CHOMAGE

الفصل الثاني لسنة 2023
Deuxième trimestre 2023

قسم البحوث حول التشغيل
DIVISION DES ENQUETES SUR L'EMPLOI
مديرية الإحصاء
DIRECTION DE LA STATISTIQUE

Dépôt légal 42/1998: الإيداع القانوني

ISSN:9536-1113: ردمد

VUE D'ENSEMBLE**نظرة موجزة****Annexe statistique****ملحق إحصائي**

Tableau 1 : Population selon le sexe, l'âge, le type d'activité et le milieu de résidence au premier trimestre de l'année 2023 (en milliers)	13	جدول 1 : السكان حسب الجنس والسن ونوع النشاط ووسط الإقامة، خلال الفصل الثاني من سنة 2023 (بالآلاف)
Tableau 2 : Indicateurs trimestriels de l'activité selon le milieu de résidence	16	جدول 2 : المؤشرات الفصلية للنشاط حسب وسط الإقامة
Tableau 3 : Indicateurs socio-professionnels trimestriels de l'emploi selon le milieu de résidence	23	الجدول 3 : المؤشرات السوسيو-مهنية للفصلية للشغل حسب وسط الإقامة
Tableau 4 : Structures socio-professionnelles de l'emploi selon le niveau du diplôme et le milieu de résidence au premier trimestre 2023	32	الجدول 4 : البنيات السوسيو-مهنية للشغل حسب مستوى الشهادة ووسط الإقامة خلال الفصل الثاني من سنة 2023
Tableau 5 : Indicateurs trimestriels du chômage selon le milieu de résidence	39	الجدول 5 : المؤشرات الفصلية للبطالة حسب وسط الإقامة
Tableau 6 : Indicateurs du chômage selon le niveau du diplôme et le milieu de résidence au premier trimestre 2023	45	الجدول 6 : مؤشرات البطالة حسب مستوى الشهادة ووسط الإقامة خلال الفصل الثاني من سنة 2023
Tableau 7 : Evolution des indicateurs du sous-emploi des actifs occupés âgés de 15 ans et plus selon le milieu de résidence au premier trimestre 2023	51	الجدول 7 : تطور مؤشرات الشغل الناقص لدى السكان النشيطين المشتغلين البالغين من العمر 15 سنة فما فوق حسب وسط الإقامة، خلال الفصل الثاني من سنة 2023
Aperçu méthodologique	54	لمحة منهجية

VUE D'ENSEMBLE

Entre le deuxième trimestre de 2022 et la même période de 2023, l'économie nationale a perdu 86.000 postes d'emploi, résultat d'une perte de 198.000 non rémunérés et d'une création de 112.000 postes d'emplois rémunérés. Cette perte est due à la perte de 206.000 postes en milieu rural et d'une création de 121.000 en milieu urbain, contre une création de 133.000 postes d'emploi au deuxième trimestre de 2022.

Le secteur des "Services" a créé 103.000 postes, celui de l'"Industrie y compris l'artisanat" 46.000 postes, des BTP 30.000 postes, alors que l'"Agriculture, forêt et pêche" a en perdu 266.000.

Par ailleurs, avec une hausse de 156.000 personnes, résultant d'une augmentation de 92.000 en milieu urbain et de 64.000 en milieu rural, le volume global des chômeurs a atteint 1.543.000 personnes, au niveau national.

Le taux de chômage est ainsi passé de 11,2% à 12,4% au niveau national, de 15,5% à 16,3% en milieu urbain et de 4,2% à 5,7% en milieu rural. Il est plus élevé parmi les jeunes âgés de 15 à 24 ans (33,6%), les diplômés (19,2%) et les femmes (17%).

Le volume du sous-emploi a augmenté, durant la même période, de 939.000 à 983.000 personnes, de 500.000 à 549.000 dans les villes et de 439.000 à 434.000 à la campagne. Le taux de sous-emploi est ainsi passé, au niveau national, de 8,5% à 9%, de 7,7% à 8,4% en milieu urbain et de 9,6% à 9,9% en milieu rural.

Baisse de l'activité et stagnation de l'emploi

Le taux d'activité a baissé de 0,4 point, par rapport à la même période de 2022, pour s'établir à 44,8%. Cette baisse résulte de l'accroissement de la population en âge d'activité (15 ans et plus) de 1,4 et de la population active de 1%.

La baisse du taux d'activité est plus prononcée en milieu rural (-1,6 point), passant de 50,8% à 49,2%, qu'en milieu urbain, en augmentation de 0,3 point, passant de 42,3% à 42,6%. Cette baisse a concerné plus les femmes (-0,8 point), passant de 21,3% à 20,5%, contre une quasi-stagnation (-0,1 point) parmi les hommes, de 69,9% à 69,8%.

Le taux d'emploi, quant à lui, a baissé de 0,9 point, passant de 40,2% à 39,3% au niveau national. Il a stagné à 37,5% en milieu urbain et a baissé de 2,3 points en milieu rural (de 48,7% à 46,4%). Ce taux a enregistré une baisse parmi les hommes (-0,7 point) et parmi les femmes (-1,1 point).

نظرة موجزة

فقد الاقتصاد الوطني، ما بين الفصل الثاني من سنة 2022 ونفس الفصل من سنة 2023، 86.000 منصب شغل، وذلك نتيجة فقدان 198.000 منصب شغل غير المؤدى عنه و إحداث 112.000 منصب شغل مؤدى عنه. ويعزى هذا التراجع إلى فقدان 206.000 منصب شغل بالوسط القروي وإحداث 121.000 منصب شغل بالوسط الحضري، مقابل إحداث 133.000 منصب خلال الفصل الثاني من 2022.

أحدث قطاع "الخدمات" 103.000 منصب شغل، وقطاع "الصناعة بما فيها الصناعة التقليدية" 46.000 منصب، وقطاع "البناء والأشغال العمومية" 30.000 منصب، في حين عرف قطاع "الفلاحة والغابة والصيد" فقدان 266.000 منصب. ولقد عرف حجم البطالة ارتفاعا بـ 156.000 شخص، نتيجة ارتفاع قدره 92.000 عاطل بالوسط الحضري و 64.000 بالوسط القروي، ليلعب عدد العاطلين 1.543.000 شخص على المستوى الوطني.

وهكذا، انتقل معدل البطالة من 11,2% إلى 12,4% على المستوى الوطني، من 15,5% إلى 16,3% بالوسط الحضري ومن 4,2% إلى 5,7% بالوسط القروي. ويبقى معدل البطالة مرتفعا بين الشباب البالغين ما بين 15 و 24 سنة (33,6%)، وحاملي الشهادات (19,2%) والنساء (17%).

وارتفع عدد النشيطين المشتغلين في حالة الشغل الناقص، خلال نفس الفترة، من 939.000 إلى 983.000 شخص على المستوى الوطني، ومن 500.000 إلى 549.000 بالمدن ومن 439.000 إلى 434.000 بالقري. وهكذا، انتقل معدل الشغل الناقص من 8,5% إلى 9% على المستوى الوطني، ومن 7,7% إلى 8,4% بالوسط الحضري ومن 9,6% إلى 9,9% بالوسط القروي.

انخفاض النشاط

انخفض معدل النشاط بـ 0,4 نقطة مقارنة مع نفس الفترة من سنة 2022، ليلعب 44,8% ويعزى هذا الانخفاض إلى زيادة السكان في سن النشاط (15 سنة فأكثر) بمعدل 1,4% وعدد السكان النشيطين بـ 1%. وعرف معدل النشاط انخفاضا مهما بالوسط القروي (-1,6 نقطة)، حيث انتقل من 50,8% إلى 49,2%، مقارنة بارتفاعه بـ 0,3 نقطة بالوسط الحضري، من 42,3% إلى 42,6%. كما هم هذا الانخفاض النساء (-0,8 نقطة)، منتقلا من 21,3% إلى 20,5% مقابل شبه استقرار لدى الرجال (-0,1 نقطة)، من 69,9% إلى 69,8%.

ولقد عرف معدل الشغل بدوره انخفاضا بـ 0,9 نقطة على المستوى الوطني، منتقلا من 40,2% إلى 39,3%، كما استقر هذا المعدل في 35,7% بالوسط الحضري، في حين، انخفض بـ 2,3 نقطة بالوسط القروي (من 48,7% إلى 46,4%). كما تراجع هذا المعدل بـ 0,7 نقطة في صفوف الرجال وبـ 1,1 نقطة في صفوف النساء.

ارتفاع البطالة و الشغل الناقص

augmentation du chômage et du sous-emploi

Entre le deuxième trimestre de 2022 et celui de 2023, le nombre de chômeurs a augmenté de 156.000 personnes, passant de 1.387.000 à 1.543.000 chômeurs, ce qui correspond à une hausse de 11%, résultant d'une augmentation de 92.000 chômeurs en milieu urbain et de 64.000 en milieu rural.

Le taux de chômage est passé, au cours de la même période, de 11,2% à 12,4% (+1,2 point), de 15,5% à 16,3% en milieu urbain (+0,8 point) et de 4,2% à 5,7% en milieu rural (+1,5 point)

La hausse du chômage a concerné l'ensemble des catégories de la population. Il a augmenté de 1,1 point pour les hommes, passant de 9,9% à 11%, et de 1,9 point pour les femmes, de 15,1% à 17%. Il a également enregistré une hausse de 1,2 point parmi les diplômés, passant de 18% à 19,2%, et de 0,9 point parmi les non diplômés, de 3,6% à 4,5%.

La hausse du taux de chômage a concerné toutes les tranches d'âge. Elle est plus prononcée parmi les jeunes âgés de 15 à 24 ans (+3,4 points), passant de 30,2% à 33,6%, et parmi les personnes âgées de 25 à 34 ans (+1,1 point), passant de 18,7% à 19,8%.

Le volume du sous-emploi a connu une augmentation, durant la même période, de 939.000 à 983.000 personnes, de 500.000 à 549.000 dans les villes et de 439.000 à 434.000 à la campagne. Le taux de sous-emploi est ainsi passé, au niveau national, de 8,5% à 9%, de 7,7% à 8,4% en milieu urbain et de 9,6% à 9,9% en milieu rural.

Situation régionale du marché du travail

Cinq régions ont enregistré des taux d'activité supérieurs à la moyenne nationale (44,8%). Il s'agit des régions de Tanger-Tétouan-Al Hoceïma (50,2%), de Casablanca-Settat (47%), de Drâa-Tafilalet (46,1%), des régions du Sud (45,6%) et de Rabat-Salé-Kénitra (45,5%). En revanche, les taux les plus bas sont enregistrés dans les régions de Béni Mellal-Khénifra (40,1%), de Souss-Massa (41,2%) et de l'Oriental (41,2%).

Les taux de chômage les plus élevés sont enregistrés au niveau des régions du Sud (23,8%) et de dans la région de l'Oriental (20,3%). Avec une acuité moindre, deux autres régions dépassent la moyenne nationale (12,4%); à savoir Casablanca-Settat (14,3%) et Fès-Meknès (13,2%). En revanche, les régions de Marrakech-Safi, de Tanger-Tétouan-Al Hoceïma et de Drâa-Tafilalet enregistrent les taux les plus bas, avec respectivement 6,7%, 8,5% et 10,1%.

ارتفع حجم عاطلين بـ156.000 شخص، مابين الفصل الثاني من سنة 2022 ونفس الفصل من سنة 2023، منتقلا بذلك من 1.387.000 إلى 1.543.000 عاطل وهو ما يمثل ارتفاعا بـ11%، وذلك نتيجة ارتفاع عدد العاطلين بـ92.000 بالوسط الحضري و بـ64.000 بالوسط القروي.

انتقل معدل البطالة، خلال نفس الفترة، من 11,2% إلى 12,4% (+1,2 نقطة). وقد انتقل هذا المعدل من 15,5% إلى 16,3% (+0,8 نقطة) بالوسط الحضري و من 4,2% إلى 5,7% (+1,5 نقطة) بالوسط القروي.

ولقد هم ارتفاع معدل البطالة جميع فئات السكان، حيث ارتفع بـ1,1 نقطة في صفوف الرجال، منتقلا من 9,9% إلى 11%، و بـ1,9 نقطة في صفوف النساء، منتقلا من 15,1% إلى 17%. وسجل هذا المعدل كذلك ارتفاعا بـ1,2 نقطة لدى حاملي الشهادات منتقلا من 18% إلى 19,2%، و بـ0,9 نقطة بالنسبة للأشخاص بدون شهادة، منتقلا من 3,6% إلى 4,5%.

كما هم ارتفاع معدل البطالة جميع الفئات العمرية، حيث سجل أعلى ارتفاع في صفوف الشباب الذين تتراوح أعمارهم بين 15 و 24 سنة (+3,4 نقطة)، منتقلا من 30,2% إلى 33,6%، وفي صفوف الأشخاص الذين تتراوح أعمارهم بين 25 و 34 سنة (+1,1 نقطة)، منتقلا من 18,7% إلى 19,8%.

ارتفع حجم النشيطين المشتغلين في حالة الشغل الناقص على الصعيد الوطني، خلال نفس الفترة، من 939.000 إلى 983.000 شخص، من 500.000 إلى 549.000 بالمدن ومن 439.000 إلى 434.000 بالقرى. وهكذا، انتقل معدل الشغل الناقص من 8,5% إلى 9% على المستوى الوطني، ومن 7,7% إلى 8,4% بالوسط الحضري ومن 9,6% إلى 9,9% بالوسط القروي.

وضعية سوق الشغل على المستوى الجهوي

سجلت خمس جهات معدلات نشاط أعلى من المتوسط الوطني (44,8%)، وهي طنجة-تطوان-الحسيمة (50,2%)، الدار البيضاء-سطات (47%)، درعة-تافيلالت (46,1%)، الجهات الجنوبية (45,6%) و الرباط-سلا-القنيطرة (45,5%). بالمقابل سجلت أدنى المعدلات في جهات بني-ملال-خنيفرة (40,1%)، سوس-ماسة (41,2%) والجهة الشرقية (41,2%).

وسجلت أعلى معدلات البطالة بالجهات الجنوبية (23,8%) والجهة الشرقية (20,3%). وبحدة أقل، تتجاوز جهتان المعدل الوطني (12,4%)، بتعلق الأمر بجهة الدار البيضاء-سطات (14,3%) وفاس-مكناس (13,2%). بالمقابل، سجلت جهات مراكش-أسفي و طنجة-تطوان-الحسيمة و درعة-تافيلالت أدنى المعدلات بنسب 6,7% و 8,5% و 10,1% على التوالي.

ملحق إحصائي

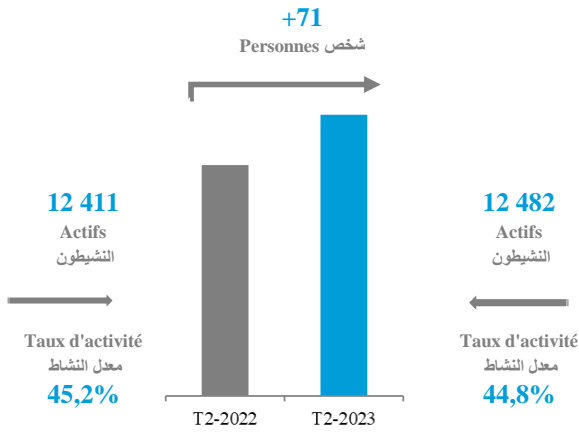
ANNEXE STATISTIQUE

Les données chiffrées sont arrondies. Le résultat arrondi d'une combinaison de données chiffrées (qui fait intervenir leurs valeurs réelles) peut se trouver légèrement différent de celui que donnerait la combinaison de leurs valeurs arrondies.

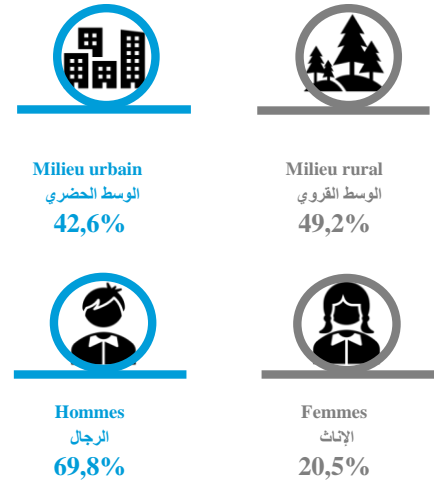
تم تقريب معطيات الجدول إنذاك قد تكون نتيجة تقريب مجموعة من المعطيات (التي تتضمن قيمتها الحقيقية) مختلفة قليلا عن تلك التي تعطيها قيمتها التقريبية

الفصل الأول : النشاط
Chapitre 1 : Activité

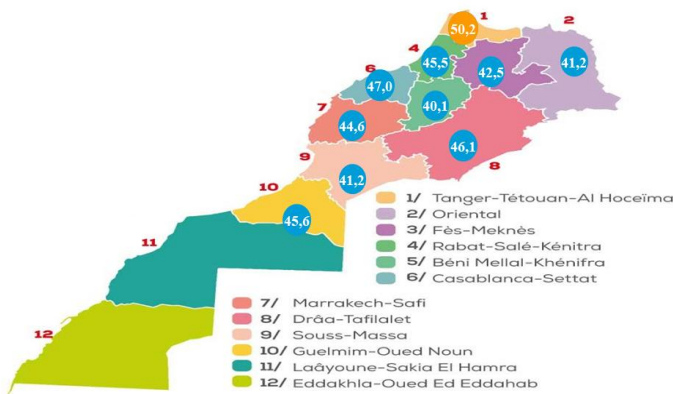
Volume des actifs(en milliers)
حجم النشيطين(بالآلاف)



Taux d'activité selon le milieu et le sexe
معدل النشاط حسب وسط الإقامة و الجنس



Taux d'activité selon les régions (en %)



Taux d'activité selon les catégories d'âge
معدل النشاط حسب الفئات العمرية

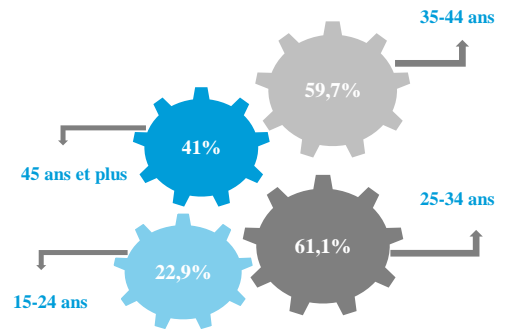


Tableau 1 : Population selon le sexe, l'âge, le type d'activité et le milieu de résidence au deuxième trimestre 2023 (en milliers)

الجدول 1 : السكان حسب الجنس والسن ونوع النشاط ووسط الإقامة خلال الفصل الثاني من سنة 2023 (بالآلاف)

sexe et âge	Type d'activité / نوع النشاط			Total / المجموع	الجنس و السن
	Actifs occupés / النشيطون المشتغلون	Chômeurs / العاطلون	inactifs / غير النشيطين		
ENSEMBLE / المجموع					
Masculin					الذكور
Moins de 15 ans	10	--	4 658	4 668	أقل من 15 سنة
15-24 ans	699	310	2 002	3 011	15 – 24 سنة
25-34 ans	2 180	455	253	2 887	25 – 34 سنة
35-44 ans	2 245	164	122	2 531	35 – 44 سنة
45-59 ans	2 496	101	275	2 872	45 – 59 سنة
60 ans ou plus	917	19	1 490	2 427	60 سنة فما فوق
Total	8 547	1 050	8 800	18 396	المجموع
Feminin					الإناث
Moins de 15 ans	2	--	4 468	4 470	أقل من 15 سنة
15-24 ans	199	145	2 549	2 893	15 – 24 سنة
25-34 ans	666	249	2 008	2 924	25 – 34 سنة
35-44 ans	618	57	1 962	2 637	35 – 44 سنة
45-59 ans	677	39	2 343	3 059	45 – 59 سنة
60 ans ou plus	242	3	2 354	2 600	60 سنة فما فوق
Total	2 404	493	15 685	18 582	المجموع
Ensemble					المجموع
Moins de 15 ans	12	--	9 127	9 138	أقل من 15 سنة
15-24 ans	898	455	4 551	5 904	15 – 24 سنة
25-34 ans	2 846	704	2 261	5 811	25 – 34 سنة
35-44 ans	2 863	221	2 084	5 168	35 – 44 سنة
45-59 ans	3 173	140	2 618	5 931	45 – 59 سنة
60 ans ou plus	1 159	22	3 844	5 026	60 سنة فما فوق
Total	10 951	1 543	24 485	36 978	المجموع

Tableau 1 : Population selon le sexe, l'âge, le type d'activité et le milieu de résidence au deuxième trimestre 2023 (en milliers)

الجدول 1 : السكان حسب الجنس والسن ونوع النشاط ووسط الإقامة خلال الفصل الثاني من سنة 2023 (بالآلاف)

URBAIN	Type d'activité / نوع النشاط			Total	حضري
	Actifs occupés / النشيطون المشتغلون	Chômeurs / العاطلون	inactifs / غير النشيطين		
sexe et âge				Total	الجنس و السن
					الذكور
<i>Masculin</i>					
Moins de 15 ans	2	--	2 801	2 803	أقل من 15 سنة
15-24 ans	298	221	1 267	1 785	15 - 24 سنة
25-34 ans	1 330	392	188	1 910	25 - 34 سنة
35-44 ans	1 476	131	98	1 705	35 - 44 سنة
45-59 ans	1 635	76	211	1 922	45 - 59 سنة
60 ans ou plus	451	14	1 156	1 620	60 سنة فما فوق
Total	5 191	833	5 721	11 746	المجموع
					الإناث
<i>Feminin</i>					
Moins de 15 ans	--	--	2 688	2 688	أقل من 15 سنة
15-24 ans	101	121	1 539	1 762	15 - 24 سنة
25-34 ans	467	234	1 368	2 069	25 - 34 سنة
35-44 ans	390	53	1 412	1 854	35 - 44 سنة
45-59 ans	365	35	1 733	2 133	45 - 59 سنة
60 ans ou plus	67	3	1 619	1 689	60 سنة فما فوق
Total	1 390	447	10 359	12 195	المجموع
					المجموع
<i>Ensemble</i>					
Moins de 15 ans	2	--	5 489	5 491	أقل من 15 سنة
15-24 ans	399	342	2 806	3 547	15 - 24 سنة
25-34 ans	1 797	626	1 556	3 979	25 - 34 سنة
35-44 ans	1 865	184	1 510	3 559	35 - 44 سنة
45-59 ans	2 001	111	1 944	4 055	45 - 59 سنة
60 ans ou plus	517	17	2 775	3 309	60 سنة فما فوق
Total	6 581	1 280	16 081	23 941	المجموع

Tableau 1 : Population selon le sexe, l'âge, le type d'activité et le milieu de résidence au deuxième trimestre 2023 (en milliers)

الجدول 1 : السكان حسب الجنس والسن ونوع النشاط ووسط الإقامة خلال الفصل الثاني من سنة 2023 (بالآلاف)

sexe et âge	Type d'activité / نوع النشاط			Total / المجموع	الجنس و السن
	Actifs occupés / النشيطون المشغولون	Chômeurs / العاطلون	inactifs / غير النشيطين		
RURAL / قروي					
الذكور					
<i>Masculin</i>					
<i>Moins de 15 ans</i>	8	--	1 858	1 865	أقل من 15 سنة
<i>15-24 ans</i>	402	89	735	1 226	15 - 24 سنة
<i>25-34 ans</i>	849	63	65	977	25 - 34 سنة
<i>35-44 ans</i>	769	33	24	826	35 - 44 سنة
<i>45-59 ans</i>	861	26	63	950	45 - 59 سنة
<i>60 ans ou plus</i>	467	5	334	806	60 سنة فما فوق
Total	3 355	217	3 078	6 651	المجموع
الإناث					
<i>Feminin</i>					
<i>Moins de 15 ans</i>	2	--	1 780	1 782	أقل من 15 سنة
<i>15-24 ans</i>	98	24	1 010	1 131	15 - 24 سنة
<i>25-34 ans</i>	199	15	640	854	25 - 34 سنة
<i>35-44 ans</i>	228	5	550	783	35 - 44 سنة
<i>45-59 ans</i>	311	3	611	925	45 - 59 سنة
<i>60 ans ou plus</i>	176	--	735	911	60 سنة فما فوق
Total	1 014	46	5 326	6 387	المجموع
المجموع					
<i>Ensemble</i>					
<i>Moins de 15 ans</i>	9	--	3 638	3 647	أقل من 15 سنة
<i>15-24 ans</i>	500	113	1 745	2 357	15 - 24 سنة
<i>25-34 ans</i>	1 049	78	705	1 832	25 - 34 سنة
<i>35-44 ans</i>	998	38	574	1 609	35 - 44 سنة
<i>45-59 ans</i>	1 172	29	674	1 875	45 - 59 سنة
<i>60 ans ou plus</i>	642	5	1 070	1 717	60 سنة فما فوق
Total	4 370	263	8 404	13 037	المجموع

Tableau 2 : Indicateurs trimestriels de l'activité selon le milieu de résidence

الجدول 2 : المؤشرات الفصلية للنشاط حسب وسط الإقامة

ENSEMBLE Indicateurs	الفصل الثاني 2022	الفصل الثاني 2023	المجموع المؤشرات
	2ème trim. 2022	2ème trim. 2023	
Population active âgée de 15 ans et plus (en milliers)	12 411	12 482	السكان النشيطون البالغون من العمر 15 سنة فما فوق (بالآلاف)
Taux de féminisation de la population active (en %)	23,9	23,2	نسبة النساء ضمن السكان النشيطين (بـ %)
Taux d'activité de la population âgée de 15 ans et plus (en %)	45,2	44,8	معدل النشاط لدى السكان البالغين من العمر 15 سنة فما فوق (بـ %)
Taux d'activité selon le sexe (en %)			معدل النشاط حسب الجنس (بـ %)
Masculin	69,9	69,8	ذكور
Féminin	21,3	20,5	إناث
Taux d'activité selon l'âge (en %)			معدل النشاط حسب السن (بـ %)
15 - 24 ans	22,6	22,9	15 - 24 سنة
25 - 34 ans	61,2	61,1	25 - 34 سنة
35 - 44 ans	60,6	59,7	35 - 44 سنة
45 - 59 ans	56,6	55,9	45 - 59 سنة
60 ans et plus	23,8	23,5	60 سنة فما فوق
Taux d'activité selon le diplôme (en %)			معدل النشاط حسب الشهادة (بـ %)
Sans diplôme	43,9	42,7	بدون شهادة
Niveau moyen	41,4	41,5	مستوى متوسط
Niveau supérieur	57,5	58,1	مستوى عالي
Structure de la population active selon le diplôme (en %)			بنية السكان النشيطين حسب الشهادة (بـ %)
Sans diplôme	47,5	46,3	بدون شهادة
Niveau moyen	31,9	32,3	مستوى متوسط
Niveau supérieur	20,6	21,3	مستوى عالي
Non déclaré	0,0	0,1	غير مصرح
Total	100	100	المجموع
Structure de la population active selon le niveau scolaire (en %)			بنية السكان النشيطين حسب المستوى الدراسي (بـ %)
Sans niveau scolaire	23,4	22,0	بدون مستوى دراسي
Primaire	23,5	23,7	ابتدائي
Collège	20,8	21,0	إعدادي
Secondaire	14,2	15,1	ثانوي
Supérieur	14,8	15,2	عالي
Autre niveau	3,2	3,0	مستوى آخر
Non déclaré	0,0	0,0	غير مصرح
Total	100	100	المجموع
Structure de la population active selon l'âge (en %)			بنية السكان النشيطين حسب السن (بـ %)
15 - 24 ans	10,7	10,8	15 - 24 سنة
25 - 34 ans	28,6	28,4	25 - 34 سنة
35 - 44 ans	24,9	24,7	35 - 44 سنة
45 - 59 ans	26,4	26,5	45 - 59 سنة
60 ans et plus	9,4	9,5	60 سنة فما فوق
Total	100	100	المجموع

Tableau 2 : Indicateurs trimestriels de l'activité selon le milieu de résidence

الجدول 2 : المؤشرات الفصلية للنشاط حسب وسط الإقامة

URBAIN Indicateurs	الفصل الثاني 2022	الفصل الثاني 2023	حضري المؤشرات
	2ème trim. 2022	2ème trim. 2023	
Population active âgée de 15 ans et plus (en milliers)	7 645	7 858	السكان النشيطون البالغون من العمر 15 سنة فما فوق (بالآلاف)
Taux de féminisation de la population active (en %)	23,1	23,4	نسبة النساء ضمن السكان النشيطين (بـ %)
Taux d'activité de la population âgée de 15 ans et plus (en %)	42,3	42,6	معدل النشاط لدى السكان البالغين من العمر 15 سنة فما فوق (بـ %)
Taux d'activité selon le sexe (en %)			معدل النشاط حسب الجنس (بـ %)
Masculin	67,1	67,3	ذكور
Féminin	19,0	19,3	إناث
Taux d'activité selon l'âge (en %)			معدل النشاط حسب السن (بـ %)
15 - 24 ans	19,6	20,9	15 - 24 سنة
25 - 34 ans	60,6	60,9	25 - 34 سنة
35 - 44 ans	57,9	57,6	35 - 44 سنة
45 - 59 ans	51,9	52,1	45 - 59 سنة
60 ans et plus	15,8	16,1	60 سنة فما فوق
Taux d'activité selon le diplôme (en %)			معدل النشاط حسب الشهادة (بـ %)
Sans diplôme	35,2	35,0	بدون شهادة
Niveau moyen	40,7	41,4	مستوى متوسط
Niveau supérieur	57,6	58,1	مستوى عالي
Structure de la population active selon le diplôme (en %)			بنية السكان النشيطين حسب الشهادة (بـ %)
Sans diplôme	33,2	32,6	بدون شهادة
Niveau moyen	36,3	36,6	مستوى متوسط
Niveau supérieur	30,5	30,7	مستوى عالي
Non déclaré	0,0	0,1	غير مصرح
Total	100	100	المجموع
Structure de la population active selon le niveau scolaire (en %)			بنية السكان النشيطين حسب المستوى الدراسي (بـ %)
Sans niveau scolaire	12,2	11,8	بدون مستوى دراسي
Primaire	21,2	21,1	ابتدائي
Collège	22,7	22,8	إعدادي
Secondaire	20,1	20,8	ثانوي
Supérieur	21,8	21,6	عالي
Autre niveau	2,0	1,8	مستوى آخر
Non déclaré	0,0	0,0	غير مصرح
Total	100	100	المجموع
Structure de la population active selon l'âge (en %)			بنية السكان النشيطين حسب السن (بـ %)
15 - 24 ans	9,0	9,4	15 - 24 سنة
25 - 34 ans	31,3	30,8	25 - 34 سنة
35 - 44 ans	26,3	26,1	35 - 44 سنة
45 - 59 ans	26,8	26,9	45 - 59 سنة
60 ans et plus	6,6	6,8	60 سنة فما فوق
Total	100	100	المجموع

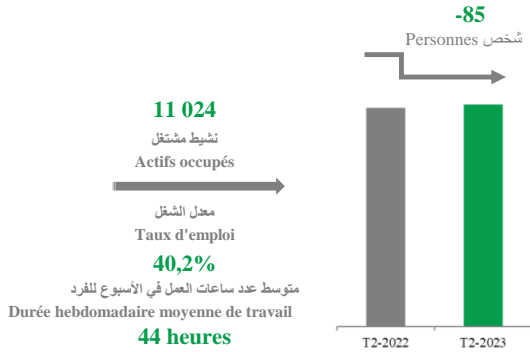
Tableau 2 : Indicateurs trimestriels de l'activité selon le milieu de résidence

الجدول 2 : المؤشرات الفصلية للنشاط حسب وسط الإقامة

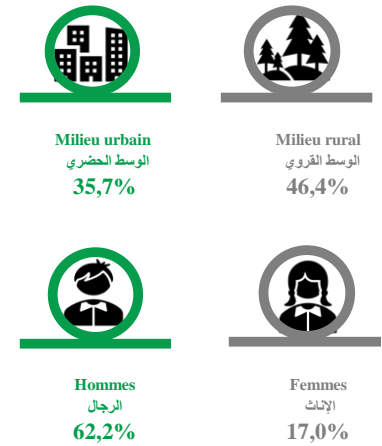
RURAL Indicateurs	الفصل الثاني 2022	الفصل الثاني 2023	قرروي المؤشرات
	2ème trim. 2022	2ème trim. 2023	
Population active âgée de 15 ans et plus (en milliers)	4 765	4 624	السكان النشيطون البالغون من العمر 15 سنة فما فوق (بالآلاف)
Taux de féminisation de la population active (en %)	25,1	22,9	نسبة النساء ضمن السكان النشيطين (بـ %)
Taux d'activité de la population âgée de 15 ans et plus (en %)	50,8	49,2	معدل النشاط لدى السكان البالغين من العمر 15 سنة فما فوق (بـ %)
Taux d'activité selon le sexe (en%)			معدل النشاط حسب الجنس (بـ %)
Masculin	75,0	67,3	74,48823317
Féminin	25,9	19,3	22,99912608
Taux d'activité selon l'âge (en %)			معدل النشاط حسب السن (بـ %)
15 - 24 ans	27,1	26,0	15 - 24 سنة
25 - 34 ans	62,5	61,5	25 - 34 سنة
35 - 44 ans	66,6	64,3	35 - 44 سنة
45 - 59 ans	66,7	64,1	45 - 59 سنة
60 ans et plus	38,8	37,7	60 سنة فما فوق
Taux d'activité selon le diplôme (en %)			معدل النشاط حسب الشهادة (بـ %)
Sans diplôme	54,0	51,9	بدون شهادة
Niveau moyen	42,9	41,9	مستوى متوسط
Niveau supérieur	56,7	57,7	مستوى عالي
Structure de la population active selon le diplôme (en %)			بنية السكان النشيطين حسب الشهادة (بـ %)
Sans diplôme	70,4	69,4	بدون شهادة
Niveau moyen	24,9	25,1	مستوى متوسط
Niveau supérieur	4,6	5,4	مستوى عالي
Non déclaré	0,0	0,0	غير مصرح
Total	100	100	المجموع
Structure de la population active selon le niveau scolaire (en %)			بنية السكان النشيطين حسب المستوى الدراسي (بـ %)
Sans niveau scolaire	41,3	39,4	بدون مستوى دراسي
Primaire	27,3	28,2	ابتدائي
Collège	17,9	18,0	إعدادي
Secondaire	4,6	5,3	ثانوي
Supérieur	3,7	4,2	عالي
Autre niveau	5,2	4,9	مستوى آخر
Non déclaré	0,0	0,0	غير مصرح
Total	100	100	المجموع
Structure de la population active selon l'âge (en %)			بنية السكان النشيطين حسب السن (بـ %)
15 - 24 ans	13,4	13,2	15 - 24 سنة
25 - 34 ans	24,3	24,4	25 - 34 سنة
35 - 44 ans	22,7	22,4	35 - 44 سنة
45 - 59 ans	25,8	26,0	45 - 59 سنة
60 ans et plus	13,8	14,0	60 سنة فما فوق
Total	100	100	المجموع

الفصل الثاني : الشغل
Chapitre 2 : Emploi

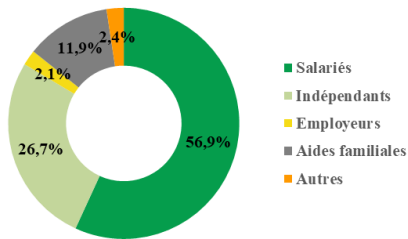
Volume des actifs occupés (en milliers)
حجم النشيطين المشغولين (بالآلاف)



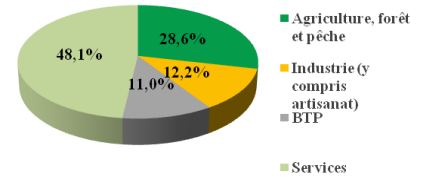
Taux d'emploi selon le milieu et le sexe
معدل الشغل حسب وسط الإقامة و الجنس



Structure de l'emploi selon le statut professionnel
بنية الشغل حسب الحالة في المهنة



Structure de l'emploi selon les secteurs d'activité économique
بنية الشغل حسب قطاعات النشاط الاقتصادي



Taux d'emploi selon les régions (en %)
معدل الشغل حسب الجهات (%)

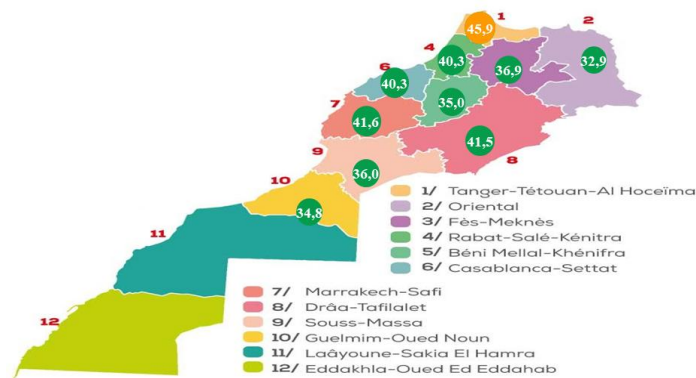


Tableau 3 : Indicateurs socio-professionnels trimestriels de l'emploi selon le milieu de résidence

الجدول 3 : المؤشرات السوسيو-مهنية الفصلية للشغل حسب وسط الإقامة

Indicateurs	ENSEMBLE		المجموع المؤشرات
	الفصل الثاني 2022 2ème trim. 2022	الفصل الثاني 2023 2ème trim. 2023	
Population active occupée âgée de 15 ans et plus (en milliers)	11 024	10 939	السكان النشيطون المشتغلون البالغون من العمر 15 سنة فما فوق (بالآلاف)
Taux de féminisation de l'emploi (en %)	22,8	22,0	نسبة الإناث ضمن النشيطين المشتغلين (بـ %)
Taux d'emploi selon le sexe (en %)			معدل الشغل حسب الجنس (بـ %)
Masculin	62,9	62,2	ذكور
Féminin	18,1	17,0	إناث
Ensemble	40,2	39,3	مجموع
Structure de l'emploi selon l'âge (en %)			بنية الشغل حسب السن (بـ %)
15 - 34 ans	34,6	34,2	15-34 سنة
35 - 59 ans	55,0	55,2	35-59 سنة
60 ans et plus	10,4	10,6	60 سنة فما فوق
Total	100	100	المجموع
Structure de l'emploi selon le diplôme (en %)			بنية الشغل حسب الشهادة (بـ %)
Sans diplôme	51,5	50,4	بدون شهادة
Niveau moyen	30,9	31,2	مستوى متوسط
Niveau supérieur	17,6	18,3	مستوى عالي
Non déclaré	0,0	0,1	غير مصرح
Total	100	100	المجموع
Structure de l'emploi selon le niveau scolaire (en %)			بنية الشغل حسب المستوى الدراسي (بـ %)
Sans niveau scolaire	25,8	24,4	بدون مستوى دراسي
Primaire	24,9	25,3	ابتدائي
Collège	20,1	20,2	إعدادي
Secondaire	12,8	13,6	ثانوي
Supérieur	12,9	13,2	عالي
Autres	3,6	3,3	مستوى آخر
Non déclaré	0,0	0,0	غير مصرح
Total	100	100	المجموع

Tableau 3 : Indicateurs socio-professionnels trimestriels de l'emploi selon le milieu de résidence

الجدول 3 : المؤشرات السوسيو-مهنية الفصلية للشغل حسب وسط الإقامة

ENSEMBLE (suite)

المجموع (تابع)

Indicateurs	الفصل الثاني 2022	الفصل الثاني 2023	المؤشرات
	2ème trim. 2022	2ème trim. 2023	
Structure de l'emploi selon les grands groupes de professions (en %)			بنية الشغل حسب المجموعات الكبرى للمهن (بـ %)
Membres des corps législatifs, élus locaux, responsables hiérarchiques de la fonction publique, directeurs et cadres de direction d'entreprises	0,9	0,8	أعضاء الهيئة التشريعية، المنتخبون المحليون، المسؤولون حسب تسلسلهم في الإدارات العمومية، المديرين وأطر إدارة المقاولات
Cadres supérieurs et membres des professions libérales	4,7	4,7	الأطر العليا وأعضاء المهن الحرة
Cadres moyens	3,4	3,4	الأطر المتوسطة
Employés	11,9	13,1	المستخدمون
Commerçants, intermédiaires commerciaux et financiers	9,3	8,3	التجار، الوسطاء التجاريين والماليين
Exploitants agricoles, pêcheurs, forestiers, chasseurs et travailleurs assimilés	11,8	10,9	المستغلون الفلاحيون، الصيادون، الغابويين، القناصون والعمالون المماثلون
Artisans et ouvriers qualifiés des métiers artisanaux (non compris les ouvriers de l'agriculture)	18,6	18,3	حرفيون وعمال مؤهلون في المهن الحرفية (باستثناء عمال الفلاحة)
Ouvriers et manœuvres agricoles et de la pêche (y compris les ouvriers qualifiés)	18,9	17,5	عمال وعمال يدويين في الفلاحة والصيد (بما في ذلك العمال المؤهلون)
Conducteurs d'installations et de machines et ouvriers de l'assemblage	4,7	5,3	مسيرو التجهيزات والآلات وعمال التركيب والتجميع
Manœuvres non agricoles, manutentionnaires et travailleurs des petits métiers	15,8	17,8	العمال اليدويين غير الفلاحيين، الحمالون وعمال المهن الصغرى
Non déclaré	0	0	مهن غير مصرح بها
Total	100	100	المجموع
Structure de l'emploi selon le statut professionnel (en %)			بنية الشغل حسب الحالة في المهنة (بـ %)
Salariés	51,9	56,9	مستأجرون
Indépendants	29,6	26,7	مستقلون
Employeurs	2,3	2,1	مشغلون
Aides familiales	13,6	11,9	مساعدون عائليون
Apprentis	0,3	0,3	متعلمون
Autres situations	2,2	2,1	حالات أخرى
Total	100	100	المجموع

Tableau 3 : Indicateurs socio-professionnels trimestriels de l'emploi selon le milieu de résidence

الجدول 3 : المؤشرات السوسيو-مهنية الفصلية للشغل حسب وسط الإقامة

ENSEMBLE (suite)				المجموع (تابع)
Indicateurs	الفصل الثاني 2022	الفصل الثاني 2023	المؤشرات	
	2ème trim. 2022	2ème trim. 2023		
Structure de l'emploi selon les secteurs d'emploi (en %)			بنية الشغل حسب قطاع الشغل (بـ %)	
Administration publique et collectivités locales (y compris la promotion nationale)	8,2	8,4	الإدارة العمومية والجماعات المحلية (بما في ذلك الإنعاش الوطني)	
Entreprises publiques et semi-publiques	0,4	0,4	المقاولات العمومية والشبه عمومية	
Secteur privé	91,4	91,1	القطاع الخاص	
Non déclaré	0,0	0,0	غير مصرح	
Total	100	100	المجموع	
Structure de l'emploi selon les branches d'activité économique (en %)			بنية الشغل حسب فروع النشاط الاقتصادي (بـ %)	
Agriculture, forêt et pêche	30,8	28,6	الزراعة، الغابة والصيد	
Industrie	11,7	12,2	الصناعة	
Bâtiments et travaux publics	10,7	11,0	البناء والأشغال العمومية	
Commerce	15,4	15,3	التجارة	
Transport, entrepôts et communication	5,5	5,8	النقل والتخزين والاتصال	
Administration générale et services sociaux fournis à la collectivité	10,3	10,9	الإدارة العمومية والخدمات الاجتماعية المقدمة للمجتمع	
Autres services	15,5	16,1	خدمات أخرى	
Activités mal désignées	0,0	0,0	أنشطة مبهمه	
Total	100	100	المجموع	

Tableau 3 : Indicateurs socio-professionnels trimestriels de l'emploi selon le milieu de résidence

الجدول 3 : المؤشرات السوسيو-مهنية الفصلية للشغل حسب وسط الإقامة

Indicateurs	URBAIN		المؤشرات
	الفصل الثاني 2022	الفصل الثاني 2023	
	2ème trim. 2022	2ème trim. 2023	حضري
Population active occupée âgée de 15 ans et plus (en milliers)	6 458	6 579	السكان النشيطون المشتغلون البالغون من العمر 15 سنة فما فوق (بالآلاف)
Taux de féminisation de l'emploi (en %)	21,0	21,1	نسبة الإناث ضمن النشيطين المشتغلين (بـ %)
Taux d'emploi selon le sexe (en %)			معدل الشغل حسب الجنس (بـ %)
Masculin	58,2	58,0	ذكور
Féminin	14,6	14,6	إناث
Ensemble	35,7	35,7	مجموع
Structure de l'emploi selon l'âge (en %)			بنية الشغل حسب السن (بـ %)
15 - 34 ans	33,6	33,4	15-34 سنة
35 - 59 ans	58,8	58,8	35-59 سنة
60 ans et plus	7,6	7,9	60 سنة فما فوق
Total	100	100	المجموع
Structure de l'emploi selon le diplôme (en %)			بنية الشغل حسب الشهادة (بـ %)
Sans diplôme	36,8	36,3	بدون شهادة
Niveau moyen	35,7	36,2	مستوى متوسط
Niveau supérieur	27,4	27,5	مستوى عالي
Non déclaré	0,0	0,1	غير مصرح
Total	100	100	المجموع
Structure de l'emploi selon le niveau scolaire (en %)			بنية الشغل حسب المستوى الدراسي (بـ %)
Sans niveau scolaire	13,9	13,4	بدون مستوى دراسي
Primaire	23,1	23,0	ابتدائي
Collège	22,1	22,4	إعدادي
Secondaire	18,8	19,3	ثانوي
Supérieur	19,9	19,8	عالي
Autres	2,2	2,1	مستوى آخر
Non déclaré	--	0,0	غير مصرح
Total	100	100	المجموع

Tableau 3 : Indicateurs socio-professionnels trimestriels de l'emploi selon le milieu de résidence

الجدول 3 : المؤشرات السوسيو-مهنية الفصلية للشغل حسب وسط الإقامة

URBAIN (suite)

حضري (تابع)

Indicateurs	الفصل الثاني 2022	الفصل الثاني 2023	المؤشرات
	2ème trim. 2022	2ème trim. 2023	
Structure de l'emploi selon les grands groupes de professions (en %)			بنية الشغل حسب المجموعات الكبرى للمهن (بـ %)
Membres des corps législatifs, élus locaux, responsables hiérarchiques de la fonction publique, directeurs et cadres de direction d'entreprises	1,5	1,3	أعضاء الهيئة التشريعية، المنتخبون المحليون، المسؤولون حسب تسلسلهم في الإدارات العمومية، المديرين وأطر إدارة المقاولات
Cadres supérieurs et membres des professions libérales	7,5	7,2	الأطر العليا وأعضاء المهن الحرة
Cadres moyens	5,4	5,2	الأطر المتوسطة
Employés	17,5	18,8	المستخدمون
Commerçants, intermédiaires commerciaux et financiers	12,3	10,5	التجار، الوسطاء التجاريين والماليين
Exploitants agricoles, pêcheurs, forestiers, chasseurs et travailleurs assimilés	1,2	1,2	المستغلون الفلاحيون، الصيادون، الغابويين، القناصون والعاملون المماثلون
Artisans et ouvriers qualifiés des métiers artisanaux (non compris les ouvriers de l'agriculture)	24,8	23,7	حرفيون وعمال مؤهلون في المهن الحرفية (باستثناء عمال الفلاحة)
Ouvriers et manœuvres agricoles et de la pêche (y compris les ouvriers qualifiés)	3,2	3,1	عمال وعمال يدويين في الفلاحة والصيد (بما في ذلك العمال المؤهلون)
Conducteurs d'installations et de machines et ouvriers de l'assemblage	6,1	6,6	مسيرو التجهيزات والآلات وعمال التركيب والتجميع
Manœuvres non agricoles, manutentionnaires et travailleurs des petits métiers	20,6	22,4	العمال اليدويين غير الفلاحيين، الحمالون وعمال المهن الصغرى
Non déclaré	0,0	0,0	مهن غير مصرح بها
Total	100	100	المجموع
Structure de l'emploi selon le statut professionnel (en %)			بنية الشغل حسب الحالة في المهنة (بـ %)
Salariés	66,4	70,9	مستأجرون
Indépendants	25,2	21,5	مستقلون
Employeurs	3,6	3,2	مشغلون
Aides familiales	2,0	1,9	مساعدون عائليون
Apprentis	0,3	0,3	متعلمون
Autres situations	2,5	2,2	حالات أخرى
Total	100	100	المجموع

Tableau 3 : Indicateurs socio-professionnels trimestriels de l'emploi selon le milieu de résidence

الجدول 3 : المؤشرات السوسيو-مهنية الفصلية للشغل حسب وسط الإقامة

URBAIN (suite)

حضري (تابع)

Indicateurs	الفصل الثاني 2022	الفصل الثاني 2023	المؤشرات
	2ème trim. 2022	2ème trim. 2023	
Structure de l'emploi selon les secteurs d'emploi (en %)			بنية الشغل حسب قطاع الشغل (ب %)
Administration publique et collectivités locales (y compris la promotion nationale)	11,8	11,8	الإدارة العمومية والجماعات المحلية (بما في ذلك الإنعاش الوطني)
Entreprises publiques et semi-publiques	0,6	0,7	المقاولات العمومية والشبه عمومية
Secteur privé	87,6	87,5	القطاع الخاص
Non déclaré	0,0	0,0	غير مصرح
Total	100	100	المجموع
Structure de l'emploi selon les branches d'activité économique (en %)			بنية الشغل حسب فروع النشاط الاقتصادي (ب %)
Agriculture, forêt et pêche	4,4	4,4	الزراعة، الغابة والصيد
Industrie	16,8	17,0	الصناعة
Bâtiments et travaux publics	12,2	12,0	البناء والأشغال العمومية
Commerce	21,3	20,6	التجارة
Transport, entrepôts et communication	7,2	7,4	النقل والتخزين والاتصال
Administration générale et services sociaux fournis à la collectivité	15,1	15,5	الإدارة العمومية والخدمات الاجتماعية المقدمة للمجتمع
Autres services	22,9	23,1	خدمات أخرى
Activités mal désignées	0,0	0,1	أنشطة مبهمة
Total	100	100	المجموع

Tableau 3 : Indicateurs socio-professionnels trimestriels de l'emploi selon le milieu de résidence

الجدول 3 : المؤشرات السوسيو-مهنية الفصلية للشغل حسب وسط الإقامة

Indicateurs	RURAL		المؤشرات
	الفصل الثاني 2022	الفصل الثاني 2023	
	2ème trim. 2022	2ème trim. 2023	قروي
Population active occupée âgée de 15 ans et plus (en milliers)	4 566	4 360	السكان النشيطون المشتغلون البالغون من العمر 15 سنة فما فوق (بالآلاف)
Taux de féminisation de l'emploi (en %)	25,4	23,2	نسبة الإناث ضمن النشيطين المشتغلين (بـ %)
Taux d'emploi selon le sexe (en %)			معدل الشغل حسب الجنس (بـ %)
Masculin	71,6	70,0	ذكور
Féminin	25,1	22,0	إناث
Ensemble	48,7	46,4	مجموع
Structure de l'emploi selon l'âge (en %)			بنية الشغل حسب السن (بـ %)
15 - 34 ans	35,9	35,5	15-34 سنة
35 - 59 ans	49,7	49,8	35-59 سنة
60 ans et plus	14,3	14,7	60 سنة فما فوق
Total	100	100	المجموع
Structure de l'emploi selon le diplôme (en %)			بنية الشغل حسب الشهادة (بـ %)
Sans diplôme	72,3	71,8	بدون شهادة
Niveau moyen	23,9	23,8	مستوى متوسط
Niveau supérieur	3,8	4,3	مستوى عالي
Non déclaré	0	0	غير مصرح
Total	100	100	المجموع
Structure de l'emploi selon le niveau scolaire (en %)			بنية الشغل حسب المستوى الدراسي (بـ %)
Sans niveau scolaire	42,7	41,1	بدون مستوى دراسي
Primaire	27,5	28,7	ابتدائي
Collège	17,2	16,8	إعدادي
Secondaire	4,2	5,0	ثانوي
Supérieur	2,9	3,3	عالي
Autres	5,4	5,1	مستوى آخر
Non déclaré	0	--	غير مصرح
Total	100	100	المجموع

Tableau 3 : Indicateurs socio-professionnels trimestriels de l'emploi selon le milieu de résidence

الجدول 3 : المؤشرات السوسيو-مهنية الفصلية للشغل حسب وسط الإقامة

RURAL (suite)

قروي (تابع)

Indicateurs	الفصل الثاني 2022	الفصل الثاني 2023	المؤشرات
	2ème trim. 2022	2ème trim. 2023	
Structure de l'emploi selon les grands groupes de professions (en %)			بنية الشغل حسب المجموعات الكبرى للمهن (بـ %)
Membres des corps législatifs, élus locaux, responsables hiérarchiques de la fonction publique, directeurs et cadres de direction d'entreprises	0	0	أعضاء الهيئة التشريعية، المنتخبون المحليون، المسؤولون حسب تسلسلهم في الإدارات العمومية، المديرين وأطر إدارة المقاولات
Cadres supérieurs et membres des professions libérales	0,8	0,8	الأطر العليا وأعضاء المهن الحرة
Cadres moyens	0,5	0,6	الأطر المتوسطة
Employés	4,0	4,6	المستخدمون
Commerçants, intermédiaires commerciaux et financiers	5,0	4,9	التجار، الوسطاء التجاريين والماليين
Exploitants agricoles, pêcheurs, forestiers, chasseurs et travailleurs assimilés	26,8	25,5	المستغلون الفلاحيون، الصيادون، الغابويين، القناصون والعاملون المماثلون
Artisans et ouvriers qualifiés des métiers artisanaux (non compris les ouvriers de l'agriculture)	9,9	10,3	حرفيون وعمال مؤهلون في المهن الحرفية (باستثناء عمال الفلاحة)
Ouvriers et manœuvres agricoles et de la pêche (y compris les ouvriers qualifiés)	41,1	39,3	عمال وعمال يدويين في الفلاحة والصيد (بما في ذلك العمال المؤهلون)
Conducteurs d'installations et de machines et ouvriers de l'assemblage	2,8	3,2	مسيرو التجهيزات والآلات وعمال التركيب والتجميع
Manœuvres non agricoles, manutentionnaires et travailleurs des petits métiers	9,0	10,8	العمال اليدويين غير الفلاحيين، الحملون وعمال المهن الصغرى
Non déclaré	--	--	مهن غير مصرح بها
Total	100	100	المجموع
Structure de l'emploi selon le statut professionnel (en %)			بنية الشغل حسب الحالة في المهنة (بـ %)
Salariés	31,4	35,8	مستأجرون
Indépendants	35,9	34,6	مستقلون
Employeurs	0,6	0,5	مشغلون
Aides familiales	30,0	27,0	مساعدون عائليون
Apprentis	0,3	0,3	متعلمون
Autres situations	1,8	1,9	حالات أخرى
Total	100	100	المجموع

Tableau 3 : Indicateurs socio-professionnels trimestriels de l'emploi selon le milieu de résidence

الجدول 3 : المؤشرات السوسيو-مهنية الفصلية للشغل حسب وسط الإقامة

Indicateurs	الفصل الثاني 2022	الفصل الثاني 2023	المؤشرات
	2ème trim. 2022	2ème trim. 2023	المؤشرات
RURAL (suite)			قروي (تابع)
Structure de l'emploi selon les secteurs d'emploi (en %)			بنية الشغل حسب قطاع الشغل (ب %)
Administration publique et collectivités locales (y compris la promotion nationale)	3,3	3,4	الإدارة العمومية والجماعات المحلية (بما في ذلك الإنعاش الوطني)
Entreprises publiques et semi-publiques	0,1	0,1	المقاولات العمومية والشبه عمومية
Secteur privé	96,7	96,5	القطاع الخاص
Non déclaré	--	0,0	غير مصرح
Total	100	100	المجموع
Structure de l'emploi selon les branches d'activité économique (en %)			بنية الشغل حسب فروع النشاط الاقتصادي (ب %)
Agriculture, forêt et pêche	68,1	65,1	الزراعة، الغابة والصيد
Industrie	4,4	4,9	الصناعة
Bâtiments et travaux publics	8,5	9,5	البناء والأشغال العمومية
Commerce	7,2	7,5	التجارة
Transport, entrepôts et communication	3,1	3,4	النقل والتخزين والاتصال
Administration générale et services sociaux	3,6	3,9	الإدارة العمومية والخدمات الاجتماعية المقدمة للمجتمع
Autres services	5,1	5,6	خدمات أخرى
Activités mal désignées	--	--	أنشطة مبهمة
Total	100	100	المجموع

الجدول 4 : البنيات السوسيو-مهنية للشغل حسب مستوى الشهادة ووسط الإقامة خلال الفصل الثاني من سنة 2023

ENSEMBLE				المجموع
Indicateurs	الشهادة			المؤشرات
	بدون شهادة	Diplôme مستوى متوسط	مستوى عالي	
	Sans diplôme	Niveau moyen	Niveau supérieur	
Population active occupée âgée de 15 ans et plus (en milliers)	5518	3417	1999	السكان النشيطون المشتغلون البالغون من العمر 15 سنة فما فوق (بالآلاف)
Taux de féminisation de l'emploi (en %)	23,2	12,9	34,0	نسبة الإناث ضمن النشيطين المشتغلين (بـ %)
Structure de l'emploi selon l'âge (en %)				بنية الشغل حسب السن (بـ %)
15 - 34 ans	21,4	48,3	45,8	15-34 سنة
35 - 59 ans	61,3	48,6	49,4	35-59 سنة
60 ans et plus	17,3	3,1	4,8	60 سنة فما فوق
Total	100	100	100	المجموع
Structure de l'emploi selon le statut professionnel (en %)				بنية الشغل حسب الحالة في المهنة (بـ %)
Salariés	45,3	61,4	81,0	مأجورون
Indépendants	35,1	23,4	9,4	مستقلون
Employeurs	1,1	2,1	5,1	مشغلون
Aides familiales	16,5	10,2	2,1	مساعدون عائليون
Apprentis	0,1	0,6	0,2	متعلمون
Autres situations	1,8	2,3	2,3	حالات أخرى
Total	100	100	100	المجموع
Structure de l'emploi selon les secteurs d'emploi (en %)				بنية الشغل حسب قطاع الشغل (بـ %)
Administration publique et collectivités locales (y compris la promotion nationale)	2,1	6,1	29,9	الإدارة العمومية والجماعات المحلية (بما في ذلك الإنعاش الوطني)
Entreprises publiques et semi publiques	0,0	0,3	1,8	المقاولات العمومية وشبه العمومية
Secteur privé (y compris le secteur informel)	97,8	93,6	68,3	القطاع الخاص (بما في ذلك القطاع غير المنظم)
Non déclaré	0,0	0,0	0,0	غير مصرح
Total	100	100	100	المجموع
Structure de l'emploi selon les branches d'activité économique (en %)				بنية الشغل حسب فروع النشاط الاقتصادي (بـ %)
Agriculture, forêt et pêche	44,1	18,7	2,9	الزراعة، الغابة والصيد
Industrie	9,8	15,9	12,4	الصناعة
Bâtiments et travaux publics	12,5	12,7	4,2	البناء والأشغال العمومية
Commerce	13,5	18,9	14,6	التجارة
Transport, entrepôts et	5,0	6,7	6,5	النقل، التخزين و الاتصال
Administration générale et services sociaux fournis à la collectivité	2,4	8,1	39,1	الإدارة العمومية والخدمات الاجتماعية المقدمة للمجتمع
Autres services	12,7	19,1	20,3	خدمات أخرى
Activités mal désignées	0,0	--	0,0	أنشطة مبهمة
Total	100	100	100	المجموع

الجدول 4 : البنيات الموسوي-مهنية للشغل حسب مستوى الشهادة ووسط الإقامة خلال الفصل الثاني من سنة 2023

Tableau 4 : Structures socio-professionnelles de l'emploi selon le niveau du diplôme et le milieu de résidence au deuxième trimestre 2023

Indicateurs	الشهادة			المؤشرات
	بدون شهادة Sans diplôme	مستوى متوسط Diplôme Niveau moyen	مستوى عالي Niveau supérieur	
URBAIN				حضري
Population active occupée âgée de 15 ans et plus (en milliers)	2385	2378	1809	السكان النشيطون المشتغلون البالغون من العمر 15 سنة فما فوق (بالآلاف)
Taux de féminisation de l'emploi (en %)	16,9	14,3	35,6	نسبة الإناث ضمن النشيطين المشتغلين (ب %)
Structure de l'emploi selon l'âge (en %)				بنية الشغل حسب السن (ب %)
15 - 34 ans	17,6	41,4	43,6	سنة 15-34
35 - 59 ans	68,0	55,1	51,3	سنة 35-59
60 ans et plus	14,3	3,5	5,1	60 سنة فما فوق
Total	100	100	100	المجموع
Structure de l'emploi selon le statut professionnel (en %)				بنية الشغل حسب الحالة في المهنة (ب %)
Salariés	64,0	69,0	82,3	مأجورون
Indépendants	30,1	22,6	8,8	مستقلون
Employeurs	2,1	2,8	5,2	مشتغلون
Aides familiales	1,6	2,7	1,2	مساعدون عائليون
Apprentis	0,2	0,4	0,2	متعلمون
Autres situations	2,0	2,4	2,2	حالات أخرى
Total	100	100	100	المجموع
Structure de l'emploi selon les secteurs d'emploi (en %)				بنية الشغل حسب قطاع الشغل (ب %)
Administration publique et collectivités locales (y compris la promotion nationale)	2,4	7,2	30,0	الإدارة العمومية والجماعات المحلية (بما في ذلك الإنعاش الوطني)
Entreprises publiques et semi publiques	--	0,4	1,9	المقاولات العمومية وشبه العمومية
Secteur privé	97,6	92,4	68,0	القطاع الخاص
Non déclaré	0	0	0	غير مصرح
Total	100	100	100	المجموع
Structure de l'emploi selon les branches d'activité économique (en %)				بنية الشغل حسب فروع النشاط الاقتصادي (ب %)
Agriculture, forêt et pêche	7,6	3,9	0,9	الزراعة، الغابة والصيد
Industrie	17,6	19,6	12,8	الصناعة
Bâtiments et travaux publics	17,6	12,6	4,1	البناء والأشغال العمومية
Commerce	22,8	22,8	14,7	التجارة
Transport, entrepôts et	7,6	7,6	6,8	النقل، التخزين و الاتصال
Administration générale et services sociaux fournis à la collectivité	2,8	9,8	39,5	الإدارة العمومية والخدمات الاجتماعية المقدمة للمجتمع
Autres services	23,9	23,8	21,1	خدمات أخرى
Activités mal désignées	0,1	--	0	أنشطة مبهمة
Total	100	100	100	المجموع

الجدول 4 : البنيات السوسيو-مهنية للشغل حسب مستوى الشهادة ووسط الإقامة خلال الفصل الثاني من سنة 2023

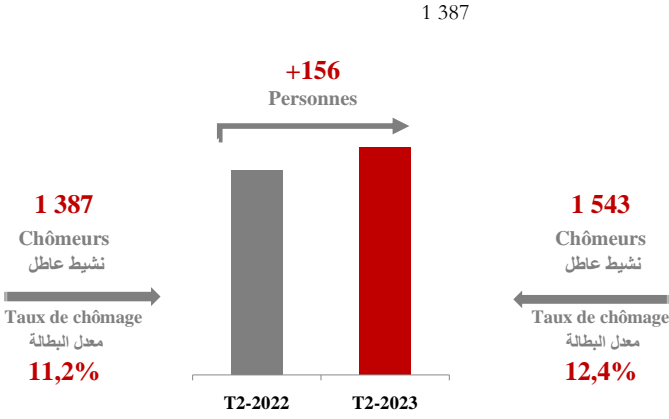
Tableau 4 : Structures socio-professionnelles de l'emploi selon le niveau du diplôme et le milieu de résidence au deuxième trimestre 2023

RURAL

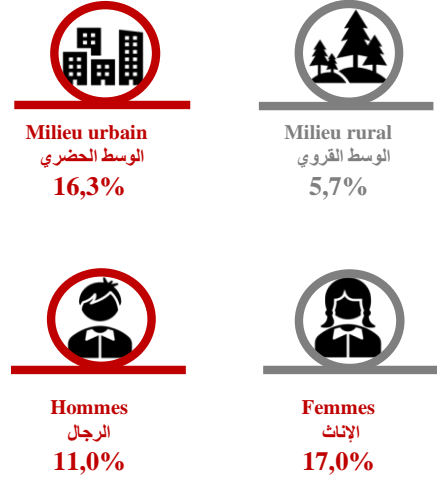
Indicateurs	الشهادة			قروي الموشرات
	بدون شهادة Sans diplôme	مستوى متوسط Diplôme Niveau moyen	مستوى عالي Niveau supérieur	
Population active occupée âgée de 15 ans et plus (en milliers)	3132	1038	190	السكان النشيطون المشتغلون البالغون من العمر 15 سنة فما فوق (بالآلاف)
Taux de féminisation de l'emploi (en %)	28,0	9,8	18,2	نسبة الإناث ضمن النشيطين المشتغلين (ب %)
Structure de l'emploi selon l'âge (en %)				بنية الشغل حسب السن (ب %)
15 - 34 ans	24,2	64,0	65,8	15-34 سنة
35 - 59 ans	56,2	33,8	31,8	35-59 سنة
60 ans et plus	19,6	2,2	2,4	60 سنة فما فوق
Total	100	100	100	المجموع
Structure de l'emploi selon le statut professionnel (en %)				بنية الشغل حسب الحالة في المهنة (ب %)
Salariés	31,1	44,0	68,6	مأجورون
Indépendants	38,9	25,1	14,9	مستقلون
Employeurs	0,3	0,4	3,6	مشغلون
Aides familiales	27,9	27,3	10,2	مساعدون عائليون
Apprentis	0,1	1,0	--	متعلمون
Autres situations	1,7	2,2	2,7	حالات أخرى
Total	100	100	100	المجموع
Structure de l'emploi selon les secteurs d'emploi (en %)				بنية الشغل حسب قطاع الشغل (ب %)
Administration publique et collectivités locales (y compris la promotion nationale)	1,9	3,4	28,3	الإدارة العمومية والجماعات المحلية (بما في ذلك الإنعاش الوطني)
Entreprises publiques et semi publiques	0,0	0,2	0,8	المقاولات العمومية وشبه العمومية
Secteur privé	98,0	96,4	70,9	القطاع الخاص
Non déclaré	0,0	0,0	--	غير مصرح
Total	100	100	100	المجموع
Structure de l'emploi selon les branches d'activité économique (en %)				بنية الشغل حسب فروع النشاط الاقتصادي (ب %)
Agriculture, forêt et pêche	72,0	52,4	22,3	الزراعة، الغابة والصيد
Industrie	3,8	7,7	8,9	الصناعة
Bâtiments et travaux publics	8,7	12,9	4,8	البناء والأشغال العمومية
Commerce	6,4	9,9	12,8	التجارة
Transport, entrepôts et	3,0	4,6	3,2	النقل، التخزين و الاتصال
Administration générale et services sociaux fournis à la collectivité	2,0	4,1	35,6	الإدارة العمومية والخدمات الاجتماعية المقدمة للمجتمع
Autres services	4,2	8,4	12,4	خدمات أخرى
Activités mal désignées	--	--	--	أنشطة مبهمة
Total	100	100	100	المجموع

الفصل الثالث : البطالة
Chapitre 3 : Chômage

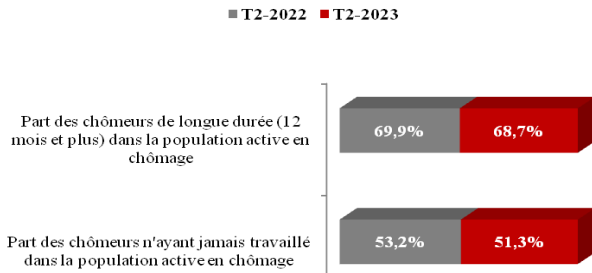
Volume de chômage(en milliers)
حجم التشيطين العاطلين (بالآلاف)



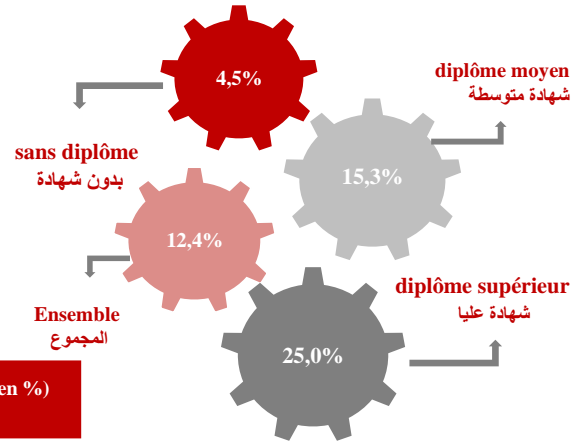
Taux de chômage selon le milieu et le sexe
معدل البطالة حسب وسط الإقامة و الجنس



Part du chômage de longue durée et de primo-demandeurs
نسبة العاطلين لمدة طويلة و الذين لم يسبق لهم أن اشتغلوا



Taux de chômage selon le diplôme
معدل البطالة حسب الشهادة



Taux de chômage selon les régions(en %)
معدل البطالة حسب الجهات (%)

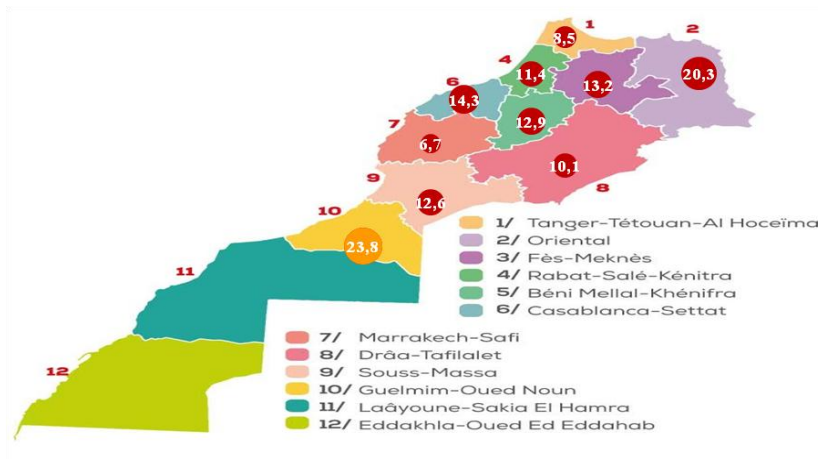


Tableau 5 : Indicateurs trimestriels du chômage selon le milieu de résidence

الجدول 5: المؤشرات الفصلية للبطالة حسب وسط الإقامة

ENSEMBLE Indicateurs	الفصل الثاني 2022	الفصل الثاني 2023	المجموع المؤشرات
	2ème trim. 2022	2ème trim. 2023	
Population active en chômage (en milliers)	1 387	1 543	السكان النشيطون العاطلون (بالآلاف)
Taux de féminisation de la population active en chômage (en %)	32,3	31,9	نسبة النساء ضمن السكان النشيطين العاطلين (ب %)
Taux de chômage (en %)	11,2	12,4	معدل البطالة (ب%)
Taux de chômage selon le sexe (en %)			معدل البطالة حسب الجنس (ب %)
Masculin	9,9	11,0	ذكور
Féminin	15,1	17,0	إناث
Taux de chômage selon l'âge (en %)			معدل البطالة حسب السن (ب %)
15 - 24 ans	30,2	33,6	سنة 15-24
25 - 34 ans	18,7	19,8	سنة 25-34
35 - 44 ans	6,1	7,2	سنة 35-44
45 ans et plus	2,9	3,6	سنة فما فوق 45
Taux de chômage selon le diplôme (en %)			معدل البطالة حسب الشهادة (ب %)
Sans diplôme	3,6	4,5	بدون شهادة
Niveau moyen	14,1	15,3	مستوى متوسط
Niveau supérieur	23,9	25,0	مستوى عالي
Taux de chômage selon le niveau scolaire (en %)			معدل البطالة حسب المستوى الدراسي (ب %)
Sans niveau	2,0	2,7	بدون مستوى دراسي
Primaire	5,8	6,6	ابتدائي
Collège	14,5	15,9	إعدادي
Secondaire	19,9	21,1	ثانوي
Supérieur	23,0	23,8	عالي
Autre niveau	2,1	2,7	مستوى آخر
Structure de la population active en chômage selon l'âge (en %)			بنية السكان النشيطين العاطلين حسب السن (ب %)
15 - 24 ans	28,9	29,5	سنة 15-24
25 - 34 ans	48,0	45,7	سنة 25-34
35 - 44 ans	13,7	14,4	سنة 35-44
45 ans et plus	9,4	10,5	سنة فما فوق 45
Total	100	100	المجموع

Tableau 5 : Indicateurs trimestriels du chômage selon le milieu de résidence

الجدول 5 : المؤشرات الفصلية للبطالة حسب وسط الإقامة

ENSEMBLE (suite)			المجموع (تابع)
Indicateurs	الفصل الثاني 2022	الفصل الثاني 2023	المؤشرات
	2ème trim. 2022	2ème trim. 2023	
Structure de la population active en chômage selon le diplôme (en %)			بنية السكان النشيطين العاطلين حسب الشهادة (بـ %)
Sans diplôme	15,5	16,7	بدون شهادة
Niveau moyen	40,4	40,1	مستوى متوسط
Niveau supérieur	44,0	43,1	مستوى عالي
Non déclaré	0,1	0,1	غير مصرح
Total	100	100	المجموع
Structure de la population active en chômage selon le niveau scolaire (en %)			بنية السكان النشيطين العاطلين حسب المستوى الدراسي (بـ %)
Sans niveau scolaire	4,3	4,7	بدون مستوى دراسي
Primaire	12,3	12,6	ابتدائي
Collège	27,1	27,0	إعدادي
Secondaire	25,2	25,8	ثانوي
Supérieur	30,6	29,2	عالي
Autre niveau	0,6	0,7	مستوى آخر
Total	100	100	المجموع
Part des chômeurs n'ayant jamais travaillé dans la population active en chômage (en %)			نسبة العاطلين الذين لم يسبق لهم أن اشتغلوا ضمن السكان النشيطين العاطلين (بـ %)
	53,2	51,3	
Part des chômeurs de longue durée (12 mois et plus) dans la population active en chômage (en %)			نسبة العاطلين لمدة طويلة (12 شهرا فما فوق) ضمن السكان النشيطين العاطلين (بـ %)
	69,9	68,7	
Structure de la population active en chômage selon les causes du chômage (en %)			بنية السكان النشيطين العاطلين حسب أسباب البطالة (بـ %)
Arrêt de l'activité de l'établissement, licenciement	27,6	27,0	توقف نشاط المؤسسة، الطرد
Cessation d'activité indépendante, saisonnière ou pour raison de revenu	17,4	20,7	توقف نشاط حر، موسمي أو بسبب الدخل
Fin d'études ou de formation	40,7	39,5	انتهاء الدراسة أو التكوين
Arrivée à l'âge de travailler	9,8	10,1	بلوغ سن العمل
Autres causes	4,5	2,7	أسباب أخرى
Non déclaré	0,0		غير مصرح
Total	100	100	المجموع

Tableau 5 : Indicateurs trimestriels du chômage selon le milieu de résidence

الجدول 5 : المؤشرات الفصلية للبطالة حسب وسط الإقامة

Indicateurs	الفصل الثاني 2022	الفصل الثاني 2023	حضرى المؤشرات
	2ème trim. 2022	2ème trim. 2023	
Population active en chômage (en milliers)	1188	1280	السكان النشيطون العاطلون (بالآلاف)
Taux de féminisation de la population active en chômage (en %)	34,6	34,9	نسبة النساء ضمن السكان النشيطين العاطلين (ب %)
Taux de chômage (en %)	15,5	16,3	معدل البطالة (ب %)
Taux de chômage selon le sexe (en %)			معدل البطالة حسب الجنس (ب %)
Masculin	13,2	13,8	ذكور
Féminin	23,3	24,3	إناث
Taux de chômage selon l'âge (en %)			معدل البطالة حسب السن (ب %)
15 - 24 ans	46,4	46,1	سنة 15-24
25 - 34 ans	24,7	25,8	سنة 25-34
35 - 44 ans	8,3	9,0	سنة 35-44
45 ans et plus	4,3	4,8	سنة فما فوق 45
Taux de chômage selon le diplôme (en %)			معدل البطالة حسب الشهادة (ب %)
Sans diplôme	6,3	7,0	بدون شهادة
Niveau moyen	16,8	17,2	مستوى متوسط
Niveau supérieur	24,1	25,0	مستوى عالي
Taux de chômage selon le niveau scolaire (en %)			معدل البطالة حسب المستوى الدراسي (ب %)
Sans niveau	4,0	4,8	بدون مستوى دراسي
Primaire	8,0	8,7	ابتدائي
Collège	17,8	17,7	إعدادي
Secondaire	21,1	22,6	ثانوي
Supérieur	22,8	23,4	عالي
Autre niveau	4,6	3,9	مستوى آخر
Structure de la population active en chômage selon l'âge (en %)			بنية السكان النشيطين العاطلين حسب السن (ب %)
15 - 24 ans	27,0	26,7	سنة 15-24
25 - 34 ans	49,7	48,9	سنة 25-34
35 - 44 ans	14,1	14,4	سنة 35-44
45 ans et plus	9,2	10,0	سنة فما فوق 45
Total	100	100	المجموع

Tableau 5 : Indicateurs trimestriels du chômage selon le milieu de résidence

الجدول 5 : المؤشرات الفصلية للبطالة حسب وسط الإقامة

Indicateurs	الفصل الثاني 2022	الفصل الثاني 2023	حضري (تابع) المؤشرات
	2ème trim. 2022	2ème trim. 2023	
Structure de la population active en chômage selon le diplôme (en %)			بنية السكان النشيطين العاطلين حسب الشهادة (ب %)
Sans diplôme	13,4	14,1	بدون شهادة
Niveau moyen	39,2	38,7	مستوى متوسط
Niveau supérieur	47,3	47,1	مستوى عالي
Non déclaré	0,1	0,1	غير مصرح
Total	100	100	المجموع
Structure de la population active en chômage selon le niveau scolaire (en %)			بنية السكان النشيطين العاطلين حسب المستوى الدراسي (ب %)
Sans niveau scolaire	3,2	3,5	بدون مستوى دراسي
Primaire	10,9	11,2	ابتدائي
Collège	26,1	24,9	إعدادي
Secondaire	27,4	28,9	ثانوي
Supérieur	32,0	31,0	عالي
Autre niveau	0,6	0,4	مستوى آخر
Total	100	100	المجموع
Part des chômeurs n'ayant jamais travaillé dans la population active en chômage (en %)	53,9	52,8	نسبة العاطلين الذين لم يسبق لهم أن اشتغلوا ضمن السكان النشيطين العاطلين (ب %)
Part des chômeurs de longue durée (12 mois et plus) dans la population active en chômage (en %)	72,5	72,6	نسبة العاطلين لمدة طويلة (12 شهرا فما فوق) ضمن السكان النشيطين العاطلين (ب %)
Structure de la population active en chômage selon les causes du chômage (en %)			بنية السكان النشيطين العاطلين حسب أسباب البطالة (ب %)
Arrêt de l'activité de l'établissement, licenciement	27,0	26,1	توقف نشاط المؤسسة، الطرد
Cessation d'activité indépendante, saisonnière ou pour raison de revenu	17,2	20,0	توقف نشاط حر، موسمي أو بسبب الدخل
Fin d'études ou de formation	41,2	40,9	انتهاء الدراسة أو التكوين
Arrivée à l'âge de travailler	9,8	10,1	بلوغ سن العمل
Autres causes	4,8	2,8	أسباب أخرى
Non déclaré	0,1		غير مصرح
Total	100	100	المجموع

Tableau 5 : Indicateurs trimestriels du chômage selon le milieu de résidence

الجدول 5 : المؤشرات الفصلية للبطالة حسب وسط الإقامة

RURAL Indicateurs	الفصل الثاني 2022	الفصل الثاني 2023	قروي المؤشرات
	2ème trim. 2022	2ème trim. 2023	
Population active en chômage (en milliers)	199	263	السكان النشيطون العاطلون (بالآلاف)
Taux de féminisation de la population active en chômage (en %)	18,5	17,6	نسبة النساء ضمن السكان النشيطين العاطلين (ب %)
Taux de chômage (en %)	4,2	5,7	معدل البطالة (ب %)
Taux de chômage selon le sexe (en %)			معدل البطالة حسب الجنس (ب %)
Masculin	4,5	6,1	ذكور
Féminin	3,1	4,4	إناث
Taux de chômage selon l'âge (en %)			معدل البطالة حسب السن (ب %)
15 - 24 ans	12,7	18,4	سنة 15-24
25 - 34 ans	6,4	6,9	سنة 25-34
35 - 44 ans	2,1	3,6	سنة 35-44
45 ans et plus	1,1	1,9	سنة فما فوق 45
Taux de chômage selon le diplôme (en %)			معدل البطالة حسب الشهادة (ب %)
Sans diplôme	1,7	2,4	بدون شهادة
Ayant un diplôme	10,1	13,1	حاصل على شهادة
Taux de chômage selon le niveau scolaire (en %)			معدل البطالة حسب المستوى الدراسي (ب %)
Sans niveau	1,1	1,6	بدون مستوى دراسي
Primaire	3,2	3,9	ابتدائي
Collège	7,7	11,8	إعدادي
Secondaire	11,4	11,1	ثانوي
Supérieur	25,3	27,3	عالي
Autre niveau	0,6	2,0	مستوى آخر
Structure de la population active en chômage selon l'âge (en %)			بنية السكان النشيطين العاطلين حسب السن (ب %)
15 - 24 ans	40,7	42,9	سنة 15-24
25 - 34 ans	37,4	29,7	سنة 25-34
35 - 44 ans	11,4	14,4	سنة 35-44
45 ans et plus	10,5	13,1	سنة فما فوق 45
Total	100	100	المجموع

Tableau 5 : Indicateurs trimestriels du chômage selon le milieu de résidence

الجدول 5 : المؤشرات الفصلية للبطالة حسب وسط الإقامة

Rural (suite) Indicateurs	الفصل الثاني 2022	الفصل الثاني 2023	قروي (تابع) المؤشرات
	2ème trim. 2022	2ème trim. 2023	
Structure de la population active en chômage selon le diplôme (en %)			بنية السكان النشيطين العاطلين حسب الشهادة (بـ %)
Sans diplôme	28,0	29,7	بدون شهادة
Niveau moyen	47,4	46,9	مستوى متوسط
Niveau supérieur	24,4	23,4	مستوى عالي
Non déclaré	0,2	--	غير مصرح
Total	100	100	المجموع
Structure de la population active en chômage selon le niveau scolaire (en %)			بنية السكان النشيطين العاطلين حسب المستوى الدراسي (بـ %)
Sans niveau scolaire	10,7	10,8	بدون مستوى دراسي
Primaire	20,7	19,4	ابتدائي
Collège	33,2	37,4	إعدادي
Secondaire	12,5	10,4	ثانوي
Supérieur	22,2	20,3	عالي
Autre niveau	0,8	1,7	مستوى آخر
Total	100	100	المجموع
Part des chômeurs n'ayant jamais travaillé dans la population active en chômage (en %)			نسبة العاطلين الذين لم يسبق لهم أن اشتغلوا ضمن السكان النشيطين العاطلين (بـ %)
	49,0	44,0	
Part des chômeurs de longue durée (12 mois et plus) dans la population active en chômage (en %)			نسبة العاطلين لمدة طويلة (12 شهرا فما فوق) ضمن السكان النشيطين العاطلين (بـ %)
	54,5	49,9	
Structure de la population active en chômage selon les causes du chômage (en %)			بنية السكان النشيطين العاطلين حسب أسباب البطالة (بـ %)
Arrêt de l'activité de l'établissement, licenciement			توقف نشاط المؤسسة، الطرد
	31,8	31,2	
Cessation d'activité indépendante, saisonnière ou pour raison de revenu			توقف نشاط حر، موسمي أو بسبب الدخل
	18,3	24,0	
Fin d'études ou de formation			انتهاء الدراسة أو التكوين
	37,4	32,7	
Arrivée à l'âge de travailler			بلوغ سن العمل
	9,9	9,8	
Autres causes			أسباب أخرى
	2,7	2,3	
Non déclaré			غير مصرح
	--	--	
Total	100	100	المجموع

Tableau 6 : Indicateurs du chômage selon le niveau du diplôme et le milieu de résidence au deuxième trimestre 2023

الجدول 6 : مؤشرات البطالة حسب مستوى الشهادة ووسط الإقامة خلال الفصل الثاني من سنة 2023

Indicateurs	الشهادة Diplôme			المؤشرات معدل البطالة حسب السن (بـ %)
	بدون شهادة Sans diplôme	مستوى متوسط Niveau moyen	مستوى عالي Niveau supérieur	
ENSEMBLE				المجموع
Taux de chômage selon l'âge (en %)				
15 - 24 ans	16,2	30,9	58,0	سنة 15-24
25 - 34 ans	5,5	17,6	34,2	سنة 25-34
35 - 44 ans	4,6	9,0	10,9	سنة 35-44
45 ans et plus	2,9	5,9	3,8	45 سنة فما فوق
Part des chômeurs n'ayant jamais travaillé dans la population active en chômage (en %)	17,8	44,5	70,8	نسبة العاطلين الذين لم يسبق لهم أن اشتغلوا ضمن السكان النشيطين العاطلين (بـ %)
Part des chômeurs de longue durée (12 mois et plus) dans la population active en chômage (en %)	45,0	65,5	80,7	نسبة العاطلين لمدة طويلة (12 شهرا فما فوق) ضمن السكان النشيطين العاطلين (بـ %)
Structure de la population active en chômage selon les causes du chômage (en %)				بنية السكان النشيطين العاطلين حسب أسباب البطالة (بـ %)
Arrêt de l'activité de l'établissement, licenciement	46,4	28,2	18,3	توقف نشاط المؤسسة، الطرد
Cessation d'activité indépendante, Fin d'études ou de formation	34,7	26,4	10,0	توقف نشاط حر، موسمي أو بسبب الدخل
Arrivée à l'âge de travailler	5,5	30,3	61,3	انتهاء الدراسة أو التكوين
Autres causes	10,0	12,8	7,5	بلوغ سن العمل
Non déclarée	3,3	2,4	2,9	أسباب أخرى
Total	100	100	100	المجموع

Tableau 6 : Indicateurs du chômage selon le niveau du diplôme et le milieu de résidence au deuxième trimestre 2023

الجدول 6 : مؤشرات البطالة حسب مستوى الشهادة ووسط الإقامة خلال الفصل الثاني من سنة 2023

Indicateurs	الشهادة Diplôme			المؤشرات
	بدون شهادة Sans diplôme	مستوى متوسط Niveau moyen	مستوى عالي Niveau supérieur	
حضري				
Taux de chômage selon l'âge (en %)				معدل البطالة حسب السن (بـ %)
15 - 24 ans	32,4	40,7	60,3	سنة 15-24
25 - 34 ans	10,2	21,9	35,2	سنة 25-34
35 - 44 ans	6,6	9,6	11,3	سنة 35-44
45 ans et plus	4,5	6,2	3,8	45 سنة فما فوق
Part des chômeurs n'ayant jamais travaillé dans la population active en chômage (en %)	18,2	44,4	70,2	نسبة العاطلين الذين لم يسبق لهم أن اشتغلوا ضمن السكان النشيطين العاطلين (بـ %)
Part des chômeurs de longue durée (12 mois et plus) dans la population active en chômage (en %)	49,4	70,1	81,4	نسبة العاطلين لمدة طويلة (12 شهرا فما فوق) ضمن السكان النشيطين العاطلين (بـ %)
Structure de la population active en chômage selon les causes du chômage (en %)				بنية السكان النشيطين العاطلين حسب أسباب البطالة (بـ %)
Arrêt de l'activité de l'établissement, licenciement	45,6	28,3	18,4	توقف نشاط المؤسسة، الطرد
Cessation d'activité indépendante, saisonnière ou pour raison de revenu	35,3	26,2	10,4	توقف نشاط حر، موسمي أو بسبب الدخل
Fin d'études ou de formation	4,7	30,3	60,4	انتهاء الدراسة أو التكوين
Arrivée à l'âge de travailler	11,0	12,6	7,8	بلوغ سن العمل
Autres causes	3,4	2,5	2,9	أسباب أخرى
Non déclarée				
Total	100	100	100	المجموع

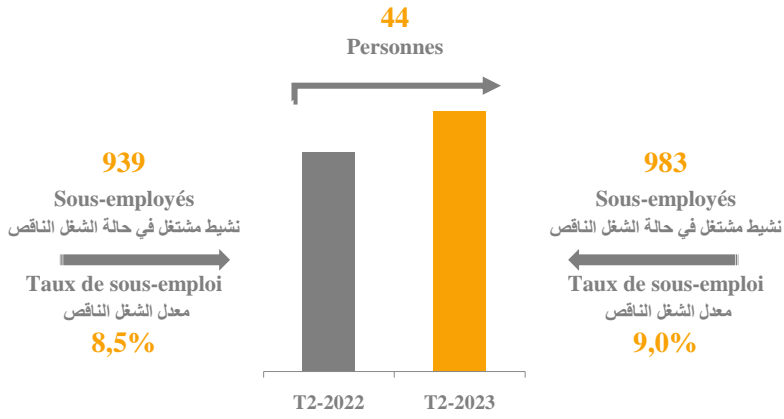
Tableau 6 : Indicateurs du chômage selon le niveau du diplôme et le milieu de résidence au deuxième trimestre 2023

الجدول 6 : مؤشرات البطالة حسب مستوى الشهادة ووسط الإقامة خلال الفصل الثاني من سنة 2023

Indicateurs	الشهادة Diplôme			المؤشرات
	بدون شهادة Sans diplôme	مستوى متوسط Niveau moyen	مستوى عالي Niveau supérieur	
RURAL				قروي
Taux de chômage selon l'âge (en %)				معدل البطالة حسب السن (بـ %)
15 - 24 ans	8,9	19,7	46,8	سنة 15-24
25 - 34 ans	2,4	7,4	25,9	سنة 25-34
35 - 44 ans	2,8	6,6	5,2	سنة 35-44
45 ans et plus	1,5	4,5	5,1	45 سنة فما فوق
Part des chômeurs n'ayant jamais travaillé dans la population active en chômage (en %)	16,8	44,7	77,3	نسبة العاطلين الذين لم يسبق لهم أن اشتغلوا ضمن السكان النشيطين العاطلين (بـ %)
Part des chômeurs de longue durée (12 mois et plus) dans la population active en chômage (en %)	34,7	47,4	73,9	نسبة العاطلين لمدة طويلة (12 شهرا فما فوق) ضمن السكان النشيطين العاطلين (بـ %)
Structure de la population active en chômage selon les causes du chômage (en %)				بنية السكان النشيطين العاطلين حسب أسباب البطالة (بـ %)
Arrêt de l'activité de l'établissement, licenciement	48,4	27,6	16,6	توقف نشاط المؤسسة، الطرد
Cessation d'activité indépendante, saisonnière ou pour raison de revenu	33,4	27,2	5,4	توقف نشاط حر، موسمي أو بسبب الدخل
Fin d'études ou de formation	7,4	30,2	70,0	انتهاء الدراسة أو التكوين
Arrivée à l'âge de travailler	7,5	13,4	5,4	بلوغ سن العمل
Autres causes	3,2	1,6	2,6	أسباب أخرى
Total	100	100	100	المجموع

الفصل الرابع : الشغل الناقص
Chapitre 4 : Sous-emploi

Volume des sous-employés (en milliers) حجم النشيطين المشتغلين في حالة الشغل الناقص (بالآلاف)



Taux de sous-emploi selon le milieu et le sexe معدل الشغل الناقص حسب وسط الإقامة و الجنس



Milieu urbain
الوسط الحضري
8,4%



Milieu rural
الوسط القروي
9,9%



Hommes
الرجال
10,1%



Femmes
الإناث
5,0%

Taux de sous-emploi selon le secteur d'activité économique معدل الشغل الناقص حسب قطاع النشاط الاقتصادي

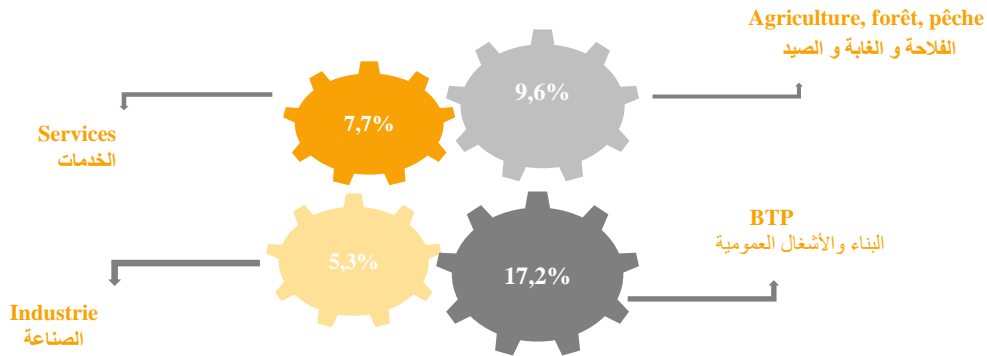


Tableau 7 : Evolution des indicateurs du sous-emploi des actifs occupés âgés de 15 ans et plus selon le milieu de résidence au deuxième trimestre 2023

الجدول 7 : تطور مؤشرات الشغل الناقص لدى السكان النشيطين المشتغلين البالغين من العمر 15 سنة فما فوق حسب وسط الإقامة، خلال الفصل الثاني من سنة 2023

ENSEMBLE	الفصل الثاني 2022	الفصل الثاني 2023	المجموع
Indicateurs	2ème trim. 2022	2ème trim. 2023	المؤشرات
Population active occupée sous employée (en milliers)	939	983	السكان النشيطون المشتغلون في حالة شغل ناقص (بالآلاف)
Taux de féminisation de la population active occupée sous employée (en %)	13,1	12,3	نسبة الإناث ضمن السكان النشيطين المشتغلين في حالة شغل ناقص (بـ %)
Taux de sous emploi (en %)	8,5	9,0	معدل الشغل الناقص (بـ %)
Taux de sous emploi selon le sexe (en %)			معدل الشغل الناقص حسب الجنس (بـ %)
Masculin	9,6	10,1	ذكور
Féminin	4,9	5,0	إناث
Taux de sous emploi selon l'âge (en %)			معدل الشغل الناقص حسب السن (بـ %)
15 - 24 ans	14,8	13,2	15-24 سنة
25 - 34 ans	11,9	13,2	25-34 سنة
35 - 44 ans	8,8	9,4	35-44 سنة
45 ans et plus	4,8	5,1	45 سنة فما فوق
Taux de sous emploi selon le niveau du diplôme (en %)			معدل الشغل الناقص حسب مستوى الشهادة (بـ %)
Sans diplôme	7,8	8,5	بدون شهادة
Niveau moyen	9,7	10,3	مستوى متوسط
Niveau supérieur	8,5	8,2	مستوى عالي
Taux de sous emploi selon le secteur d'activité (en %)			معدل الشغل الناقص حسب قطاع النشاط الاقتصادي (بـ %)
Agriculture, forêt et pêche	9,2	9,6	الزراعة، الغابة والصيد
Industrie	5,8	5,3	الصناعة
BTP	15,0	17,2	البناء والأشغال العمومية
Services	7,3	7,7	الخدمات
Taux de sous emploi selon le statut professionnel (en %)			معدل الشغل الناقص حسب الحالة في المهنة (بـ %)
Salarié	9,6	10,2	مستأجرون
Auto emploi	6,9	6,7	مشتغلون لحسابهم الخاص
Emploi non rémunéré	8,6	8,8	مشتغلون بدون أجر
Taux de sous emploi selon le secteur d'emploi (en %)			معدل الشغل الناقص حسب القطاع المشغل (بـ %)
Public et semi public	2,8	2,2	عمومي وشبه عمومي
Privé	9,1	9,7	خاص
Structure de la population active occupée sous employée selon les secteurs d'activité (en %)			بنية الشغل الناقص حسب القطاعات الاقتصادية (بـ %)
Agriculture, forêt et pêche	33,3	30,7	الزراعة، الغابة والصيد
Industrie	8,0	7,2	الصناعة
BTP	18,8	21,1	البناء والأشغال العمومية
Services	40,0	41,0	الخدمات
Autres	0,0	0,0	قطاعات أخرى
Ensemble	100	100	المجموع
Structure de la population active occupée sous employée selon le statut professionnel (en %)			بنية الشغل الناقص حسب الحالة في المهنة (بـ %)
Salarié	58,3	64,8	مستأجرون
Auto emploi	27,5	23,1	مشتغلون لحسابهم الخاص
Emploi non rémunéré	14,2	12,1	مشتغلون بدون أجر
Ensemble	100	100	المجموع

Tableau 7 : Evolution des indicateurs du sous-emploi des actifs occupés âgés de 15 ans et plus selon le milieu de résidence au deuxième trimestre 2022

الجدول 7 : تطور مؤشرات الشغل الناقص لدى السكان النشيطين المشتغلين البالغين من العمر 15 سنة فما فوق حسب وسط الإقامة، خلال الفصل الثاني من سنة 2022

Indicateurs	URBAIN		المؤشرات حضري
	الفصل الثاني 2022 2ème trim. 2022	الفصل الثاني 2023 2ème trim. 2023	
Population active occupée sous employée (en milliers)	500	549	السكان النشيطون المشتغلون في حالة شغل ناقص (بالآف)
Taux de féminisation de la population active occupée sous employée (en %)	20,3	18,2	نسبة الإناث ضمن السكان النشيطين المشتغلين في حالة شغل ناقص (بـ %)
Taux de sous emploi (en %)	7,7	8,4	معدل الشغل الناقص (بـ %)
Taux de sous emploi selon le sexe (en %)			معدل الشغل الناقص حسب الجنس (بـ %)
Masculin	7,8	8,7	ذكور
Féminin	7,5	7,2	إناث
Taux de sous emploi selon l'âge (en %)			معدل الشغل الناقص حسب السن (بـ %)
15 - 24 ans	11,2	11,0	سنة 15-24
25 - 34 ans	10,9	12,1	سنة 25-34
35 - 44 ans	7,7	8,7	سنة 35-44
45 ans et plus	4,9	5,0	سنة 45 فما فوق
Taux de sous emploi selon le niveau du diplôme (en %)			معدل الشغل الناقص حسب مستوى الشهادة (بـ %)
Sans diplôme	7,7	8,8	بدون شهادة
Niveau moyen	8,0	8,9	مستوى متوسط
Niveau supérieur	7,5	7,1	مستوى عالي
Taux de sous emploi selon le secteur d'activité (en %)			معدل الشغل الناقص حسب قطاع النشاط الاقتصادي (بـ %)
Agriculture, forêt et pêche	8,7	10,3	الزراعة، الغابة والصيد
Industrie	5,7	5,4	الصناعة
BTP	13,5	16,4	البناء والأشغال العمومية
Services	7,1	7,5	الخدمات
Taux de sous emploi selon le statut professionnel (en %)			معدل الشغل الناقص حسب الحالة في المهنة (بـ %)
Salarié	7,7	8,3	مستأجرون
Auto emploi	7,3	7,9	مشتغلون لحسابهم الخاص
Emploi non rémunéré	12,9	13,9	مشتغلون بدون أجر
Taux de sous emploi selon le secteur d'emploi (en %)			معدل الشغل الناقص حسب القطاع المشغل (بـ %)
Public et semi public	2,4	1,8	عمومي وشبه عمومي
Privé	8,5	9,3	خاص
Structure de la population active occupée sous employée selon les secteurs d'activité (en %)			بنية الشغل الناقص حسب القطاعات الاقتصادية (بـ %)
Agriculture, forêt et pêche	5,0	5,5	الزراعة، الغابة والصيد
Industrie	12,4	11,0	الصناعة
BTP	21,3	23,6	البناء والأشغال العمومية
Services	61,3	60,0	الخدمات
Autres	0,0	0,0	قطاعات أخرى
Ensemble	100	100	المجموع
Structure de la population active occupée sous employée selon le statut professionnel (en %)			بنية الشغل الناقص حسب الحالة في المهنة (بـ %)
Salarié	66,4	70,7	مستأجرون
Auto emploi	29,4	25,4	مشتغلون لحسابهم الخاص
Emploi non rémunéré	4,1	3,9	مشتغلون بدون أجر
Ensemble	100	100	المجموع

Tableau 7 : Evolution des indicateurs du sous-emploi des actifs occupés âgés de 15 ans et plus selon le milieu de résidence au deuxième trimestre 2022

الجدول 7 : تطور مؤشرات الشغل الناقص لدى السكان النشيطين المشتغلين البالغين من العمر 15 سنة فما فوق حسب وسط الإقامة، خلال الفصل الثاني من سنة 2022

Indicateurs	RURAL		المؤشرات قروي
	الفصل الثاني 2022 2ème trim. 2022	الفصل الثاني 2023 2ème trim. 2023	
Population active occupée sous employée (en milliers)	439	434	السكان النشيطون المشتغلون في حالة شغل ناقص (بالآف)
Taux de féminisation de la population active occupée sous employée (en %)	4,9	4,8	نسبة الإناث ضمن السكان النشيطين المشتغلين في حالة شغل ناقص (بـ %)
Taux de sous emploi (en %)	9,6	9,9	معدل الشغل الناقص (بـ %)
Taux de sous emploi selon le sexe (en %)			معدل الشغل الناقص حسب الجنس (بـ %)
Masculin	12,3	12,3	ذكور
Féminin	1,8	2,1	إناث
Taux de sous emploi selon l'âge (en %)			معدل الشغل الناقص حسب السن (بـ %)
15 - 24 ans	17,2	15,0	15-24 سنة
25 - 34 ans	13,4	15,0	25-34 سنة
35 - 44 ans	10,7	10,8	35-44 سنة
45 ans et plus	4,6	5,1	45 سنة فما فوق
Taux de sous emploi selon le niveau du diplôme (en %)			معدل الشغل الناقص حسب مستوى الشهادة (بـ %)
Sans diplôme	7,9	8,3	بدون شهادة
Niveau moyen	13,4	13,5	مستوى متوسط
Niveau supérieur	19,3	17,9	مستوى عالي
Taux de sous emploi selon le secteur d'activité (en %)			معدل الشغل الناقص حسب قطاع النشاط الاقتصادي (بـ %)
Agriculture, forêt et pêche	9,2	9,6	الزراعة، الغابة والصيد
Industrie	6,4	5,0	الصناعة
BTP	17,9	18,7	البناء والأشغال العمومية
Services	7,9	8,3	الخدمات
Taux de sous emploi selon le statut professionnel (en %)			معدل الشغل الناقص حسب الحالة في المهنة (بـ %)
Salarié	15,0	15,9	مستأجرون
Auto emploi	6,3	5,5	مشتغلون لحسابهم الخاص
Emploi non rémunéré	8,1	8,2	مشتغلون بدون أجر
Taux de sous emploi selon le secteur d'emploi (en %)			معدل الشغل الناقص حسب القطاع المشغل (بـ %)
Public et semi public	4,9	4,2	عمومي وشبه عمومي
Privé	9,8	10,2	خاص
Structure de la population active occupée sous employée selon les secteurs d'activité (en %)			بنية الشغل الناقص حسب القطاعات الاقتصادية (بـ %)
Agriculture, forêt et pêche	65,5	62,7	الزراعة، الغابة والصيد
Industrie	3,0	2,5	الصناعة
BTP	15,9	17,9	البناء والأشغال العمومية
Services	15,6	16,9	الخدمات
Autres	0,0	0,0	قطاعات أخرى
Ensemble	100	100	المجموع
Structure de la population active occupée sous employée selon le statut professionnel (en %)			بنية الشغل الناقص حسب الحالة في المهنة (بـ %)
Salarié	49,1	57,3	مستأجرون
Auto emploi	25,3	20,3	مشتغلون لحسابهم الخاص
Emploi non rémunéré	25,7	22,4	مشتغلون بدون أجر
Ensemble	100	100	المجموع

لمحة منهجية

APERÇU METHODOLOGIQUE

L'un des principaux objectifs assignés à l'Enquête nationale sur l'emploi à partir de 1999 est de fournir des indicateurs trimestriels sur le niveau et les caractéristiques de l'activité, de l'emploi et du chômage au niveau national et par milieu de résidence

Cette enquête touche annuellement un échantillon de 90.000 ménages dont près de 30.000 ménages ruraux, représentatif des différentes catégories sociales et régions du pays. La collecte des données est étalée sur toute l'année de façon à tenir compte des fluctuations saisonnières qui affectent certaines variables appréhendées par l'enquête.

Les définitions des principaux concepts et indicateurs utilisés* sont présentées ci-après :

Population active :

Elle est constituée de toutes les personnes des deux sexes qui constituent la main d'œuvre disponible pour la production des biens et services. Elle comprend, d'une part, les personnes pourvues d'un emploi ou actives occupées, et d'autre part, les personnes actives en chômage.

Actifs occupés :

La population active occupée comprend toutes les personnes, âgées de 7 ans et plus, participant à la production de biens et services, ne serait-ce que pour une heure, pendant une brève période de référence spécifiée et toutes les personnes pourvues normalement d'un emploi, mais absentes de leur travail pour un empêchement temporaire. Il s'agit d'un concept large qui englobe tous les types d'emplois, y compris le travail occasionnel, le travail à temps partiel et toutes les formes d'emplois irréguliers.

* Les définitions et concepts utilisés sont conformes aux recommandations du Bureau International du Travail (BIT).

Chômeurs :

La population active en chômage est constituée des personnes âgées de 15 ans et plus, qui n'ont pas une activité professionnelle et qui sont à la recherche d'un emploi.

La notion de recherche d'un emploi est utilisée au sens large. Ainsi, les enquêtés qui avancent une raison de "non recherche" qui est indépendante de leur volonté, sont considérés comme chômeurs (personnes découragées par la recherche active). C'est le cas des personnes qui :

- croient que le travail est non disponible dans leur localité de résidence ;
- déclarent ne pas avoir le niveau de formation, de qualification ou d'expérience nécessaire pour accéder à un emploi ;
- sont trop jeunes ou trop âgées pour être embauchées par les employeurs ;
- ont un handicap personnel pour trouver un emploi ;
- ont une promesse d'embauche ;
- attendent une réponse de l'employeur.

من أبرز أهداف البحث الوطني حول التشغيل، انطلاقاً من سنة 1999، توفير مؤشرات فصلية حول مستوى ومميزات النشاط والتشغيل والبطالة على الصعيد الوطني وحسب وسط الإقامة.

يشمل هذا البحث سنوياً عينة من 90 000 أسرة، منها حوالي 30 000 أسرة قروية، تمثل مختلف شرائح المجتمع وجهات البلاد. ويتم تجميع المعطيات على امتداد السنة، وذلك قصد الأخذ بعين الاعتبار التقلبات الموسمية التي تؤثر على بعض المتغيرات التي قاربها البحث.

وفيما يلي المفاهيم الأساسية والمؤشرات المستعملة*:

السكانة النشيطة :

تتكون من جميع الأشخاص من كلا الجنسين، والذين يشكلون اليد العاملة المتوفرة لإنتاج السلع والخدمات. تضم من جهة، كل الأشخاص الذين يتوفرون على شغل أو النشيطين المشتغلين، ومن جهة أخرى، الأشخاص النشيطين الذين هم في حالة بطالة.

النشيطون المشتغلون :

السكانة النشيطة المشتغلة تضم جميع الأشخاص البالغين من العمر 7 سنوات فما فوق والذين يساهمون في إنتاج السلع والخدمات، ولو لمدة ساعة واحدة، خلال فترة مرجعية وجيزة محددة وكل الأشخاص الذين يتوفرون على شغل وتغيروا عنه لسبب عارض. يتعلق الأمر هنا بتصور واسع يشمل كل أنواع الشغل بما في ذلك الشغل الظرفي أو الشغل لفترة محدودة وكل أنواع التشغيل غير المنتظم.

* المفاهيم والتعاريف المستعملة متطابقة مع توصيات مكتب العمل الدولي (BIT).

العاطلون :

تتكون السكانة النشيطة العاطلة من كل الأشخاص البالغين من العمر 15 سنة فما فوق و لا يتوفرون على نشاط مهني وهم بصدد البحث عن شغل.

وللإشارة فإن مفهوم البحث عن شغل يستعمل بمعناه الواسع. حيث أن المبحوثين الذين يصرحون بسبب "العدم البحث" خارج عن إرادتهم، يعتبرون عاطلين (الأشخاص الذين وهن عزمهم وكلوا من البحث الفعلي). وهو وضع كل الأشخاص الذين :

- يعتقدون أن الشغل غير متوفر في مكان إقامتهم ؛
- يصرحون أنهم لا يتوفرون على مؤهل أو تجربة أو مستوى تكوين يساعدهم على الحصول على شغل ؛
- يعتقدون أنهم لم يبلغوا بعد أو تجاوزوا سن العمل ؛
- لديهم عائق شخصي يمنعهم من الحصول على شغل؛
- لديهم وعد بالعمل ؛
- ينتظرون جواباً من مشغل.

السكان غير النشيطة :

Population inactive :

Est considérée inactive toute personne qui n'est ni active occupée, ni en chômage. La population inactive comprend les élèves, les étudiants, les femmes au foyer, les retraités, les rentiers, les infirmes ou malades, les vieillards et les autres inactifs.

يعتبر غير نشيط كل شخص ليس بنشيط مشتغل ولا بعاطل. وتضم السكينة غير النشيطة التلاميذ والطلبة وريبات البيوت والمتقاعدين والملاكين والمعاقين والمرضى والمسنين وغير النشيطين الآخرين.

معدل النشاط :

Taux d'activité :

Le taux d'activité est l'un des principaux indicateurs du niveau de l'activité. Il indique la part des personnes qui participent ou cherchent à participer à la production de biens et services dans une population donnée.

معدل النشاط من أهم مؤشرات مستوى النشاط ويدل على نسبة الأشخاص الذين يساهمون أو يبحثون من أجل المساهمة في إنتاج السلع والخدمات ضمن ساكنة معينة.

Le taux d'activité de la population âgée de 15 ans et plus se calcule comme suit :

ويقاس معدل النشاط لدى السكينة البالغة من العمر 15 سنة فما فوق كالتالي :

$$[(\text{Population active âgée de 15 ans et plus}) / (\text{Population totale âgée de 15 ans et plus})] \times 100$$

$$[(\text{السكينة النشيطة البالغة من العمر 15 سنة فما فوق}) / (\text{مجموع السكينة البالغة 15 سنة فما فوق})] \times 100$$

Taux de chômage :

Ce taux renseigne sur le déséquilibre entre l'offre et la demande d'emplois. Il exprime la part de la population dépourvue d'un emploi et qui le cherche activement ou passivement, parmi la population active âgée de 15 ans et plus. Ce taux est obtenu comme suit :

معدل البطالة :

يمكن هذا المعدل من إبراز مستوى الاختلال بين عرض وطلب الشغل. ويحدد نسبة السكينة التي لا تتوفر على شغل وتبحث عنه بشكل فعال أو غير فعال، ضمن السكينة النشيطة البالغة من العمر 15 سنة فما فوق. ويقاس هذا المعدل كالتالي :

$$[(\text{Population active en chômage}) / (\text{Population active âgée de 15 ans et plus})] \times 100$$

$$[(\text{السكينة النشيطة العاطلة}) / (\text{مجموع السكينة النشيطة البالغة من العمر 15 سنة فما فوق})] \times 100$$

Taux d'emploi :

Exprime la part de la population active occupée dans une population donnée.

معدل الشغل :

يعبر عن نسبة السكينة المشتغلة ضمن ساكنة معينة.

Population active occupée sous-employée :

Population active occupée sous-employée :

- des actifs occupés âgés de 15 ans et plus disposés à faire des heures complémentaires, disponibles pour le faire et ayant travaillé au cours de la semaine de référence moins de 48 heures ;

تتكون هذه الفئة من السكان :
- النشيطين المشتغلين البالغين من العمر 15 سنة فما فوق الراغبين في القيام بعدد أكبر من ساعات العمل والمستعدين لذلك والذين عملوا خلال أسبوع المرجح لمدة تقل عن 48 ساعة ؛

- et des actifs occupés âgés de 15 ans et plus, ayant travaillé plus que le seuil fixé ci-dessus et qui sont à la recherche d'un autre emploi ou disposés à changer d'emploi pour l'une des deux raisons suivantes :

- والنشيطين المشتغلين البالغين من العمر 15 سنة فما فوق والذين عملوا خلال أسبوع المرجح أكثر من العتبة المشار إليها أعلاه والذين هم بصدد البحث عن شغل آخر لتغيير شغلهم الحالي لأحد السببين :

. inadéquation de leur emploi avec leur formation ou leur qualification ;

عدم ملائمة شغلهم للمؤهلات وللتكوين الذي يتوفرون عليه ؛

. insuffisance du revenu procuré par leur travail.

عدم القناعة بالمدخل الذي يجنونه من عملهم.

Taux de sous emploi :

Ce taux renseigne sur l'importance des principales formes de sous-utilisation des actifs occupés. Il exprime la part des actifs occupés sous-employés dans la population active occupée âgée de 15 ans et plus. Il se calcule comme suit :

معدل الشغل ناقص :

يمكن هذا المعدل من الإحاطة بأهمية المظاهر الأساسية لسوء استخدام اليد العاملة المشتغلة. ويحدد نسبة النشيطين المشتغلين في حالة شغل ناقص ضمن السكان النشيطين المشتغلين البالغين من العمر 15 سنة فما فوق. ويقاس هذا المعدل كما يلي :

$$[\text{population active occupée sous-employée} / \text{population active occupée âgée de 15 ans et plus}] \times 100$$

$$[\text{السكينة النشيطة المشتغلة في حالة شغل ناقص} / \text{السكينة النشيطة المشتغلة البالغة من العمر 15 سنة فما فوق}] \times 100$$

Niveau moyen : Certificats de l'enseignement , fondamental, diplômes de qualification ou de spécialisation professionnelle

مستوى متوسط : شهادات التعليم الأساسي، شهادات التأهيل أو التخصص المهني

Niveau supérieur : Baccalauréat, diplômes de cadres moyens et diplômes de l'enseignement supérieur (facultés, grandes écoles et instituts supérieurs).

مستوى عالي : بكالوريا، شهادات الأطر المتوسطة وشهادات التعليم العالي (الجامعات والمدارس والمعاهد العليا).

لأجل طلبات الاقتناء أو الاشتراك في المنشورات الإحصائية للمندوبية السامية للتخطيط ، يرجى الاتصال بمصلحة التوثيق والتوزيع التابعة لمديرية الإحصاء ،
زنقة محمد بالحسن الوزاني ، أكدال العالي ، ص.ب. 178 ، 10001 الرباط - المغرب

الهاتف : (212).37.27.29.00 - الفاكس : (212)05.37.77.32.17
البريد الإلكتروني : statguichet@hcp.ma

**Pour toute demande d'acquisition ou d'abonnement aux publications
statistiques du Haut Commissariat au Plan, veuillez vous adresser au service de
la documentation et de la diffusion de la Direction de la Statistique, rue**

Mohamed Belhassan

El Ouazzani, Haut-Agdal, BP 178, 10001 Rabat-Maroc

Tél : (212)05. 37.27.29.00. -Fax : (212) 05.37.77.32.17

E-mail : statguichet@hcp.ma