

النشاط و الشغل و البطالة Activité, Emploi et Chômage

الفصل الثاني من سنة 2022
Deuxième trimestre 2022



المملكة المغربية
ROYAUME DU MAROC

المنذوبية السامية للتخطيط
HAUT-COMMISSARIAT AU PLAN

النشاط والشغل والبطالة

ACTIVITE, EMPLOI ET CHOMAGE

الفصل الثاني لسنة 2022
Deuxième trimestre 2022

قسم البحوث حول التشغيل
DIVISION DES ENQUETES SUR L'EMPLOI
مديرية الإحصاء
DIRECTION DE LA STATISTIQUE

الإيداع القانوني: Dépôt légal 42/1998
ردمد: ISSN:9536-1113

VUE D'ENSEMBLE

نظرة موجزة

Annexe statistique

ملحق إحصائي

Tableau 1 : Population selon le sexe, l'âge, le type d'activité et le milieu de résidence au premier trimestre de l'année 2022 (en milliers)	13	جدول 1 : السكان حسب الجنس والسن ونوع النشاط ووسط الإقامة، خلال الفصل الثاني من سنة 2022 (بالآلاف)
Tableau 2 : Indicateurs trimestriels de l'activité selon le milieu de résidence	16	جدول 2 : المؤشرات الفصلية للنشاط حسب وسط الإقامة
Tableau 3 : Indicateurs socio-professionnels trimestriels de l'emploi selon le milieu de résidence	23	الجدول 3 : المؤشرات السوسيو-مهنية الفصلية للشغل حسب وسط الإقامة
Tableau 4 : Structures socio-professionnelles de l'emploi selon le niveau du diplôme et le milieu de résidence au premier trimestre 2022	32	الجدول 4 : البنيات السوسيو-مهنية للشغل حسب مستوى الشهادة ووسط الإقامة خلال الفصل الثاني من سنة 2022
Tableau 5 : Indicateurs trimestriels du chômage selon le milieu de résidence	39	الجدول 5 : المؤشرات الفصلية للبطالة حسب وسط الإقامة
Tableau 6 : Indicateurs du chômage selon le niveau du diplôme et le milieu de résidence au premier trimestre 2022	45	الجدول 6 : مؤشرات البطالة حسب مستوى الشهادة ووسط الإقامة خلال الفصل الثاني من سنة 2022
Tableau 7 : Evolution des indicateurs du sous-emploi des actifs occupés âgés de 15 ans et plus selon le milieu de résidence au premier trimestre 2022	51	الجدول 7 : تطور مؤشرات الشغل الناقص لدى السكان النشيطين المشتغلين البالغين من العمر 15 سنة فما فوق حسب وسط الإقامة، خلال الفصل الثاني من سنة 2022
Aperçu méthodologique	54	لمحة منهجية

VUE D'ENSEMBLE

Entre le deuxième trimestre de 2021 et la même période de 2022, l'économie nationale a créé 133.000 postes d'emploi, résultant d'une création de 285.000 en milieu urbain et d'une perte de 152.000 postes en milieu rural, contre une création de 405.000 postes d'emploi au deuxième trimestre de 2021 et d'une perte de 589.000 postes au deuxième trimestre de 2020. Le secteur des services a créé 237.000 postes, celui de l'"industrie" 76.000 postes, des BTP 30.000 postes, alors que l'"agriculture, forêt et pêche" a en perdu 210.000. Par ailleurs, avec une baisse de 218.000 chômeurs, résultant d'une réduction de 182.000 chômeurs en milieu urbain et de 36.000 en milieu rural, le volume de chômage a atteint 1.387.000 personnes au niveau national. Le taux de chômage est ainsi passé de 12,8% à 11,2% au niveau national, de 18,2% à 15,5% en milieu urbain et de 4,8% à 4,2% en milieu rural. Il est plus élevé parmi les jeunes âgés de 15 à 24 ans (30,2%), les diplômés (18%) et les femmes (15,1%).

Le volume du sous-emploi a reculé, durant la même période, de 999.000 à 939.000 personnes, de 551.000 à 500.000 dans les villes et de 448.000 à 439.000 à la campagne. Le taux de sous-emploi est ainsi passé, au niveau national, de 9,2% à 8,5%, de 8,9% à 7,7% en milieu urbain et de 9,5% à 9,6% en milieu rural.

Baisse de l'activité et stagnation de l'emploi

Le taux d'activité a baissé de 0,9 point, par rapport à la même période de 2021, pour s'établir à 45,2%. Cette baisse résulte de l'accroissement de la population en âge d'activité (15 ans et plus) de 1,4 et de la baisse de la population active de 1%. La baisse du taux d'activité est plus prononcée en milieu rural (-2,1 points), passant de 52,9% à 50,8%, qu'en milieu urbain (-0,3 point), passant de 42,6% à 42,3%. Cette baisse a concerné plus les femmes (-1,2 point), passant de 22,5% à 21,3% que les hommes (-0,7 point), de 70,6% à 69,9%.

Le taux d'emploi, quant à lui, a stagné à 40,2% au niveau national. Il a augmenté de 0,8 point en milieu urbain (de 34,9% à 35,7%) et a baissé de 1,7 point en milieu rural (de 50,4% à 48,7%). Ce taux a enregistré une hausse parmi les hommes (+0,7 point) et une baisse parmi les femmes (-0,9 point).

نظرة موجزة

أحدث الاقتصاد الوطني، ما بين الفصل الثاني من سنة 2021 ونفس الفصل من سنة 2022، 133.000 منصب شغل، وذلك نتيجة إحداث 285.000 منصب شغل بالوسط الحضري وفقدان 152.000 منصب شغل بالوسط القروي، مقابل إحداث 405.000 خلال الفصل الثاني من 2021 وفقدان 589.000 خلال نفس الفصل من سنة 2020. أحدث قطاع "الخدمات" 237.000 منصب شغل، وقطاع "الصناعة" 76.000 منصب، وقطاع "البناء والأشغال العمومية" 30.000 منصب، في حين عرف قطاع "الزراعة والغابة والصيد" فقدان 210.000 منصب. ولقد عرف حجم البطالة انخفاضا بـ 218.000 شخص، نتيجة انخفاض قدره 182.000 عاطل بالوسط الحضري و36.000 بالوسط القروي، ليبلغ عدد العاطلين 1.387.000 شخص على المستوى الوطني. وهكذا، انتقل معدل البطالة من 12,8% إلى 11,2% على المستوى الوطني، من 18,2% إلى 15,5% بالوسط الحضري ومن 4,8% إلى 4,2% بالوسط القروي. ويبقى معدل البطالة مرتفعا بين الشباب المتراوحة أعمارهم ما بين 15 و24 سنة (30,2%)، وحاملي الشهادات (18%) والنساء (15,1%).

وانخفض عدد النشيطين المشتغلين في حالة الشغل الناقص، خلال نفس الفترة، من 999.000 إلى 939.000 شخص على المستوى الوطني، ومن 551.000 إلى 500.000 بالمدن ومن 448.000 إلى 439.000 بالقرى. وهكذا، انتقل معدل الشغل الناقص من 9,2% إلى 8,5% على المستوى الوطني، ومن 8,9% إلى 7,7% بالوسط الحضري ومن 9,5% إلى 9,6% بالوسط القروي.

انخفاض النشاط واستقرار معدل الشغل

انخفض معدل النشاط بـ 0,9 نقطة مقارنة مع نفس الفترة من سنة 2021، ليبلغ 45,2%. ويعزى هذا الانخفاض إلى زيادة السكان في سن النشاط (15 سنة فأكثر) بمعدل 1,4% وتراجع عدد السكان النشيطين بـ 1%. وعرف معدل النشاط انخفاضا مهما بالوسط القروي (-2,1 نقطة)، حيث انتقل من 52,9% إلى 50,8%، مقارنة بالوسط الحضري (-0,3 نقطة)، من 42,6% إلى 42,3%. كما هم هذا الانخفاض النساء (-1,2 نقطة)، منتقلا من 22,5% إلى 21,3% أكثر من الرجال (-0,7 نقطة)، من 70,6% إلى 69,9%.

ولقد استقر معدل الشغل على المستوى الوطني في 40,2% ارتفع هذا المعدل بـ 0,8 نقطة بالوسط الحضري (منتقلا من 34,9% إلى 35,7%) وانخفض بـ 1,7 نقطة بالوسط القروي (من 50,4% إلى 48,7%). ومن جهة أخرى، سجل هذا المعدل ارتفاعا في صفوف الرجال (+0,7 نقطة) وانخفاضا في صفوف النساء (-0,9 نقطة).

انخفاض البطالة والشغل الناقص

Baisse du chômage et du sous-emploi

Entre le deuxième trimestre de 2021 et celui de 2022, le nombre de chômeurs a baissé de 218.000 personnes, passant de 1.605.000 à 1.387.000 chômeurs, ce qui correspond à une baisse de 14%, résultant d'une diminution de 182.000 chômeurs en milieu urbain et de 36.000 en milieu rural.

Le taux de chômage est passé, entre les deuxièmes trimestres de 2021 et de 2022, de 12,8% à 11,2% (-1,6 point), de 18,2% à 15,5% en milieu urbain (-2,7 points) et de 4,8% à 4,2% en milieu rural (-0,6 point).

La baisse du chômage a concerné l'ensemble des catégories de la population. Il a baissé de 2 points pour les hommes, passant de 11,9% à 9,9%, et de 0,8 point pour les femmes, de 15,9% à 15,1%. Il a également enregistré une baisse de 2,4 points parmi les diplômés, passant de 20,4% à 18%, et de 1,4 point parmi les non diplômés, de 5% à 3,6%.

La baisse du taux de chômage a concerné toutes les tranches d'âge. Elle est plus prononcée parmi les personnes âgées de 25 à 34 ans (-2,2 points), passant de 20,9% à 18,7% et plus faible parmi les jeunes âgés de 15 à 24 ans (-0,6 point), passant de 30,8% à 30,2%.

Le volume du sous-emploi a connu une baisse, durant la même période, de 999.000 à 939.000 personnes, de 551.000 à 500.000 dans les villes et de 448.000 à 439.000 à la campagne. Le taux de sous-emploi est ainsi passé, au niveau national, de 9,2% à 8,5%, de 8,9% à 7,7% en milieu urbain et de 9,5% à 9,6% en milieu rural.

Situation régionale du marché du travail

Quatre régions enregistrent des taux d'activité supérieurs à la moyenne nationale (45,2%). Il s'agit des régions de Tanger-Tétouan-Al Hoceima (51,2%), de Casablanca-Settat (47,5%), de Marrakech-Safi (46,5%) et de Rabat-Salé-Kénitra (45,7%). En revanche, les taux les plus bas sont enregistrés dans les régions de Souss-Massa (39,9%), de Béni Mellal-Khénifra (41,7%) et de Fès-Meknès (42%).

Les taux de chômage les plus élevés sont enregistrés au niveau des régions du Sud (20,9%) et de dans la région de l'Oriental (18,2%). Avec une acuité moindre, deux autres régions dépassent la moyenne nationale (11,2%) ; à savoir Casablanca-Settat (12,8%) et Fès-Meknès (12,5%). En revanche, les régions de Marrakech-Safi, de Béni Mellal- Khénifra et de Tanger-Tétouan-Al Hoceïma enregistrent les taux les plus bas, respectivement 6,5%, 8,7% et 8,7%.

انخفض حجم العاطلين بـ218.000 شخص، ما بين الفصل الثاني من سنة 2021 ونفس الفصل من سنة 2022، منتقلا بذلك من 1.605.000 إلى 1.387.000 عاطل وهو ما يمثل انخفاضا بـ14%، وذلك نتيجة انخفاض عدد العاطلين بـ182.000 بالوسط الحضري و بـ36.000 بالوسط القروي.

انتقل معدل البطالة، ما بين الفصل الثاني من سنة 2021 ونفس الفصل من سنة 2022، من 12,8% إلى 11,2% (-1,6 نقطة). وقد انتقل هذا المعدل من 18,2% إلى 15,5% (-2,7 نقطة) بالوسط الحضري و من 4,8% إلى 4,2% (-0,6 نقطة) بالوسط القروي.

ولقد سجل انخفاض معدل البطالة لدى جميع فئات السكان، حيث انخفض بنقطتين بالنسبة للرجال، منتقلا من 11,9% إلى 9,9%، و بـ0,8 نقطة في صفوف النساء، منتقلا من 15,9% إلى 15,1%. وسجل هذا المعدل كذلك انخفاضا بـ2,4 نقطة لدى حاملي الشهادات منتقلا من 20,4% إلى 18%، و بـ1,4 نقطة بالنسبة للأشخاص بدون شهادة، منتقلا من 5% إلى 3,6%.

كما هم انخفاض معدل البطالة جميع الفئات العمرية، حيث سجل أعلى انخفاض في صفوف الأشخاص الذين تتراوح أعمارهم بين 25 و34 سنة (-2,2 نقطة)، منتقلا من 20,9% إلى 18,7%، وأدنى انخفاض لدى الشباب الذين تتراوح أعمارهم بين 15 و24 سنة (-0,6 نقطة)، منتقلا من 30,8% إلى 30,2%.

انخفض حجم النشيطين المشتغلين في حالة الشغل الناقص على الصعيد الوطني، خلال نفس الفترة، من 999.000 إلى 939.000 شخص، ومن 551.000 إلى 500.000 بالمدن ومن 448.000 إلى 439.000 بالقرى. وهكذا، انتقل معدل الشغل الناقص من 9,2% إلى 8,5% على المستوى الوطني، ومن 8,9% إلى 7,7% بالوسط الحضري ومن 9,5% إلى 9,6% بالوسط القروي.

وضعية سوق الشغل على المستوى الجهوي

سجلت أربع جهات معدلات نشاط أعلى من المتوسط الوطني (45,2%)، وهي طنجة-تطوان-الحسيمة (51,2%)، الدار البيضاء-سطات (47,5%)، مراكش-آسفي (46,5%) والرباط-سلا-القنيطرة (45,7%). بالمقابل سجلت أدنى المعدلات في جهات سوس-ماسما (39,9%)، بني-ملال-خنيفرة (41,7%) وفاس-مكناس (42%).

وسجلت أعلى معدلات البطالة في الجهات الجنوبية (20,9%) والجهة الشرقية (18,2%). وبحدة أقل، تتجاوز جهتان المعدل الوطني (11,2%)، يتعلق الأمر بجهة الدار البيضاء-سطات (12,8%) وفاس-مكناس (12,5%). بالمقابل، سجلت جهات مراكش-آسفي وبني ملال-خنيفرة وطنجة-تطوان-الحسيمة أدنى المعدلات بنسبة 6,5% و 8,7% و 8,7%، على التوالي.

ملحق إحصائي

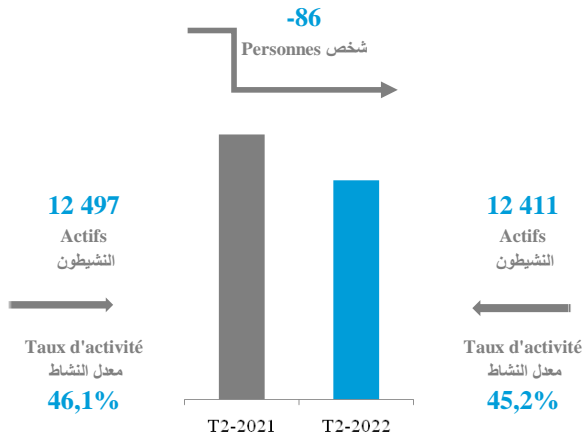
ANNEXE STATISTIQUE

Les données chiffrées sont arrondies. Le résultat arrondi d'une combinaison de données chiffrées (qui fait intervenir leurs valeurs réelles) peut se trouver légèrement différent de celui que donnerait la combinaison de leurs valeurs arrondies.

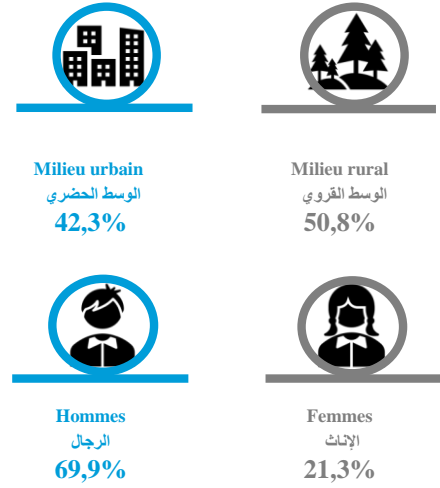
تم تقريب معطيات الجدول إلك فء تكون نتيجة تقريب مجموعة من المعطيات (التي تتضمن قيمتها الحقيقية) مختلفة قليلا عن تلك التي تعطىها قيمتها التقريبية

الفصل الأول : النشاط
Chapitre 1 : Activité

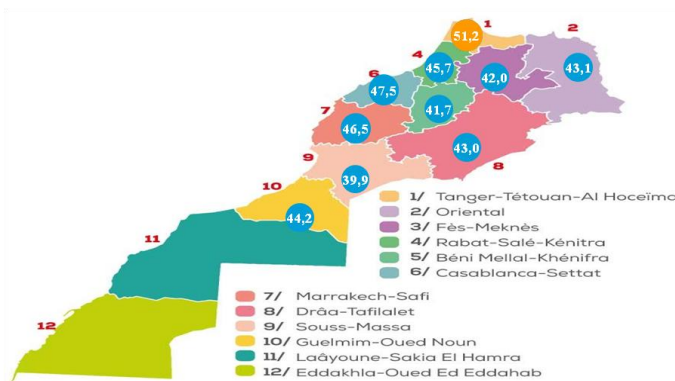
Volume des actifs(en milliers)
(حجم النشيطين(بالآلاف)



Taux d'activité selon le milieu et le sexe
معدل النشاط حسب وسط الإقامة و الجنس



Taux d'activité selon les régions (en %)
معدل النشاط حسب الجهات (بـ %)



Taux d'activité selon les catégories d'âge
معدل النشاط حسب الفئات العمرية

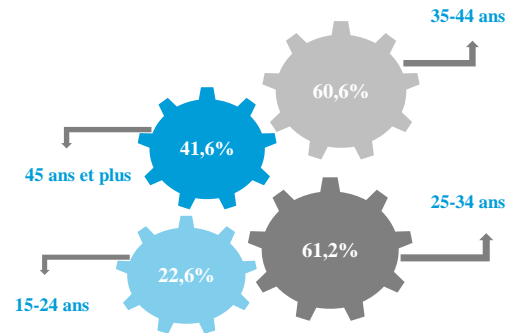


Tableau 1 : Population selon le sexe, l'âge, le type d'activité et le milieu de résidence au deuxième trimestre 2022 (en milliers)

الجدول 1 : السكان حسب الجنس والسن ونوع النشاط ووسط الإقامة خلال الفصل الثاني من سنة 2022 (بالآلاف)

sexe et âge	Type d'activité / نوع النشاط			Total المجموع	الجنس و السن
	Actifs occupés / النشيطون المشتغلون	Chômeurs / العاطلون	inactifs / غير النشيطين		
ENSEMBLE					
Masculin					الذكور
Moins de 15 ans	14	--	4 669	4 684	أقل من 15 سنة
15-24 ans	729	271	2 002	3 002	15 – 24 سنة
25-34 ans	2 193	441	240	2 875	25 – 34 سنة
35-44 ans	2 247	126	118	2 492	35 – 44 سنة
45-59 ans	2 447	84	268	2 800	45 – 59 سنة
60 ans ou plus	892	15	1 447	2 355	60 سنة فما فوق
Total	8 523	938	8 747	18 210	المجموع
Feminin					الإناث
Moins de 15 ans	2	--	4 483	4 486	أقل من 15 سنة
15-24 ans	199	130	2 561	2 891	15 – 24 سنة
25-34 ans	691	223	2 008	2 923	25 – 34 سنة
35-44 ans	653	62	1 886	2 602	35 – 44 سنة
45-59 ans	719	28	2 241	2 988	45 – 59 سنة
60 ans ou plus	252	2	2 268	2 523	60 سنة فما فوق
Total	2 517	447	15 449	18 415	المجموع
Ensemble					المجموع
Moins de 15 ans	16	--	9 153	9 170	أقل من 15 سنة
15-24 ans	928	401	4 564	5 893	15 – 24 سنة
25-34 ans	2 884	664	2 248	5 798	25 – 34 سنة
35-44 ans	2 900	189	2 005	5 095	35 – 44 سنة
45-59 ans	3 166	112	2 509	5 789	45 – 59 سنة
60 ans ou plus	1 144	17	3 716	4 878	60 سنة فما فوق
Total	11 041	1 386	24 197	36 625	المجموع

Tableau 1 : Population selon le sexe, l'âge, le type d'activité et le milieu de résidence au deuxième trimestre 2022 (en milliers)

الجدول 1 : السكان حسب الجنس والسن ونوع النشاط ووسط الإقامة خلال الفصل الثاني من سنة 2022 (بالآلاف)

URBAIN	Type d'activité / نوع النشاط			Total	حضري
	Actifs occupés / النشيطون المشتغلون	Chômeurs / العاطلون	inactifs / غير النشيطين		
sexe et âge					الجنس و السن
Masculin					الذكور
Moins de 15 ans	2	--	2 784	2 787	أقل من 15 سنة
15-24 ans	284	207	1 283	1 776	15 – 24 سنة
25-34 ans	1 338	380	173	1 893	25 – 34 سنة
35-44 ans	1 466	106	90	1 663	35 – 44 سنة
45-59 ans	1 581	69	215	1 866	45 – 59 سنة
60 ans ou plus	429	11	1 123	1 564	60 سنة فما فوق
Total	5 104	776	5 670	11 552	المجموع
Feminin					الإناث
Moins de 15 ans	--	--	2 673	2 673	أقل من 15 سنة
15-24 ans	85	112	1 559	1 757	15 – 24 سنة
25-34 ans	462	209	1 380	2 052	25 – 34 سنة
35-44 ans	377	60	1 373	1 810	35 – 44 سنة
45-59 ans	370	26	1 679	2 076	45 – 59 سنة
60 ans ou plus	60	2	1 555	1 618	60 سنة فما فوق
Total	1 356	410	10 221	11 988	المجموع
Ensemble					المجموع
Moins de 15 ans	2	--	5 458	5 461	أقل من 15 سنة
15-24 ans	370	320	2 843	3 534	15 – 24 سنة
25-34 ans	1 801	590	1 553	3 945	25 – 34 سنة
35-44 ans	1 843	166	1 463	3 474	35 – 44 سنة
45-59 ans	1 952	95	1 895	3 943	45 – 59 سنة
60 ans ou plus	490	14	2 678	3 182	60 سنة فما فوق
Total	6 460	1 187	15 892	23 541	المجموع

Tableau 1 : Population selon le sexe, l'âge, le type d'activité et le milieu de résidence au deuxième trimestre 2022 (en milliers)

الجدول 1 : السكان حسب الجنس والسن ونوع النشاط ووسط الإقامة خلال الفصل الثاني من سنة 2022 (بالآلاف)

sexe et âge	Actifs occupés النشيطون المشتغلون	Type d'activité / نوع النشاط		Total المجموع	الجنس و السن
		Chômeurs العاطلون	inactifs غير النشيطين		
RURAL					
قروي					
الذكور					
<i>Masculin</i>					
<i>Moins de 15 ans</i>	11	--	1 885	1 896	أقل من 15 سنة
<i>15-24 ans</i>	444	63	718	1 225	15 - 24 سنة
<i>25-34 ans</i>	854	60	67	982	25 - 34 سنة
<i>35-44 ans</i>	780	19	28	829	35 - 44 سنة
<i>45-59 ans</i>	865	15	52	933	45 - 59 سنة
<i>60 ans ou plus</i>	463	3	324	791	60 سنة فما فوق
<i>Total</i>	3 419	162	3 076	6 658	المجموع
الإناث					
<i>Feminin</i>					
<i>Moins de 15 ans</i>	2	--	1 810	1 812	أقل من 15 سنة
<i>15-24 ans</i>	113	17	1 002	1 134	15 - 24 سنة
<i>25-34 ans</i>	228	14	627	870	25 - 34 سنة
<i>35-44 ans</i>	276	2	513	792	35 - 44 سنة
<i>45-59 ans</i>	348	2	561	912	45 - 59 سنة
<i>60 ans ou plus</i>	191	-	712	904	60 سنة فما فوق
<i>Total</i>	1 161	36	5 228	6 426	المجموع
المجموع					
<i>Ensemble</i>					
<i>Moins de 15 ans</i>	13	--	3 695	3 709	أقل من 15 سنة
<i>15-24 ans</i>	558	80	1 720	2 359	15 - 24 سنة
<i>25-34 ans</i>	1 082	74	695	1 852	25 - 34 سنة
<i>35-44 ans</i>	1 056	22	541	1 621	35 - 44 سنة
<i>45-59 ans</i>	1 214	17	614	1 846	45 - 59 سنة
<i>60 ans ou plus</i>	654	3	1 037	1 695	60 سنة فما فوق
<i>Total</i>	4 580	198	8 304	13 084	المجموع

Tableau 2 : Indicateurs trimestriels de l'activité selon le milieu de résidence

الجدول 2 : المؤشرات الفصلية للنشاط حسب وسط الإقامة

ENSEMBLE			المجموع
Indicateurs	الفصل الثاني 2021	الفصل الثاني 2022	المؤشرات
	2ème trim. 2021	2ème trim. 2022	
Population active âgée de 15 ans et plus (en milliers)	12 497	12 411	السكان النشيطون البالغون من العمر 15 سنة فما فوق (بالآلاف)
Taux de féminisation de la population active (en %)	24,8	23,9	نسبة النساء ضمن السكان النشيطين (بـ %)
Taux d'activité de la population âgée de 15 ans et plus (en %)	46,1	45,2	معدل النشاط لدى السكان البالغين من العمر 15 سنة فما فوق (بـ %)
Taux d'activité selon le sexe (en%)			معدل النشاط حسب الجنس (بـ %)
Masculin	70,6	69,9	ذكور
Féminin	22,5	21,3	إناث
Taux d'activité selon l'âge (en %)			معدل النشاط حسب السن (بـ %)
15 - 24 ans	24,2	22,6	15 - 24 سنة
25 - 34 ans	61,2	61,2	25 - 34 سنة
35 - 44 ans	61,7	60,6	35 - 44 سنة
45 - 59 ans	57,6	56,6	45 - 59 سنة
60 ans et plus	24,7	23,8	60 سنة فما فوق
Taux d'activité selon le diplôme (en %)			معدل النشاط حسب الشهادة (بـ %)
Sans diplôme	45,0	43,9	بدون شهادة
Niveau moyen	43,1	41,4	مستوى متوسط
Niveau supérieur	56,6	57,5	مستوى عالي
Structure de la population active selon le diplôme (en %)			بنية السكان النشيطين حسب الشهادة (بـ %)
Sans diplôme	48,9	47,5	بدون شهادة
Niveau moyen	32,2	31,9	مستوى متوسط
Niveau supérieur	18,8	20,6	مستوى عالي
Non déclaré	0,1	0,0	غير مصرح
Total	100	100	المجموع
Structure de la population active selon le niveau scolaire (en %)			بنية السكان النشيطين حسب المستوى الدراسي (بـ %)
Sans niveau scolaire	24,8	23,4	بدون مستوى دراسي
Primaire	23,0	23,5	ابتدائي
Collège	20,9	20,8	إعدادي
Secondaire	14,1	14,2	ثانوي
Supérieur	13,9	14,8	عالي
Autre niveau	3,4	3,2	مستوى آخر
Non déclaré	0,0	0,0	غير مصرح
Total	100	100	المجموع
Structure de la population active selon l'âge (en %)			بنية السكان النشيطين حسب السن (بـ %)
15 - 24 ans	11,4	10,7	15 - 24 سنة
25 - 34 ans	28,3	28,6	25 - 34 سنة
35 - 44 ans	24,8	24,9	35 - 44 سنة
45 - 59 ans	26,2	26,4	45 - 59 سنة
60 ans et plus	9,3	9,4	60 سنة فما فوق
Total	100	100	المجموع

Tableau 2 : Indicateurs trimestriels de l'activité selon le milieu de résidence

الجدول 2 : المؤشرات الفصلية للنشاط حسب وسط الإقامة

URBAIN Indicateurs	الفصل الثاني 2021	الفصل الثاني 2022	حضري المؤشرات
	2ème trim. 2021	2ème trim. 2022	
Population active âgée de 15 ans et plus (en milliers)	7 543	7 645	السكان النشيطون البالغون من العمر 15 سنة فما فوق (بالآلاف)
Taux de féminisation de la population active (en %)	23,6	23,1	نسبة النساء ضمن السكان النشيطين (بـ %)
Taux d'activité de la population âgée de 15 ans et plus (en %)	42,6	42,3	معدل النشاط لدى السكان البالغين من العمر 15 سنة فما فوق (بـ %)
Taux d'activité selon le sexe (en%)			معدل النشاط حسب الجنس (بـ %)
Masculin	67,1	67,1	ذكور
Féminin	19,5	19,0	إناث
Taux d'activité selon l'âge (en %)			معدل النشاط حسب السن (بـ %)
15 - 24 ans	20,0	19,6	15 - 24 سنة
25 - 34 ans	60,1	60,6	25 - 34 سنة
35 - 44 ans	58,5	57,9	35 - 44 سنة
45 - 59 ans	52,5	51,9	45 - 59 سنة
60 ans et plus	15,8	15,8	60 سنة فما فوق
Taux d'activité selon le diplôme (en %)			معدل النشاط حسب الشهادة (بـ %)
Sans diplôme	35,5	35,2	بدون شهادة
Niveau moyen	42,2	40,7	مستوى متوسط
Niveau supérieur	56,7	57,6	مستوى عالي
Structure de la population active selon le diplôme (en %)			بنية السكان النشيطين حسب الشهادة (بـ %)
Sans diplôme	33,7	33,2	بدون شهادة
Niveau moyen	37,7	36,3	مستوى متوسط
Niveau supérieur	28,5	30,5	مستوى عالي
Non déclaré	0,1	0,0	غير مصرح
Total	100	100	المجموع
Structure de la population active selon le niveau scolaire (en %)			بنية السكان النشيطين حسب المستوى الدراسي (بـ %)
Sans niveau scolaire	12,8	12,2	بدون مستوى دراسي
Primaire	20,6	21,2	ابتدائي
Collège	23,1	22,7	إعدادي
Secondaire	20,4	20,1	ثانوي
Supérieur	20,9	21,8	عالي
Autre niveau	2,1	2,0	مستوى آخر
Non déclaré	0,1	0,0	غير مصرح
Total	100	100	المجموع
Structure de la population active selon l'âge (en %)			بنية السكان النشيطين حسب السن (بـ %)
15 - 24 ans	9,4	9,0	15 - 24 سنة
25 - 34 ans	31,0	31,3	25 - 34 سنة
35 - 44 ans	26,3	26,3	35 - 44 سنة
45 - 59 ans	27,0	26,8	45 - 59 سنة
60 ans et plus	6,3	6,6	60 سنة فما فوق
Total	100	100	المجموع

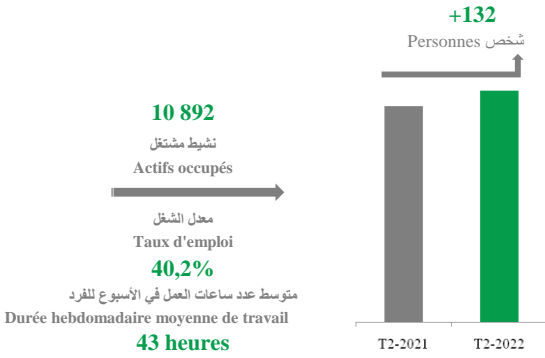
Tableau 2 : Indicateurs trimestriels de l'activité selon le milieu de résidence

الجدول 2 : المؤشرات الفصلية للنشاط حسب وسط الإقامة

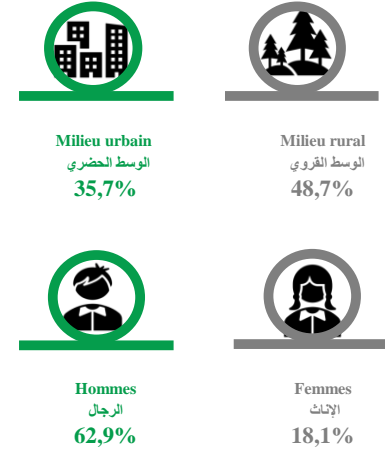
RURAL Indicateurs	الفصل الثاني 2021	الفصل الثاني 2022	قرروي المؤشرات
	2ème trim. 2021	2ème trim. 2022	
Population active âgée de 15 ans et plus (en milliers)	4 954	4 765	السكان النشيطون البالغون من العمر 15 سنة فما فوق (بالآلاف)
Taux de féminisation de la population active (en %)	26,6	25,1	نسبة النساء ضمن السكان النشيطين (بـ %)
Taux d'activité de la population âgée de 15 ans et plus (en %)	52,9	50,8	معدل النشاط لدى السكان البالغين من العمر 15 سنة فما فوق (بـ %)
Taux d'activité selon le sexe (en %)			معدل النشاط حسب الجنس (بـ %)
Masculin	76,7	75,0	ذكور
Féminin	28,5	25,9	إناث
Taux d'activité selon l'âge (en %)			معدل النشاط حسب السن (بـ %)
15 - 24 ans	30,5	27,1	15 - 24 سنة
25 - 34 ans	63,5	62,5	25 - 34 سنة
35 - 44 ans	68,6	66,6	35 - 44 سنة
45 - 59 ans	68,4	66,7	45 - 59 سنة
60 ans et plus	40,6	38,8	60 سنة فما فوق
Taux d'activité selon le diplôme (en %)			معدل النشاط حسب الشهادة (بـ %)
Sans diplôme	55,7	54,0	بدون شهادة
Niveau moyen	45,6	42,9	مستوى متوسط
Niveau supérieur	55,6	56,7	مستوى عالي
Structure de la population active selon le diplôme (en %)			بنية السكان النشيطين حسب الشهادة (بـ %)
Sans diplôme	72,2	70,4	بدون شهادة
Niveau moyen	23,8	24,9	مستوى متوسط
Niveau supérieur	4,0	4,6	مستوى عالي
Non déclaré	0,0	0,0	غير مصرح
Total	100	100	المجموع
Structure de la population active selon le niveau scolaire (en %)			بنية السكان النشيطين حسب المستوى الدراسي (بـ %)
Sans niveau scolaire	43,0	41,3	بدون مستوى دراسي
Primaire	26,5	27,3	ابتدائي
Collège	17,5	17,9	إعدادي
Secondaire	4,5	4,6	ثانوي
Supérieur	3,1	3,7	عالي
Autre niveau	5,3	5,2	مستوى آخر
Non déclaré	0,0	0,0	غير مصرح
Total	100	100	المجموع
Structure de la population active selon l'âge (en %)			بنية السكان النشيطين حسب السن (بـ %)
15 - 24 ans	14,5	13,4	15 - 24 سنة
25 - 34 ans	24,0	24,3	25 - 34 سنة
35 - 44 ans	22,5	22,7	35 - 44 سنة
45 - 59 ans	25,1	25,8	45 - 59 سنة
60 ans et plus	13,7	13,8	60 سنة فما فوق
Total	100	100	المجموع

الفصل الثاني : الشغل
Chapitre 2 : Emploi

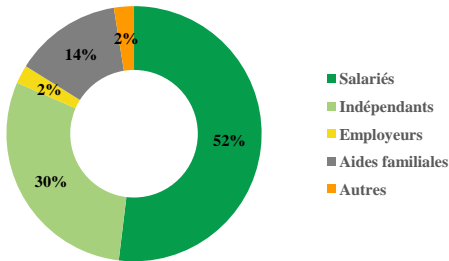
Volume des actifs occupés (en milliers)
حجم التوظيفين المشتغلين (بالآلاف)



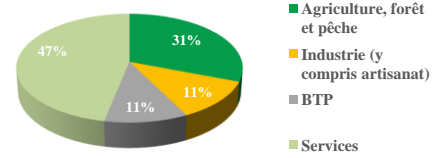
Taux d'emploi selon le milieu et le sexe
معدل الشغل حسب وسط الإقامة و الجنس



Structure de l'emploi selon le statut professionnel
بنية الشغل حسب الحالة في المهنة



Structure de l'emploi selon les secteurs d'activité économique
بنية الشغل حسب قطاعات النشاط الاقتصادي



Taux d'emploi selon les régions (en %)
معدل الشغل حسب الجهات (%)

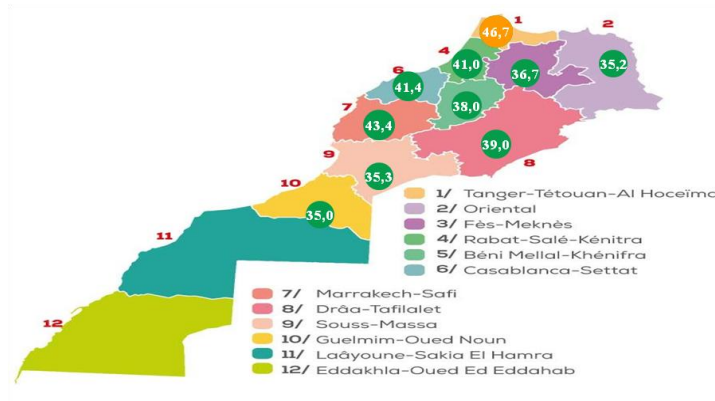


Tableau 3 : Indicateurs socio-professionnels trimestriels de l'emploi selon le milieu de résidence

الجدول 3 : المؤشرات السوسيو-مهنية الفصلية للشغل حسب وسط الإقامة

Indicateurs	الفصل الثاني 2021	الفصل الثاني 2022	المجموع
	2ème trim. 2021	2ème trim. 2022	المؤشرات
ENSEMBLE			
Population active occupée âgée de 15 ans et plus (en milliers)	10 892	11 024	السكان النشيطون المشغولون البالغون من العمر 15 سنة فما فوق (بالآلاف)
Taux de féminisation de l'emploi (en %)	23,9	22,8	نسبة الإناث ضمن النشيطين المشغولين (بـ %)
Taux d'emploi selon le sexe (en %)			معدل الشغل حسب الجنس (بـ %)
Masculin	62,2	62,9	ذكور
Féminin	18,9	18,1	إناث
Ensemble	40,2	40,2	مجموع
Structure de l'emploi selon l'âge (en %)			بنية الشغل حسب السن (بـ %)
15 - 34 ans	34,7	34,6	سنة 15-34
35 - 59 ans	54,9	55,0	سنة 35-59
60 ans et plus	10,4	10,4	60 سنة فما فوق
Total	100	100	المجموع
Structure de l'emploi selon le diplôme (en %)			بنية الشغل حسب الشهادة (بـ %)
Sans diplôme	53,4	51,5	بدون شهادة
Niveau moyen	30,4	30,9	مستوى متوسط
Niveau supérieur	16,1	17,6	مستوى عالي
Non déclaré	0,1	0,0	غير مصرح
Total	100	100	المجموع
Structure de l'emploi selon le niveau scolaire (en %)			بنية الشغل حسب المستوى الدراسي (بـ %)
Sans niveau scolaire	27,6	25,8	بدون مستوى دراسي
Primaire	24,3	24,9	ابتدائي
Collège	19,7	20,1	إعدادي
Secondaire	12,6	12,8	ثانوي
Supérieur	12,0	12,9	عالي
Autres	3,8	3,6	مستوى آخر
Non déclaré	0,0	0,0	غير مصرح
Total	100	100	المجموع

Tableau 3 : Indicateurs socio-professionnels trimestriels de l'emploi selon le milieu de résidence

الجدول 3 : المؤشرات السوسيو-مهنية الفصلية للشغل حسب وسط الإقامة

ENSEMBLE (suite)

المجموع (تابع)

Indicateurs	الفصل الثاني 2021	الفصل الثاني 2022	المؤشرات
	2ème trim. 2021	2ème trim. 2022	
Structure de l'emploi selon les grands groupes de professions (en %)			بنية الشغل حسب المجموعات الكبرى للمهن (بـ %)
Membres des corps législatifs, élus locaux, responsables hiérarchiques de la fonction publique, directeurs et cadres de direction d'entreprises	0,9	0,9	أعضاء الهيئة التشريعية، المنتخبون المحليون، المسؤولون حسب تسلسلهم في الإدارات العمومية، المديرين وأطر إدارة المقاولات
Cadres supérieurs et membres des professions libérales	4,6	4,7	الأطر العليا وأعضاء المهن الحرة
Cadres moyens	3,1	3,4	الأطر المتوسطة
Employés	11,8	11,9	المستخدمون
Commerçants, intermédiaires commerciaux et financiers	7,9	9,3	التجار، الوسطاء التجاريين والماليين
Exploitants agricoles, pêcheurs, forestiers, chasseurs et travailleurs assimilés	12,4	11,8	المستغلون الفلاحيون، الصيادون، الغابويين، القناصون والعمالون المماثلون
Artisans et ouvriers qualifiés des métiers artisanaux (non compris les ouvriers de l'agriculture)	17,5	18,6	حرفيون وعمال مؤهلون في المهن الحرفية (باستثناء عمال الفلاحة)
Ouvriers et manœuvres agricoles et de la pêche (y compris les ouvriers qualifiés)	20,4	18,9	عمال وعمال يدويين في الفلاحة والصيد (بما في ذلك العمال المؤهلون)
Conducteurs d'installations et de machines et ouvriers de l'assemblage	4,7	4,7	مسيرو التجهيزات والآلات وعمال التركيب والتجميع
Manœuvres non agricoles, manutentionnaires et travailleurs des petits métiers	16,7	15,8	العمال اليدويين غير الفلاحيين، الحمالون وعمال المهن الصغرى
Non déclaré	0	0	مهن غير مصرح بها
Total	100	100	المجموع
Structure de l'emploi selon le statut professionnel (en %)			بنية الشغل حسب الحالة في المهنة (بـ %)
Salariés	53,2	51,9	مستأجرون
Indépendants	26,9	29,6	مستقلون
Employeurs	2,3	2,3	مشغلون
Aides familiales	15,2	13,6	مساعدون عائليون
Apprentis	0,4	0,3	متعلمون
Autres situations	2,0	2,2	حالات أخرى
Total	100	100	المجموع

Tableau 3 : Indicateurs socio-professionnels trimestriels de l'emploi selon le milieu de résidence

الجدول 3 : المؤشرات السوسيو-مهنية الفصلية للشغل حسب وسط الإقامة

ENSEMBLE (suite)				المجموع (تابع)
Indicateurs	الفصل الثاني 2021	الفصل الثاني 2022	المؤشرات	
	2ème trim. 2021	2ème trim. 2022		
Structure de l'emploi selon les secteurs d'emploi (en %)			بنية الشغل حسب قطاع الشغل (بـ %)	
Administration publique et collectivités locales (y compris la promotion nationale)	8,4	8,2	الإدارة العمومية والجماعات المحلية (بما في ذلك الإنعاش الوطني)	
Entreprises publiques et semi-publiques	0,6	0,4	المقاولات العمومية والشبه عمومية	
Secteur privé	91,0	91,4	القطاع الخاص	
Non déclaré	0,0	0,0	غير مصرح	
Total	100	100	المجموع	
Structure de l'emploi selon les branches d'activité économique (en %)			بنية الشغل حسب فروع النشاط الاقتصادي (بـ %)	
Agriculture, forêt et pêche	33,1	30,8	الزراعة، الغابة والصيد	
Industrie	11,1	11,7	الصناعة	
Bâtiments et travaux publics	10,5	10,7	البناء والأشغال العمومية	
Commerce	14,9	15,4	التجارة	
Transport, entrepôts et communication	5,2	5,5	النقل والتخزين والاتصال	
Administration générale et services sociaux fournis à la collectivité	10,5	10,3	الإدارة العمومية والخدمات الاجتماعية المقدمة للمجتمع	
Autres services	14,6	15,5	خدمات أخرى	
Activités mal désignées	0,0	0,0	أنشطة مبهمه	
Total	100	100	المجموع	

Tableau 3 : Indicateurs socio-professionnels trimestriels de l'emploi selon le milieu de résidence

الجدول 3 : المؤشرات السوسيو-مهنية الفصلية للشغل حسب وسط الإقامة

Indicateurs	URBAIN		المؤشرات
	الفصل الثاني 2021	الفصل الثاني 2022	
	2ème trim. 2021	2ème trim. 2022	حضري
Population active occupée âgée de 15 ans et plus (en milliers)	6 173	6 458	السكان النشيطون المشغولون البالغون من العمر 15 سنة فما فوق (بالآلاف)
Taux de féminisation de l'emploi (en %)	21,4	21,0	نسبة الإناث ضمن النشيطين المشغولين (بـ %)
Taux d'emploi selon le sexe (en %)			معدل الشغل حسب الجنس (بـ %)
Masculin	56,5	58,2	ذكور
Féminin	14,5	14,6	إناث
Ensemble	34,9	35,7	مجموع
Structure de l'emploi selon l'âge (en %)			بنية الشغل حسب السن (بـ %)
15 - 34 ans	33,2	33,6	15-34 سنة
35 - 59 ans	59,4	58,8	35-59 سنة
60 ans et plus	7,3	7,6	60 سنة فما فوق
Total	100	100	المجموع
Structure de l'emploi selon le diplôme (en %)			بنية الشغل حسب الشهادة (بـ %)
Sans diplôme	37,5	36,8	بدون شهادة
Niveau moyen	36,3	35,7	مستوى متوسط
Niveau supérieur	26,1	27,4	مستوى عالي
Non déclaré	0,1	0,0	غير مصرح
Total	100	100	المجموع
Structure de l'emploi selon le niveau scolaire (en %)			بنية الشغل حسب المستوى الدراسي (بـ %)
Sans niveau scolaire	14,6	13,9	بدون مستوى دراسي
Primaire	22,4	23,1	ابتدائي
Collège	22,0	22,1	إعدادي
Secondaire	19,0	18,8	ثانوي
Supérieur	19,4	19,9	عالي
Autres	2,5	2,2	مستوى آخر
Non déclaré	0,1	--	غير مصرح
Total	100	100	المجموع

Tableau 3 : Indicateurs socio-professionnels trimestriels de l'emploi selon le milieu de résidence

الجدول 3 : المؤشرات السوسيو-مهنية الفصلية للشغل حسب وسط الإقامة

Indicateurs	المؤشرات		URBAIN (suite)
	الفصل الثاني 2021	الفصل الثاني 2022	
	2ème trim. 2021	2ème trim. 2022	المؤشرات
Structure de l'emploi selon les grands groupes de professions (en %)			بنية الشغل حسب المجموعات الكبرى للمهن (بـ %)
Membres des corps législatifs, élus locaux, responsables hiérarchiques de la fonction publique, directeurs et cadres de direction d'entreprises	1,5	1,5	أعضاء الهيئة التشريعية، المنتخبون المحليون، المسؤولون حسب تسلسلهم في الإدارات العمومية، المديرون وأطر إدارة المقاولات
Cadres supérieurs et membres des professions libérales	7,6	7,5	الأطر العليا وأعضاء المهن الحرة
Cadres moyens	5,2	5,4	الأطر المتوسطة
Employés	17,9	17,5	المستخدمون
Commerçants, intermédiaires commerciaux et financiers	10,5	12,3	التجار، الوسطاء التجاريون والماليون
Exploitants agricoles, pêcheurs, forestiers, chasseurs et travailleurs assimilés	1,2	1,2	المستغلون الفلاحيون، الصيادون، الغابويون، القناصون والعمالون المماثلون
Artisans et ouvriers qualifiés des métiers artisanaux (non compris les ouvriers de l'agriculture)	24,3	24,8	حرفيون وعمال مؤهلون في المهن الحرفية (باستثناء عمال الفلاحة)
Ouvriers et manœuvres agricoles et de la pêche (y compris les ouvriers qualifiés)	2,9	3,2	عمال وعمال يدويون في الفلاحة والصيد (بما في ذلك العمال المؤهلون)
Conducteurs d'installations et de machines et ouvriers de l'assemblage	6,4	6,1	مسيرو التجهيزات والآلات وعمال التركيب والتجميع
Manœuvres non agricoles, manutentionnaires et travailleurs des petits métiers	22,5	20,6	العمال اليدويون غير الفلاحيين، الحمالون وعمال المهن الصغرى
Non déclaré	0,0	0,0	مهن غير مصرح بها
Total	100	100	المجموع
Structure de l'emploi selon le statut professionnel (en %)			بنية الشغل حسب الحالة في المهنة (بـ %)
Salariés	69,7	66,4	مستأجرون
Indépendants	21,6	25,2	مستقلون
Employeurs	3,7	3,6	مشغلون
Aides familiales	2,3	2,0	مساعدون عائليون
Apprentis	0,5	0,3	متعلمون
Autres situations	2,3	2,5	حالات أخرى
Total	100	100	المجموع

Tableau 3 : Indicateurs socio-professionnels trimestriels de l'emploi selon le milieu de résidence

الجدول 3 : المؤشرات السوسيو-مهنية الفصلية للشغل حسب وسط الإقامة

Indicateurs	الفصل الثاني 2021	الفصل الثاني 2022	المؤشرات
	2ème trim. 2021	2ème trim. 2022	المؤشرات
			حضري (تابع)
			بنية الشغل حسب قطاع الشغل (بـ %)
Structure de l'emploi selon les secteurs d'emploi (en %)			
Administration publique et collectivités locales (y compris la promotion nationale)	12,5	11,8	الإدارة العمومية والجماعات المحلية (بما في ذلك الإنعاش الوطني)
Entreprises publiques et semi-publiques	0,9	0,6	المقاولات العمومية والشبه عمومية
Secteur privé	86,6	87,6	القطاع الخاص
Non déclaré	0,0	0,0	غير مصرح
Total	100	100	المجموع
			بنية الشغل حسب فروع النشاط الاقتصادي (بـ %)
Structure de l'emploi selon les branches d'activité économique (en %)			
Agriculture, forêt et pêche	4,4	4,4	الزراعة، الغابة والصيد
Industrie	16,5	16,8	الصناعة
Bâtiments et travaux publics	12,5	12,2	البناء والأشغال العمومية
Commerce	20,9	21,3	التجارة
Transport, entrepôts et communication	7,2	7,2	النقل والتخزين والاتصال
Administration générale et services sociaux fournis à la collectivité	16,1	15,1	الإدارة العمومية والخدمات الاجتماعية المقدمة للمجتمع
Autres services	22,4	22,9	خدمات أخرى
Activités mal désignées	0,0	0,0	أنشطة مبهمه
Total	100	100	المجموع

Tableau 3 : Indicateurs socio-professionnels trimestriels de l'emploi selon le milieu de résidence

الجدول 3 : المؤشرات السوسيو-مهنية الفصلية للشغل حسب وسط الإقامة

Indicateurs	الفصل الثاني 2021	الفصل الثاني 2022	المؤشرات
	2ème trim. 2021	2ème trim. 2022	المؤشرات
RURAL			قروي
Population active occupée âgée de 15 ans et plus (en milliers)	4 719	4 566	السكان النشيطون المشتغلون البالغون من العمر 15 سنة فما فوق (بالآلاف)
Taux de féminisation de l'emploi (en %)	27,1	25,4	نسبة الإناث ضمن النشيطين المشتغلين (بـ %)
Taux d'emploi selon le sexe (en %)			معدل الشغل حسب الجنس (بـ %)
Masculin	72,5	71,6	ذكور
Féminin	27,7	25,1	إناث
Ensemble	50,4	48,7	مجموع
Structure de l'emploi selon l'âge (en %)			بنية الشغل حسب السن (بـ %)
15 - 34 ans	36,7	35,9	15-34 سنة
35 - 59 ans	49,0	49,7	35-59 سنة
60 ans et plus	14,4	14,3	60 سنة فما فوق
Total	100	100	المجموع
Structure de l'emploi selon le diplôme (en %)			بنية الشغل حسب الشهادة (بـ %)
Sans diplôme	74,2	72,3	بدون شهادة
Niveau moyen	22,8	23,9	مستوى متوسط
Niveau supérieur	3,0	3,8	مستوى عالي
Non déclaré	0	0	غير مصرح
Total	100	100	المجموع
Structure de l'emploi selon le niveau scolaire (en %)			بنية الشغل حسب المستوى الدراسي (بـ %)
Sans niveau scolaire	44,7	42,7	بدون مستوى دراسي
Primaire	26,7	27,5	ابتدائي
Collège	16,7	17,2	إعدادي
Secondaire	4,1	4,2	ثانوي
Supérieur	2,3	2,9	عالي
Autres	5,5	5,4	مستوى آخر
Non déclaré	0	0	غير مصرح
Total	100	100	المجموع

Tableau 3 : Indicateurs socio-professionnels trimestriels de l'emploi selon le milieu de résidence

الجدول 3 : المؤشرات السوسيو-مهنية الفصلية للشغل حسب وسط الإقامة

Indicateurs	الفصل الثاني 2021	الفصل الثاني 2022	المؤشرات
	2ème trim. 2021	2ème trim. 2022	
قروي (تابع)			
بنية الشغل حسب المجموعات الكبرى للمهن (بـ %)			
Structure de l'emploi selon les grands groupes de professions (en %)			
Membres des corps législatifs, élus locaux, responsables hiérarchiques de la fonction publique, directeurs et cadres de direction d'entreprises	0	0	أعضاء الهيئة التشريعية، المنتخبون المحليون، المسؤولون حسب تسلسلهم في الإدارات العمومية، المديرين وأطر إدارة المقاولات
Cadres supérieurs et membres des professions libérales	0,7	0,8	الأطر العليا وأعضاء المهن الحرة
Cadres moyens	0,5	0,5	الأطر المتوسطة
Employés	3,8	4,0	المستخدمون
Commerçants, intermédiaires commerciaux et financiers	4,5	5,0	التجار، الوسطاء التجاريين والماليين
Exploitants agricoles, pêcheurs, forestiers, chasseurs et travailleurs assimilés	27,0	26,8	المستغلون الفلاحيون، الصيادون، الغابويين، القناصون والعمالون المماثلون
Artisans et ouvriers qualifiés des métiers artisanaux (non compris les ouvriers de l'agriculture)	8,7	9,9	حرفيون وعمال مؤهلون في المهن الحرفية (باستثناء عمال الفلاحة)
Ouvriers et manœuvres agricoles et de la pêche (y compris les ouvriers qualifiés)	43,2	41,1	عمال وعمال يدويين في الفلاحة والصيد (بما في ذلك العمال المؤهلون)
Conducteurs d'installations et de machines et ouvriers de l'assemblage	2,6	2,8	مسيرو التجهيزات والآلات وعمال التركيب والتجميع
Manœuvres non agricoles, manutentionnaires et travailleurs des petits métiers	9,0	9,0	العمال اليدويين غير الفلاحيين، الحمالون وعمال المهن الصغرى
Non déclaré	0	--	مهن غير مصرح بها
Total	100	100	المجموع
بنية الشغل حسب الحالة في المهنة (بـ %)			
Structure de l'emploi selon le statut professionnel (en %)			
Salariés	31,7	31,4	مستأجرون
Indépendants	33,9	35,9	مستقلون
Employeurs	0,6	0,6	مشغلون
Aides familiales	32,1	30,0	مساعدون عائليون
Apprentis	0,3	0,3	متعلمون
Autres situations	1,4	1,8	حالات أخرى
Total	100	100	المجموع

Tableau 3 : Indicateurs socio-professionnels trimestriels de l'emploi selon le milieu de résidence

الجدول 3 : المؤشرات السوسيو-مهنية الفصلية للشغل حسب وسط الإقامة

Indicateurs	الفصل الثاني 2021	الفصل الثاني 2022	قروي (تابع)
	2ème trim. 2021	2ème trim. 2022	المؤشرات
Structure de l'emploi selon les secteurs d'emploi (en %)			بنية الشغل حسب قطاع الشغل (بـ %)
Administration publique et collectivités locales (y compris la promotion nationale)	3,0	3,3	الإدارة العمومية والجماعات المحلية (بما في ذلك الإنعاش الوطني)
Entreprises publiques et semi-publiques	0,1	0,1	المقاولات العمومية والشبه عمومية
Secteur privé	96,9	96,7	القطاع الخاص
Non déclaré	0	--	غير مصرح
Total	100	100	المجموع
Structure de l'emploi selon les branches d'activité économique (en %)			بنية الشغل حسب فروع النشاط الاقتصادي (بـ %)
Agriculture, forêt et pêche	69,6	68,1	الفلاحة، الغابة والصيد
Industrie	4,7	4,4	الصناعة
Bâtiments et travaux publics	8,2	8,5	البناء والأشغال العمومية
Commerce	7,3	7,2	التجارة
Transport, entrepôts et communication	2,7	3,1	النقل والتخزين والاتصال
Administration générale et services sociaux	2,8	3,6	الإدارة العمومية والخدمات الاجتماعية المقدمة للمجتمع
Autres services	4,6	5,1	خدمات أخرى
Activités mal désignées	0,1	--	أنشطة مبهمه
Total	100	100	المجموع

الجدول 4 : البنيات السوسيو-مهنية للشغل حسب مستوى الشهادة ووسط الإقامة خلال الفصل الثاني من سنة 2022

Tableau 4 : Structures socio-professionnelles de l'emploi selon le niveau du diplôme et le milieu de résidence au deuxième trimestre 2022

Indicateurs	الشهادة			المؤشرات
	بدون شهادة	Diplôme مستوى متوسط	مستوى عالي	
	Sans diplôme	Niveau moyen	Niveau supérieur	
ENSEMBLE				المجموع
Population active occupée âgée de 15 ans et plus (en milliers)	5677	3401	1943	السكان النشيطون المشتغلون البالغون من العمر 15 سنة فما فوق (بالآلاف)
Taux de féminisation de l'emploi (en %)	25,2	13,5	32,2	نسبة الإناث ضمن النشيطين المشتغلين (بـ %)
Structure de l'emploi selon l'âge (en %)				بنية الشغل حسب السن (بـ %)
15 - 34 ans	22,0	50,2	44,1	15-34 سنة
35 - 59 ans	61,0	46,8	51,9	35-59 سنة
60 ans et plus	17,0	2,9	4,0	60 سنة فما فوق
Total	100	100	100	المجموع
Structure de l'emploi selon le statut professionnel (en %)				بنية الشغل حسب الحالة في المهنة (بـ %)
Salariés	39,8	56,6	79,1	مأجورون
Indépendants	38,0	26,4	10,8	مستقلون
Employeurs	1,3	2,5	5,1	مشغلون
Aides familiales	18,8	11,3	2,3	مساعدون عائليون
Apprentis	0,1	0,7	0,1	متعلمون
Autres situations	2,0	2,5	2,6	حالات أخرى
Total	100	100	100	المجموع
Structure de l'emploi selon les secteurs d'emploi (en %)				بنية الشغل حسب قطاع الشغل (بـ %)
Administration publique et collectivités locales (y compris la promotion nationale)	2,1	5,6	30,9	الإدارة العمومية والجماعات المحلية (بما في ذلك الإنعاش الوطني)
Entreprises publiques et semi publiques	0,0	0,3	1,6	المقاولات العمومية وشبه العمومية
Secteur privé (y compris le secteur informel)	97,9	94,1	67,5	القطاع الخاص (بما في ذلك القطاع غير المنظم)
Non déclaré	0,0	0,0	0,0	غير مصرح
Total	100	100	100	المجموع
Structure de l'emploi selon les branches d'activité économique (en %)				بنية الشغل حسب فروع النشاط الاقتصادي (بـ %)
Agriculture, forêt et pêche	46,6	20,5	2,8	الزراعة، الغابة والصيد
Industrie	9,4	15,1	12,3	الصناعة
Bâtiments et travaux publics	11,6	12,7	4,6	البناء والأشغال العمومية
Commerce	13,4	19,0	15,1	التجارة
Transport, entrepôts et	4,6	6,4	6,5	النقل، التخزين و الإتصال
Administration générale et services sociaux fournis à la collectivité	2,2	7,6	38,8	الإدارة العمومية والخدمات الاجتماعية المقدمة للمجتمع
Autres services	12,1	18,8	20,0	خدمات أخرى
Activités mal désignées	0,0	--	0,0	أنشطة مبهمة
Total	100	100	100	المجموع

الجدول 4 : البنيات السوسيو-مهنية للشغل حسب مستوى الشهادة ووسط الإقامة خلال الفصل الثاني من سنة 2022

Tableau 4 : Structures socio-professionnelles de l'emploi selon le niveau du diplôme et le milieu de résidence au deuxième trimestre 2022

Indicateurs	الشهادة			المؤشرات
	بدون شهادة Sans diplôme	مستوى متوسط Diplôme Niveau moyen	مستوى عالي Niveau supérieur	
URBAIN				حضري
Population active occupée âgée de 15 ans et plus (en milliers)	2377	2307	1770	السكان النشيطون المشتغلون البالغون من العمر 15 سنة فما فوق (بالآلاف)
Taux de féminisation de l'emploi (en %)	17,2	14,9	34,1	نسبة الإناث ضمن النشيطين المشتغلين (بـ %)
Structure de l'emploi selon l'âge (en %)				بنية الشغل حسب السن (بـ %)
15 - 34 ans	17,8	42,9	42,8	سنة 15-34
35 - 59 ans	67,9	53,8	53,0	سنة 35-59
60 ans et plus	14,3	3,3	4,2	60 سنة فما فوق
Total	100	100	100	المجموع
Structure de l'emploi selon le statut professionnel (en %)				بنية الشغل حسب الحالة في المهنة (بـ %)
Salariés	58,0	64,2	80,7	مأجورون
Indépendants	35,1	26,6	9,9	مستقلون
Employeurs	2,5	3,4	5,2	مشغلون
Aides familiales	1,7	2,6	1,4	مساعدون عائليون
Apprentis	0,2	0,7	0,1	متعلمون
Autres situations	2,4	2,5	2,6	حالات أخرى
Total	100	100	100	المجموع
Structure de l'emploi selon les secteurs d'emploi (en %)				بنية الشغل حسب قطاع الشغل (بـ %)
Administration publique et collectivités locales (y compris la promotion nationale)	2,4	6,8	30,7	الإدارة العمومية والجماعات المحلية (بما في ذلك الإنعاش الوطني)
Entreprises publiques et semi publiques	0,0	0,3	1,7	المقاولات العمومية وشبه العمومية
Secteur privé	97,6	92,8	67,5	القطاع الخاص
Non déclaré	0,0	0,0	0,0	غير مصرح
Total	100	100	100	المجموع
Structure de l'emploi selon les branches d'activité économique (en %)				بنية الشغل حسب فروع النشاط الاقتصادي (بـ %)
Agriculture, forêt et pêche	7,9	3,7	0,7	الفلاحة، الغابة والصيد
Industrie	17,7	19,0	12,6	الصناعة
Bâtiments et travaux publics	17,4	12,8	4,5	البناء والأشغال العمومية
Commerce	24,0	23,2	15,1	التجارة
Transport, entrepôts et	6,8	7,8	6,8	النقل، التخزين و الاتصال
Administration générale et services sociaux fournis à la collectivité	2,7	9,5	39,0	الإدارة العمومية والخدمات الاجتماعية المقدمة للمجتمع
Autres services	23,4	24,0	21,1	خدمات أخرى
Activités mal désignées	0,1	--	0,0	أنشطة مبهمة
Total	100	100	100	المجموع

الجدول 4 : البنيات السوسيو-مهنية للشغل حسب مستوى الشهادة ووسط الإقامة خلال الفصل الثاني من سنة 2022

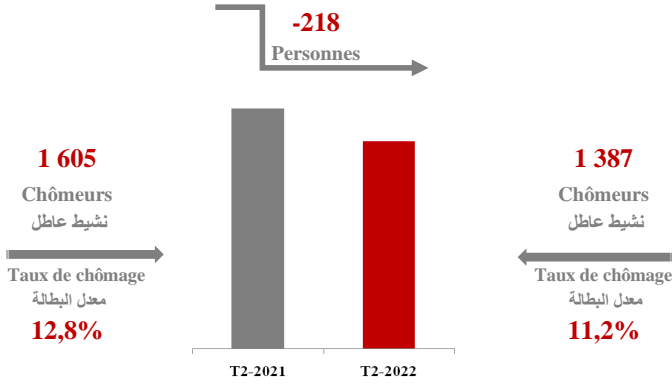
Tableau 4 : Structures socio-professionnelles de l'emploi selon le niveau du diplôme et le milieu de résidence au deuxième trimestre 2022

RURAL

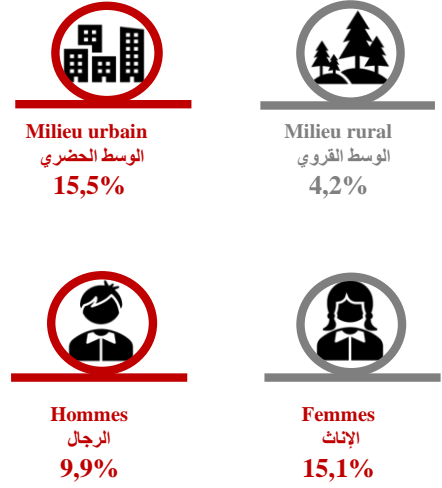
Indicateurs	الشهادة			قروي المؤشرات
	بدون شهادة Sans diplôme	مستوى متوسط Diplôme Niveau moyen	مستوى عالي Niveau supérieur	
Population active occupée âgée de 15 ans et plus (en milliers)	3300	1093	172	السكان النشيطون المشتغلون البالغون من العمر 15 سنة فما فوق (بالآلاف)
Taux de féminisation de l'emploi (en %)	31,0	10,4	12,9	نسبة الإناث ضمن النشيطين المشتغلين (بـ %)
Structure de l'emploi selon l'âge (en %)				بنية الشغل حسب السن (بـ %)
15 - 34 ans	25,0	65,7	56,6	15-34 سنة
35 - 59 ans	56,0	32,2	41,4	35-59 سنة
60 ans et plus	19,0	2,1	2,1	60 سنة فما فوق
Total	100	100	100	المجموع
Structure de l'emploi selon le statut professionnel (en %)				بنية الشغل حسب الحالة في المهنة (بـ %)
Salariés	26,7	40,5	62,0	مأجورون
Indépendants	40,0	26,2	20,0	مستقلون
Employeurs	0,4	0,6	4,0	مشغلون
Aides familiales	31,1	29,6	12,0	مساعدون عائليون
Apprentis	0,1	0,8	--	متعلمون
Autres situations	1,6	2,3	2,0	حالات أخرى
Total	100	100	100	المجموع
Structure de l'emploi selon les secteurs d'emploi (en %)				بنية الشغل حسب قطاع الشغل (بـ %)
Administration publique et collectivités locales (y compris la promotion nationale)	1,9	2,9	32,0	الإدارة العمومية والجماعات المحلية (بما في ذلك الإنعاش الوطني)
Entreprises publiques et semi publiques	--	0,1	0,5	المقاولات العمومية وشبه العمومية
Secteur privé	98,1	96,9	67,5	القطاع الخاص
Non déclaré	--	--	--	غير مصرح
Total	100	100	100	المجموع
Structure de l'emploi selon les branches d'activité économique (en %)				بنية الشغل حسب فروع النشاط الاقتصادي (بـ %)
Agriculture, forêt et pêche	74,5	56,0	23,5	الزراعة، الغابة والصيد
Industrie	3,4	6,8	8,6	الصناعة
Bâtiments et travaux publics	7,4	12,5	4,8	البناء والأشغال العمومية
Commerce	5,8	10,2	14,7	التجارة
Transport, entrepôts et	3,0	3,4	2,7	النقل، التخزين و الاتصال
Administration générale et services sociaux fournis à la collectivité	1,9	3,4	36,4	الإدارة العمومية والخدمات الاجتماعية المقدمة للمجتمع
Autres services	4,0	7,7	9,1	خدمات أخرى
Activités mal désignées	--	--	--	أنشطة مبهمة
Total	100	100	100	المجموع

الفصل الثالث : البطالة
Chapitre 3 : Chômage

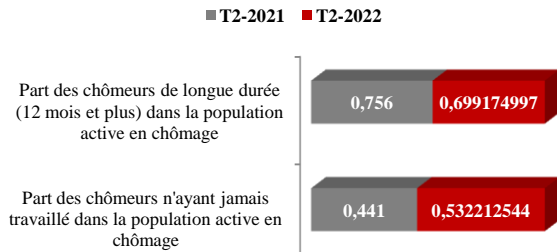
Volume de chômage(en milliers)
حجم التشيطين العاطلين(بالآلاف)



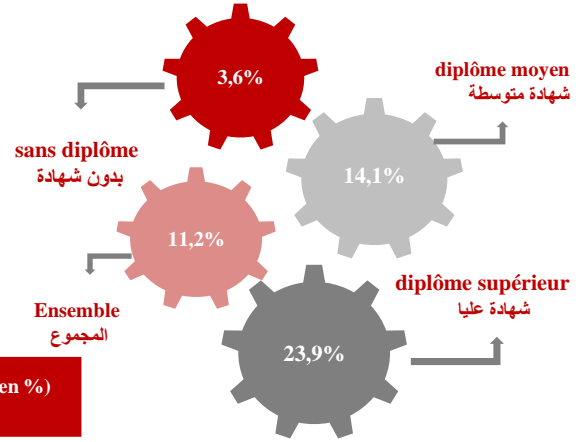
Taux de chômage selon le milieu et le sexe
معدل البطالة حسب وسط الإقامة و الجنس



Part du chômage de longue durée et de primo-demandeurs
نسبة العاطلين لمدة طويلة و الذين لم يسبق لهم أن شغلوا



Taux de chômage selon le diplôme
معدل البطالة حسب الشهادة



Taux de chômage selon les régions(en %)
معدل البطالة حسب الجهات (%)

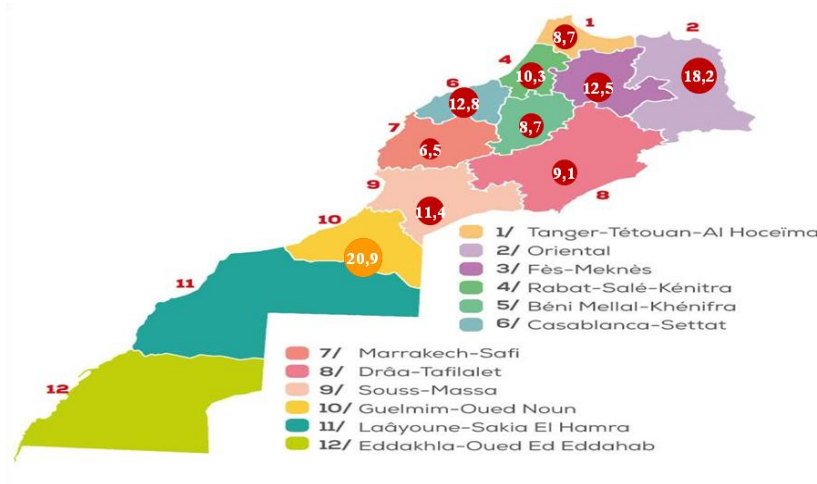


Tableau 5 : Indicateurs trimestriels du chômage selon le milieu de résidence

الجدول 5: المؤشرات الفصلية للبطالة حسب وسط الإقامة

ENSEMBLE Indicateurs	الفصل الثاني 2021 2ème trim. 2021	الفصل الثاني 2022 2ème trim. 2022	المجموع المؤشرات
Population active en chômage (en milliers)	1 605	1 387	السكان النشيطون العاطلون (بالآلاف)
Taux de féminisation de la population active en chômage (en %)	30,6	32,3	نسبة النساء ضمن السكان النشيطين العاطلين (بـ %)
Taux de chômage (en %)	12,8	11,2	معدل البطالة (بـ %)
Taux de chômage selon le sexe (en %)			معدل البطالة حسب الجنس (بـ %)
Masculin	11,9	9,9	ذكور
Féminin	15,9	15,1	إناث
Taux de chômage selon l'âge (en %)			معدل البطالة حسب السن (بـ %)
15 - 24 ans	30,8	30,2	سنة 15-24
25 - 34 ans	20,9	18,7	سنة 25-34
35 - 44 ans	7,7	6,1	سنة 35-44
45 ans et plus	4,3	2,9	سنة فما فوق 45
Taux de chômage selon le diplôme (en %)			معدل البطالة حسب الشهادة (بـ %)
Sans diplôme	5,0	3,6	بدون شهادة
Niveau moyen	17,6	14,1	مستوى متوسط
Niveau supérieur	25,3	23,9	مستوى عالي
Taux de chômage selon le niveau scolaire (en %)			معدل البطالة حسب المستوى الدراسي (بـ %)
Sans niveau	2,9	2,0	بدون مستوى دراسي
Primaire	7,7	5,8	ابتدائي
Collège	17,8	14,5	إعدادي
Secondaire	22,4	19,9	ثانوي
Supérieur	24,3	23,0	عالي
Autre niveau	2,7	2,1	مستوى آخر
Structure de la population active en chômage selon l'âge (en %)			بنية السكان النشيطين العاطلين حسب السن (بـ %)
15 - 24 ans	27,4	28,9	سنة 15-24
25 - 34 ans	45,9	48,0	سنة 25-34
35 - 44 ans	14,8	13,7	سنة 35-44
45 ans et plus	11,9	9,4	سنة فما فوق 45
Total	100	100	المجموع

Tableau 5 : Indicateurs trimestriels du chômage selon le milieu de résidence

الجدول 5 : المؤشرات الفصلية للبطالة حسب وسط الإقامة

ENSEMBLE (suite)	الفصل الثاني 2021	الفصل الثاني 2022	المجموع (تابع) المؤشرات
Indicateurs	2ème trim. 2021	2ème trim. 2022	
Structure de la population active en chômage selon le diplôme (en %)			بنية السكان النشيطين العاطلين حسب الشهادة (ب %)
Sans diplôme	18,9	15,5	بدون شهادة
Niveau moyen	44,2	40,4	مستوى متوسط
Niveau supérieur	36,9	44,0	مستوى عالي
Non déclaré	0,0	0,1	غير مصرح
Total	100,0	100	المجموع
Structure de la population active en chômage selon le niveau scolaire (en %)			بنية السكان النشيطين العاطلين حسب المستوى الدراسي (ب %)
Sans niveau scolaire	5,7	4,3	بدون مستوى دراسي
Primaire	13,8	12,3	ابتدائي
Collège	29,0	27,1	إعدادي
Secondaire	24,6	25,2	ثانوي
Supérieur	26,3	30,6	عالي
Autre niveau	0,7	0,6	مستوى آخر
Total	100	100	المجموع
Part des chômeurs n'ayant jamais travaillé dans la population active en chômage (en %)	44,1	53,2	نسبة العاطلين الذين لم يسبق لهم أن اشتغلوا ضمن السكان النشيطين العاطلين (ب %)
Part des chômeurs de longue durée (12 mois et plus) dans la population active en chômage (en %)	75,6	69,9	نسبة العاطلين لمدة طويلة (12 شهرا فما فوق) ضمن السكان النشيطين العاطلين (ب %)
Structure de la population active en chômage selon les causes du chômage (en %)			بنية السكان النشيطين العاطلين حسب أسباب البطالة (ب %)
Arrêt de l'activité de l'établissement, licenciement	32,1	27,6	توقف نشاط المؤسسة، الطرد
Cessation d'activité indépendante, saisonnière ou pour raison de revenu	19,5	17,4	توقف نشاط حر، موسمي أو بسبب الدخل
Fin d'études ou de formation	33,7	40,7	انتهاء الدراسة أو التكوين
Arrivée à l'âge de travailler	8,4	9,8	بلوغ سن العمل
Autres causes	6,1	4,5	أسباب أخرى
Non déclaré	0,2	0,0	غير مصرح
Total	100	100	المجموع

Tableau 5 : Indicateurs trimestriels du chômage selon le milieu de résidence

الجدول 5 : المؤشرات الفصلية للبطالة حسب وسط الإقامة

Urbain Indicateurs	الفصل الثاني 2021	الفصل الثاني 2022	حضري المؤشرات
	2ème trim. 2021	2ème trim. 2022	
Population active en chômage (en milliers)	1370	1188	السكان النشيطون العاطلون (بالآلاف)
Taux de féminisation de la population active en chômage (en %)	33,2	34,6	نسبة النساء ضمن السكان النشيطين العاطلين (بـ %)
Taux de chômage (en %)	18,2	15,5	معدل البطالة (بـ %)
Taux de chômage selon le sexe (en %)			معدل البطالة حسب الجنس (بـ %)
Masculin	15,9	13,2	ذكور
Féminin	25,6	23,3	إناث
Taux de chômage selon l'âge (en %)			معدل البطالة حسب السن (بـ %)
15 - 24 ans	47,2	46,4	سنة 15-24
25 - 34 ans	28,3	24,7	سنة 25-34
35 - 44 ans	10,5	8,3	سنة 35-44
45 ans et plus	6,6	4,3	سنة فما فوق 45
Taux de chômage selon le diplôme (en %)			معدل البطالة حسب الشهادة (بـ %)
Sans diplôme	9,0	6,3	بدون شهادة
Niveau moyen	21,2	16,8	مستوى متوسط
Niveau supérieur	25,0	24,1	مستوى عالي
Taux de chômage selon le niveau scolaire (en %)			معدل البطالة حسب المستوى الدراسي (بـ %)
Sans niveau	6,9	4,0	بدون مستوى دراسي
Primaire	10,9	8,0	ابتدائي
Collège	22,1	17,8	إعدادي
Secondaire	23,7	21,1	ثانوي
Supérieur	23,9	22,8	عالي
Autre niveau	4,6	4,6	مستوى آخر
Structure de la population active en chômage selon l'âge (en %)			بنية السكان النشيطين العاطلين حسب السن (بـ %)
15 - 24 ans	24,3	27,0	سنة 15-24
25 - 34 ans	48,3	49,7	سنة 25-34
35 - 44 ans	15,2	14,1	سنة 35-44
45 ans et plus	12,2	9,2	سنة فما فوق 45
Total	100	100	المجموع

Tableau 5 : Indicateurs trimestriels du chômage selon le milieu de résidence

الجدول 5 : المؤشرات الفصلية للبطالة حسب وسط الإقامة

Urbain (suite) Indicateurs	الفصل الثاني 2021 2ème trim. 2021	الفصل الثاني 2022 2ème trim. 2022	حضري (تابع) المؤشرات
Structure de la population active en chômage selon le diplôme (en %)			بنية السكان النشيطين العاطلين حسب الشهادة (ب %)
Sans diplôme	16,7	13,4	بدون شهادة
Niveau moyen	44,0	39,2	مستوى متوسط
Niveau supérieur	39,3	47,3	مستوى عالي
Non déclaré	0,0	0,1	غير مصرح
Total	100	100	المجموع
Structure de la population active en chômage selon le niveau scolaire (en %)			بنية السكان النشيطين العاطلين حسب المستوى الدراسي (ب %)
Sans niveau scolaire	4,9	3,2	بدون مستوى دراسي
Primaire	12,4	10,9	ابتدائي
Collège	28,1	26,1	إعدادي
Secondaire	26,6	27,4	ثانوي
Supérieur	27,5	32,0	عالي
Autre niveau	0,5	0,6	مستوى آخر
Total	100	100	المجموع
Part des chômeurs n'ayant jamais travaillé dans la population active en chômage (en %)	44,2	53,9	نسبة العاطلين الذين لم يسبق لهم أن اشتغلوا ضمن السكان النشيطين العاطلين (ب %)
Part des chômeurs de longue durée (12 mois et plus) dans la population active en chômage (en %)	78,4	72,5	نسبة العاطلين لمدة طويلة (12 شهرا فما فوق) ضمن السكان النشيطين العاطلين (ب %)
Structure de la population active en chômage selon les causes du chômage (en %)			بنية السكان النشيطين العاطلين حسب أسباب البطالة (ب %)
Arrêt de l'activité de l'établissement, licenciement	31,7	27,0	توقف نشاط المؤسسة، الطرد
Cessation d'activité indépendante, saisonnière ou pour raison de revenu	19,5	17,2	توقف نشاط حر، موسمي أو بسبب الدخل
Fin d'études ou de formation	33,5	41,2	انتهاء الدراسة أو التكوين
Arrivée à l'âge de travailler	8,6	9,8	بلوغ سن العمل
Autres causes	6,6	4,8	أسباب أخرى
Non déclaré	0,2	0,1	غير مصرح
Total	100	100	المجموع

Tableau 5 : Indicateurs trimestriels du chômage selon le milieu de résidence

الجدول 5 : المؤشرات الفصلية للبطالة حسب وسط الإقامة

RURAL Indicateurs	الفصل الثاني 2021	الفصل الثاني 2022	قروي المؤشرات
	2ème trim. 2021	2ème trim. 2022	
Population active en chômage (en milliers)	235	199	السكان النشيطون العاطلون (بالآلاف)
Taux de féminisation de la population active en chômage (en %)	15,5	18,5	نسبة النساء ضمن السكان النشيطين العاطلين (ب %)
Taux de chômage (en %)	4,8	4,2	معدل البطالة (ب %)
Taux de chômage selon le sexe (en %)			معدل البطالة حسب الجنس (ب %)
Masculin	5,5	4,5	ذكور
Féminin	2,8	3,1	إناث
Taux de chômage selon l'âge (en %)			معدل البطالة حسب السن (ب %)
15 - 24 ans	14,7	12,7	سنة 15-24
25 - 34 ans	6,3	6,4	سنة 25-34
35 - 44 ans	2,7	2,1	سنة 35-44
45 ans et plus	1,3	1,1	سنة فما فوق 45
Taux de chômage selon le diplôme (en %)			معدل البطالة حسب الشهادة (ب %)
Sans diplôme	2,1	1,7	بدون شهادة
Ayant un diplôme	11,7	10,1	حاصل على شهادة
Taux de chômage selon le niveau scolaire (en %)			معدل البطالة حسب المستوى الدراسي (ب %)
Sans niveau	1,1	1,1	بدون مستوى دراسي
Primaire	3,9	3,2	ابتدائي
Collège	9,3	7,7	إعدادي
Secondaire	13,3	11,4	ثانوي
Supérieur	29,1	25,3	عالي
Autre niveau	1,5	0,6	مستوى آخر
Structure de la population active en chômage selon l'âge (en %)			بنية السكان النشيطين العاطلين حسب السن (ب %)
15 - 24 ans	45,1	40,7	سنة 15-24
25 - 34 ans	31,7	37,4	سنة 25-34
35 - 44 ans	12,8	11,4	سنة 35-44
45 ans et plus	10,4	10,5	سنة فما فوق 45
Total	100	100	المجموع

Tableau 5 : Indicateurs trimestriels du chômage selon le milieu de résidence

الجدول 5 : المؤشرات الفصلية للبطالة حسب وسط الإقامة

Rural (suite)	الفصل الثاني 2021	الفصل الثاني 2022	قرروي (تابع) المؤشرات
Indicateurs	2ème trim. 2021	2ème trim. 2022	
Structure de la population active en chômage selon le diplôme (en %)			بنية السكان النشيطين العاطلين حسب الشهادة (بـ %)
Sans diplôme	31,5	28,0	بدون شهادة
Niveau moyen	45,1	47,4	مستوى متوسط
Niveau supérieur	23,3	24,4	مستوى عالي
Non déclaré	0,0	0,2	غير مصرح
Total	100	100	المجموع
Structure de la population active en chômage selon le niveau scolaire (en %)			بنية السكان النشيطين العاطلين حسب المستوى الدراسي (بـ %)
Sans niveau scolaire	10,2	10,7	بدون مستوى دراسي
Primaire	21,9	20,7	ابتدائي
Collège	34,4	33,2	إعدادي
Secondaire	12,7	12,5	ثانوي
Supérieur	19,1	22,2	عالي
Autre niveau	1,7	0,8	مستوى آخر
Total	100	100	المجموع
Part des chômeurs n'ayant jamais travaillé dans la population active en chômage (en %)			نسبة العاطلين الذين لم يسبق لهم أن اشتغلوا ضمن السكان النشيطين العاطلين (بـ %)
	43,3	49,0	
Part des chômeurs de longue durée (12 mois et plus) dans la population active en chômage (en %)			نسبة العاطلين لمدة طويلة (12 شهرا فما فوق) ضمن السكان النشيطين العاطلين (بـ %)
	58,9	54,5	
Structure de la population active en chômage selon les causes du chômage (en %)			بنية السكان النشيطين العاطلين حسب أسباب البطالة (بـ %)
Arrêt de l'activité de l'établissement, licenciement			توقف نشاط المؤسسة، الطرد
	34,6	31,8	
Cessation d'activité indépendante, saisonnière ou pour raison de revenu			توقف نشاط حر، موسمي أو بسبب الدخل
	19,9	18,3	
Fin d'études ou de formation			انتهاء الدراسة أو التكوين
	34,7	37,4	
Arrivée à l'âge de travailler			بلوغ سن العمل
	7,2	9,9	
Autres causes			أسباب أخرى
	3,4	2,7	
Non déclaré			غير مصرح
	0,2	--	
Total	100	100	المجموع

Tableau 6 : Indicateurs du chômage selon le niveau du diplôme et le milieu de résidence au deuxième trimestre 2022

الجدول 6 : مؤشرات البطالة حسب مستوى الشهادة ووسط الإقامة خلال الفصل الثاني من سنة 2022

Indicateurs	الشهادة Diplôme			المؤشرات معدل البطالة حسب السن (بـ %)
	بدون شهادة Sans diplôme	مستوى متوسط Niveau moyen	مستوى عالي Niveau supérieur	
ENSEMBLE				المجموع
Taux de chômage selon l'âge (en %)				
15 - 24 ans	12,4	28,9	59,0	سنة 15-24
25 - 34 ans	5,0	15,5	34,4	سنة 25-34
35 - 44 ans	3,6	8,1	9,7	سنة 35-44
45 ans et plus	2,2	5,4	3,1	45 سنة فما فوق
Part des chômeurs n'ayant jamais travaillé dans la population active en chômage (en %)	19,4	45,6	72,2	نسبة العاطلين الذين لم يسبق لهم أن اشتغلوا ضمن السكان النشيطين العاطلين (بـ %)
Part des chômeurs de longue durée (12 mois et plus) dans la population active en chômage (en %)	44,4	67,7	81,0	نسبة العاطلين لمدة طويلة (12 شهرا فما فوق) ضمن السكان النشيطين العاطلين (بـ %)
Structure de la population active en chômage selon les causes du chômage (en %)				بنية السكان النشيطين العاطلين حسب أسباب البطالة (بـ %)
Arrêt de l'activité de l'établissement, licenciement	46,8	31,8	17,2	توقف نشاط المؤسسة، الطرد
Cessation d'activité indépendante, Fin d'études ou de formation	31,9	20,9	9,0	توقف نشاط حر، موسمي أو بسبب الدخل
Arrivée à l'âge de travailler	9,0	29,1	62,4	انتهاء الدراسة أو التكوين
Autres causes	7,5	13,8	7,0	بلوغ سن العمل
Non déclarée	4,9	4,4	4,4	أسباب أخرى
Total	100	100	100	المجموع

Tableau 6 : Indicateurs du chômage selon le niveau du diplôme et le milieu de résidence au deuxième trimestre 2022

الجدول 6 : مؤشرات البطالة حسب مستوى الشهادة ووسط الإقامة خلال الفصل الثاني من سنة 2022

Indicateurs	الشهادة Diplôme			المؤشرات
	بدون شهادة Sans diplôme	مستوى متوسط Niveau moyen	مستوى عالي Niveau supérieur	
Taux de chômage selon l'âge (en %)				معدل البطالة حسب السن (بـ %)
15 - 24 ans	28,3	43,0	61,6	سنة 15-24
25 - 34 ans	9,8	19,4	35,0	سنة 25-34
35 - 44 ans	5,9	9,4	10,2	سنة 35-44
45 ans et plus	3,8	6,3	3,0	45 سنة فما فوق
Part des chômeurs n'ayant jamais travaillé dans la population active en chômage (en %)	19,5	44,8	71,3	نسبة العاطلين الذين لم يسبق لهم أن اشتغلوا ضمن السكان النشيطين العاطلين (بـ %)
Part des chômeurs de longue durée (12 mois et plus) dans la population active en chômage (en %)	49,4	69,7	81,5	نسبة العاطلين لمدة طويلة (12 شهرا فما فوق) ضمن السكان النشيطين العاطلين (بـ %)
Structure de la population active en chômage selon les causes du chômage (en %)				بنية السكان النشيطين العاطلين حسب أسباب البطالة (بـ %)
Arrêt de l'activité de l'établissement, licenciement	46,5	31,8	17,5	توقف نشاط المؤسسة، الطرد
Cessation d'activité indépendante, saisonnière ou pour raison de revenu	31,8	21,4	9,5	توقف نشاط حر، موسمي أو بسبب الدخل
Fin d'études ou de formation	8,6	28,5	61,0	انتهاء الدراسة أو التكوين
Arrivée à l'âge de travailler	7,6	13,5	7,4	بلوغ سن العمل
Autres causes	5,5	4,7	4,6	أسباب أخرى
Non déclarée	--	0,1	--	
Total	100	100	100	المجموع

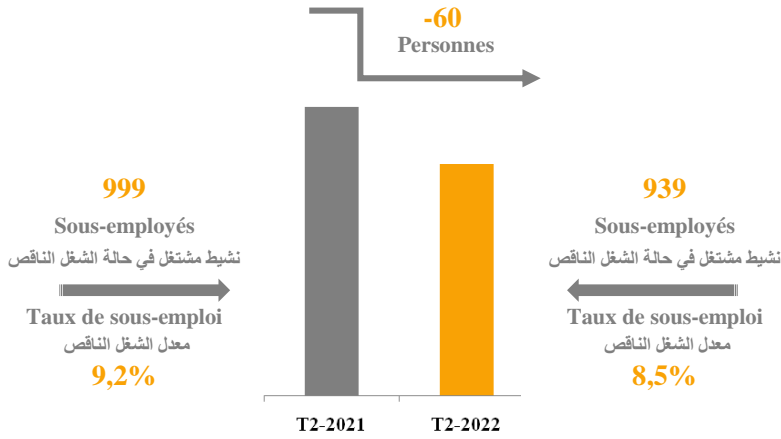
Tableau 6 : Indicateurs du chômage selon le niveau du diplôme et le milieu de résidence au deuxième trimestre 2022

الجدول 6 : مؤشرات البطالة حسب مستوى الشهادة ووسط الإقامة خلال الفصل الثاني من سنة 2022

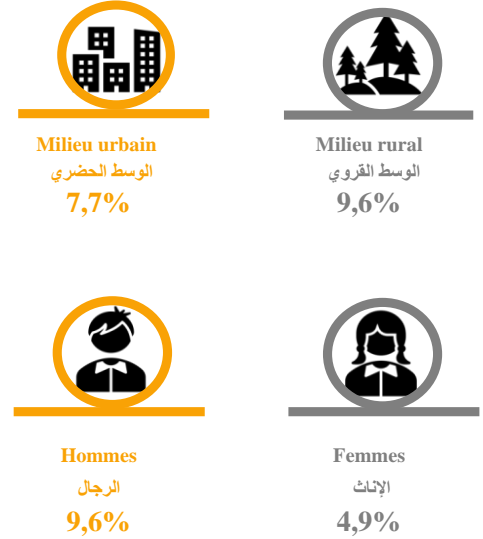
Indicateurs	الشهادة Diplôme			المؤشرات
	بدون شهادة Sans diplôme	مستوى متوسط Niveau moyen	مستوى عالي Niveau supérieur	
RURAL				قروي
Taux de chômage selon l'âge (en %)				معدل البطالة حسب السن (بـ %)
15 - 24 ans	5,7	14,4	42,2	سنة 15-24
25 - 34 ans	2,0	6,9	28,9	سنة 25-34
35 - 44 ans	1,6	3,7	3,4	سنة 35-44
45 ans et plus	1,0	1,4	3,8	45 سنة فما فوق
Part des chômeurs n'ayant jamais travaillé dans la population active en chômage (en %)	19,1	49,2	82,5	نسبة العاطلين الذين لم يسبق لهم أن اشتغلوا ضمن السكان النشيطين العاطلين (بـ %)
Part des chômeurs de longue durée (12 mois et plus) dans la population active en chômage (en %)	29,9	57,8	75,9	نسبة العاطلين لمدة طويلة (12 شهرا فما فوق) ضمن السكان النشيطين العاطلين (بـ %)
Structure de la population active en chômage selon les causes du chômage (en %)				بنية السكان النشيطين العاطلين حسب أسباب البطالة (بـ %)
Arrêt de l'activité de l'établissement, licenciement	47,6	31,8	13,7	توقف نشاط المؤسسة، الطرد
Cessation d'activité indépendante, saisonnière ou pour raison de revenu	32,1	18,0	3,0	توقف نشاط حر، موسمي أو بسبب الدخل
Fin d'études ou de formation	10,0	32,0	78,7	انتهاء الدراسة أو التكوين
Arrivée à l'âge de travailler	7,0	15,4	2,7	بلوغ سن العمل
Autres causes	3,3	2,8	1,9	أسباب أخرى
Total	100	100	100	المجموع

الفصل الرابع : الشغل الناقص
Chapitre 4 : Sous-emploi

Volume des sous-employés (en milliers)
حجم التشغيليين المشتغلين في حالة الشغل
الناقص (بالآلاف)



Taux de sous-emploi selon le milieu et le sexe
معدل الشغل الناقص حسب وسط الإقامة و الجنس



Taux de sous-emploi selon le secteur d'activité économique
معدل الشغل الناقص حسب قطاع النشاط الاقتصادي

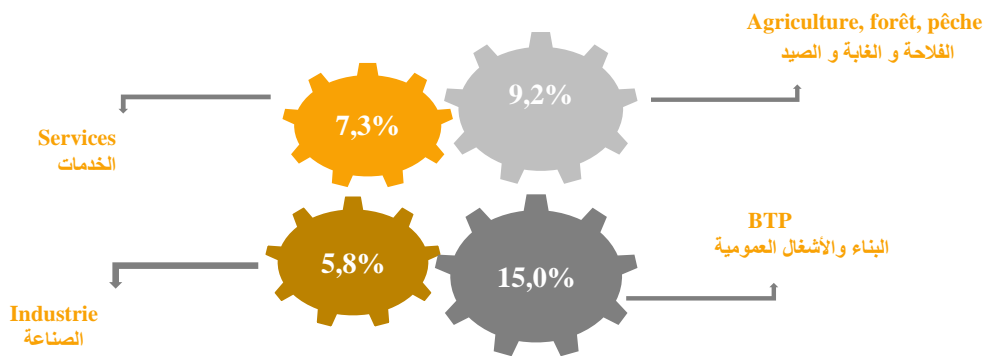


Tableau 7 : Evolution des indicateurs du sous-emploi des actifs occupés âgés de 15 ans et plus selon le milieu de résidence au deuxième trimestre 2022

الجدول 7 : تطور مؤشرات الشغل الناقص لدى السكان النشيطين المشتغلين البالغين من العمر 15 سنة فما فوق حسب وسط الإقامة، خلال الفصل الثاني من سنة 2022

ENSEMBLE	الفصل الثاني 2021	الفصل الثاني 2022	المجموع المؤشرات
Indicateurs	2ème trim. 2021	2ème trim. 2022	
Population active occupée sous employée (en milliers)	999	939	السكان النشيطون المشتغلون في حالة شغل ناقص (بالآف)
Taux de féminisation de la population active occupée sous employée (en %)	13,4	13,1	نسبة الإناث ضمن السكان النشيطين المشتغلين في حالة شغل ناقص (ب %)
Taux de sous emploi (en %)	9,2	8,5	معدل الشغل الناقص (ب %)
Taux de sous emploi selon le sexe (en %)			معدل الشغل الناقص حسب الجنس (ب %)
Masculin	10,4	9,6	ذكور
Féminin	5,2	4,9	إناث
Taux de sous emploi selon l'âge (en %)			معدل الشغل الناقص حسب السن (ب %)
15 - 24 ans	14,5	14,8	15-24 سنة
25 - 34 ans	12,2	11,9	25-34 سنة
35 - 44 ans	9,9	8,8	35-44 سنة
45 ans et plus	5,4	4,8	45 سنة فما فوق
Taux de sous emploi selon le niveau du diplôme (en %)			معدل الشغل الناقص حسب مستوى الشهادة (ب %)
Sans diplôme	8,4	7,8	بدون شهادة
Niveau moyen	10,6	9,7	مستوى متوسط
Niveau supérieur	9,2	8,5	مستوى عالي
Taux de sous emploi selon le secteur d'activité (en %)			معدل الشغل الناقص حسب قطاع النشاط الاقتصادي (ب %)
Agriculture, forêt et pêche	8,7	9,2	الزراعة، الغابة والصيد
Industrie	6,5	5,8	الصناعة
BTP	17,9	15,0	البناء والأشغال العمومية
Services	8,2	7,3	الخدمات
Taux de sous emploi selon le statut professionnel (en %)			معدل الشغل الناقص حسب الحالة في المهنة (ب %)
Salarié	10,2	9,6	مستأجرون
Auto emploi	8,3	6,9	مشتغلون لحسابهم الخاص
Emploi non rémunéré	7,6	8,6	مشتغلون بدون أجر
Taux de sous emploi selon le secteur d'emploi (en %)			معدل الشغل الناقص حسب القطاع المشغل (ب %)
Public et semi public	2,5	2,8	عمومي وشبه عمومي
Privé	9,8	9,1	خاص
Structure de la population active occupée sous employée selon les secteurs d'activité (en %)			بنية الشغل الناقص حسب القطاعات الاقتصادية (ب %)
Agriculture, forêt et pêche	31,3	33,3	الزراعة، الغابة والصيد
Industrie	7,9	8,0	الصناعة
BTP	20,5	18,8	البناء والأشغال العمومية
Services	40,3	40,0	الخدمات
Autres	0,0	0,0	قطاعات أخرى
Ensemble	100	100	المجموع
Structure de la population active occupée sous employée selon le statut professionnel (en %)			بنية الشغل الناقص حسب الحالة في المهنة (ب %)
Salarié	58,9	58,3	مستأجرون
Auto emploi	28,0	27,5	مشتغلون لحسابهم الخاص
Emploi non rémunéré	13,1	14,2	مشتغلون بدون أجر
Ensemble	100	100	المجموع

Tableau 7 : Evolution des indicateurs du sous-emploi des actifs occupés âgés de 15 ans et plus selon le milieu de résidence au deuxième trimestre 2022

الجدول 7 : تطور مؤشرات الشغل الناقص لدى السكان النشيطين المشتغلين البالغين من العمر 15 سنة فما فوق حسب وسط الإقامة، خلال الفصل الثاني من سنة 2022

URBAIN	الفصل الثاني 2021	الفصل الثاني 2022	حضري
Indicateurs	2ème trim. 2021	2ème trim. 2022	المؤشرات
Population active occupée sous employée (en milliers)	550	500	السكان النشيطون المشتغلون في حالة شغل ناقص (بالآف)
Taux de féminisation de la population active occupée sous employée (en %)	19,4	20,3	نسبة الإناث ضمن السكان النشيطين المشتغلين في حالة شغل ناقص (بـ %)
Taux de sous emploi (en %)	8,9	7,7	معدل الشغل الناقص (بـ %)
Taux de sous emploi selon le sexe (en %)			معدل الشغل الناقص حسب الجنس (بـ %)
Masculin	9,2	7,8	ذكور
Féminin	8,1	7,5	إناث
Taux de sous emploi selon l'âge (en %)			معدل الشغل الناقص حسب السن (بـ %)
15 - 24 ans	14,9	11,2	15-24 سنة
25 - 34 ans	11,2	10,9	25-34 سنة
35 - 44 ans	9,3	7,7	35-44 سنة
45 ans et plus	6,0	4,9	45 سنة فما فوق
Taux de sous emploi selon le niveau du diplôme (en %)			معدل الشغل الناقص حسب مستوى الشهادة (بـ %)
Sans diplôme	9,6	7,7	بدون شهادة
Niveau moyen	8,6	8,0	مستوى متوسط
Niveau supérieur	8,4	7,5	مستوى عالي
Taux de sous emploi selon le secteur d'activité (en %)			معدل الشغل الناقص حسب قطاع النشاط الاقتصادي (بـ %)
Agriculture, forêt et pêche	11,4	8,7	الزراعة، الغابة والصيد
Industrie	6,5	5,7	الصناعة
BTP	17,5	13,5	البناء والأشغال العمومية
Services	7,7	7,1	الخدمات
Taux de sous emploi selon le statut professionnel (en %)			معدل الشغل الناقص حسب الحالة في المهنة (بـ %)
Salarié	8,8	7,7	مستأجرون
Auto emploi	9,0	7,3	مشتغلون لحسابهم الخاص
Emploi non rémunéré	10,7	12,9	مشتغلون بدون أجر
Taux de sous emploi selon le secteur d'emploi (en %)			معدل الشغل الناقص حسب القطاع المشغل (بـ %)
Public et semi public	2,4	2,4	عمومي وشبه عمومي
Privé	9,9	8,5	خاص
Structure de la population active occupée sous employée selon les secteurs d'activité (en %)			بنية الشغل الناقص حسب القطاعات الاقتصادية (بـ %)
Agriculture, forêt et pêche	5,6	5,0	الزراعة، الغابة والصيد
Industrie	12,1	12,4	الصناعة
BTP	24,6	21,3	البناء والأشغال العمومية
Services	57,7	61,3	الخدمات
Autres	0,1	0,0	قطاعات أخرى
Ensemble	100	100	المجموع
Structure de la population active occupée sous employée selon le statut professionnel (en %)			بنية الشغل الناقص حسب الحالة في المهنة (بـ %)
Salarié	68,9	66,4	مستأجرون
Auto emploi	27,6	29,4	مشتغلون لحسابهم الخاص
Emploi non rémunéré	3,5	4,1	مشتغلون بدون أجر
Ensemble	100	100	المجموع

Tableau 7 : Evolution des indicateurs du sous-emploi des actifs occupés âgés de 15 ans et plus selon le milieu de résidence au deuxième trimestre 2022

الجدول 7 : تطور مؤشرات الشغل الناقص لدى السكان النشيطين المشتغلين البالغين من العمر 15 سنة فما فوق حسب وسط الإقامة، خلال الفصل الثاني من سنة 2022

RURAL	الفصل الثاني 2021	الفصل الثاني 2022	قروي
Indicateurs	2ème trim. 2021	2ème trim. 2022	المؤشرات
Population active occupée sous employée (en milliers)	448	439	السكان النشيطون المشتغلون في حالة شغل ناقص (بالآف)
Taux de féminisation de la population active occupée sous employée (en %)	6,2	4,9	نسبة الإناث ضمن السكان النشيطين المشتغلين في حالة شغل ناقص (بـ %)
Taux de sous emploi (en %)	9,5	9,6	معدل الشغل الناقص (بـ %)
Taux de sous emploi selon le sexe (en %)			معدل الشغل الناقص حسب الجنس (بـ %)
Masculin	12,2	12,3	ذكور
Féminin	2,2	1,8	إناث
Taux de sous emploi selon l'âge (en %)			معدل الشغل الناقص حسب السن (بـ %)
15 - 24 ans	14,3	17,2	15-24 سنة
25 - 34 ans	13,6	13,4	25-34 سنة
35 - 44 ans	10,9	10,7	35-44 سنة
45 ans et plus	4,7	4,6	45 سنة فما فوق
Taux de sous emploi selon le niveau du diplôme (en %)			معدل الشغل الناقص حسب مستوى الشهادة (بـ %)
Sans diplôme	7,6	7,9	بدون شهادة
Niveau moyen	14,6	13,4	مستوى متوسط
Niveau supérieur	17,4	19,3	مستوى عالي
Taux de sous emploi selon le secteur d'activité (en %)			معدل الشغل الناقص حسب قطاع النشاط الاقتصادي (بـ %)
Agriculture, forêt et pêche	8,4	9,2	الزراعة، الغابة والصيد
Industrie	6,4	6,4	الصناعة
BTP	18,6	17,9	البناء والأشغال العمومية
Services	10,4	7,9	الخدمات
Taux de sous emploi selon le statut professionnel (en %)			معدل الشغل الناقص حسب الحالة في المهنة (بـ %)
Salarié	14,0	15,0	مستأجرون
Auto emploi	7,5	6,3	مشتغلون لحسابهم الخاص
Emploi non rémunéré	7,3	8,1	مشتغلون بدون أجر
Taux de sous emploi selon le secteur d'emploi (en %)			معدل الشغل الناقص حسب القطاع المشغل (بـ %)
Public et semi public	3,0	4,9	عمومي وشبه عمومي
Privé	9,7	9,8	خاص
Structure de la population active occupée sous employée selon les secteurs d'activité (en %)			بنية الشغل الناقص حسب القطاعات الاقتصادية (بـ %)
Agriculture, forêt et pêche	62,8	65,5	الزراعة، الغابة والصيد
Industrie	2,8	3,0	الصناعة
BTP	15,5	15,9	البناء والأشغال العمومية
Services	18,9	15,6	الخدمات
Autres	0,0	0,0	قطاعات أخرى
Ensemble	100	100	المجموع
Structure de la population active occupée sous employée selon le statut professionnel (en %)			بنية الشغل الناقص حسب الحالة في المهنة (بـ %)
Salarié	46,7	49,1	مستأجرون
Auto emploi	28,5	25,3	مشتغلون لحسابهم الخاص
Emploi non rémunéré	24,8	25,7	مشتغلون بدون أجر
Ensemble	100	100	المجموع

لمحة منهجية

APERÇU METHODOLOGIQUE

L'un des principaux objectifs assignés à l'Enquête nationale sur l'emploi à partir de 1999 est de fournir des indicateurs trimestriels sur le niveau et les caractéristiques de l'activité, de l'emploi et du chômage au niveau national et par milieu de résidence

Cette enquête touche annuellement un échantillon de 90.000 ménages dont près de 30.000 ménages ruraux, représentatif des différentes catégories sociales et régions du pays. La collecte des données est étalée sur toute l'année de façon à tenir compte des fluctuations saisonnières qui affectent certaines variables appréhendées par l'enquête.

Les définitions des principaux concepts et indicateurs utilisés* sont présentées ci-après :

Population active :

Elle est constituée de toutes les personnes des deux sexes qui constituent la main d'œuvre disponible pour la production des biens et services. Elle comprend, d'une part, les personnes pourvues d'un emploi ou actives occupées, et d'autre part, les personnes actives en chômage.

Actifs occupés :

La population active occupée comprend toutes les personnes, âgées de 7 ans et plus, participant à la production de biens et services, ne serait-ce que pour une heure, pendant une brève période de référence spécifiée et toutes les personnes pourvues normalement d'un emploi, mais absentes de leur travail pour un empêchement temporaire. Il s'agit d'un concept large qui englobe tous les types d'emplois, y compris le travail occasionnel, le travail à temps partiel et toutes les formes d'emplois irréguliers.

* Les définitions et concepts utilisés sont conformes aux recommandations du Bureau International du Travail (BIT).

Chômeurs :

La population active en chômage est constituée des personnes âgées de 15 ans et plus, qui n'ont pas une activité professionnelle et qui sont à la recherche d'un emploi.

La notion de recherche d'un emploi est utilisée au sens large. Ainsi, les enquêtés qui avancent une raison de "non recherche" qui est indépendante de leur volonté, sont considérés comme chômeurs (personnes découragées par la recherche active). C'est le cas des personnes qui :

- croient que le travail est non disponible dans leur localité de résidence ;
- déclarent ne pas avoir le niveau de formation, de qualification ou d'expérience nécessaire pour accéder à un emploi ;
- sont trop jeunes ou trop âgées pour être embauchées par les employeurs ;
- ont un handicap personnel pour trouver un emploi ;
- ont une promesse d'embauche ;
- attendent une réponse de l'employeur.

من أبرز أهداف البحث الوطني حول التشغيل، انطلافاً من سنة 1999، توفير مؤشرات فصلية حول مستوى ومميزات النشاط والتشغيل والبطالة على الصعيد الوطني وحسب وسط الإقامة.

يشمل هذا البحث سنوياً عينة من 90 000 أسرة، منها حوالي 30 000 أسرة قروية، تمثل مختلف شرائح المجتمع وجهات البلاد. ويتم تجميع المعطيات على امتداد السنة، وذلك قصد الأخذ بعين الاعتبار التقلبات الموسمية التي تؤثر على بعض المتغيرات التي قاربها البحث.

وفيما يلي المفاهيم الأساسية والمؤشرات المستعملة*:

السكانة النشيطة :

تتكون من جميع الأشخاص من كلا الجنسين، والذين يشكلون اليد العاملة المتوفرة لإنتاج السلع والخدمات. تضم من جهة، كل الأشخاص الذين يتوفرون على شغل أو النشيطين المشتغلين، ومن جهة أخرى، الأشخاص النشيطين الذين هم في حالة بطالة.

النشيطون المشتغلون :

السكانة النشيطة المشتغلة تضم جميع الأشخاص البالغين من العمر 7 سنوات فما فوق والذين يساهمون في إنتاج السلع والخدمات، ولو لمدة ساعة واحدة، خلال فترة مرجعية وجيزة محددة وكل الأشخاص الذين يتوفرون على شغل وتغيّبوا عنه لسبب عارض. يتعلق الأمر هنا بتصور واسع يشمل كل أنواع الشغل بما في ذلك الشغل الظرفي أو الشغل لفترة محدودة وكل أنواع التشغيل غير المنتظم.

* المفاهيم والتعاريف المستعملة متطابقة مع توصيات مكتب العمل الدولي (BIT).

العاطلون :

تتكون السكانة النشيطة العاطلة من كل الأشخاص البالغين من العمر 15 سنة فما فوق ولا يتوفرون على نشاط مهني وهم بصدد البحث عن شغل.

ولإشارة فإن مفهوم البحث عن شغل يستعمل بمعناه الواسع. حيث أن المبحوثين الذين يصرحون بسبب "العدم البحث" خارج عن إرادتهم، يعتبرون عاطلين (الأشخاص الذين وهن عزمهم واكلوا من البحث الفعلي). وهو وضع كل الأشخاص الذين :

- يعتقدون أن الشغل غير متوفر في مكان إقامتهم ؛
- يصرحون أنهم لا يتوفرون على مؤهل أو تجربة أو مستوى تكوين يساعدهم على الحصول على شغل ؛
- يعتقدون أنهم لم يبلغوا بعد أو تجاوزوا سن العمل ؛
- لديهم عائق شخصي يمنعهم من الحصول على شغل؛
- لديهم وعد بالعمل ؛
- ينتظرون جواباً من مشغل.

السكان غير النشيطة :

Population inactive :

Est considérée inactive toute personne qui n'est ni active occupée, ni en chômage. La population inactive comprend les élèves, les étudiants, les femmes au foyer, les retraités, les rentiers, les infirmes ou malades, les vieillards et les autres inactifs.

يعتبر غير نشيط كل شخص ليس بنشط مشغول ولا بعاطل. وتضم السكان غير النشيطة التلاميذ والطلبة وريبات البيوت والمتقاعدين والملاكين والمعاقين والمرضى و المسنين وغير النشيطين الآخرين.

معدل النشاط :

Taux d'activité :

Le taux d'activité est l'un des principaux indicateurs du niveau de l'activité. Il indique la part des personnes qui participent ou cherchent à participer à la production de biens et services dans une population donnée.

معدل النشاط من أهم مؤشرات مستوى النشاط ويدل على نسبة الأشخاص الذين يساهمون أو يبحثون من أجل المساهمة في إنتاج السلع والخدمات ضمن ساكنة معينة.

Le taux d'activité de la population âgée de 15 ans et plus se calcule comme suit :

ويقاس معدل النشاط لدى الساكنة البالغة من العمر 15 سنة فما فوق كالتالي :

$$\left[\frac{\text{Population active âgée de 15 ans et plus}}{\text{Population totale âgée de 15 ans et plus}} \right] \times 100$$

$$\left[\frac{\text{السكان النشيطة البالغة من العمر 15 سنة فما فوق}}{\text{مجموع الساكنة البالغة 15 سنة فما فوق}} \right] \times 100$$

معدل البطالة :

Taux de chômage :

Ce taux renseigne sur le déséquilibre entre l'offre et la demande d'emplois. Il exprime la part de la population dépourvue d'un emploi et qui le cherche activement ou passivement, parmi la population active âgée de 15 ans et plus. Ce taux est obtenu comme suit :

يمكن هذا المعدل من إبراز مستوى الاختلال بين عرض وطلب الشغل. ويحدد نسبة الساكنة التي لا تتوفر على شغل وتبحث عنه بشكل فعال أو غير فعال، ضمن الساكنة النشيطة البالغة من العمر 15 سنة فما فوق. ويقاس هذا المعدل كالتالي :

$$\left[\frac{\text{Population active en chômage}}{\text{Population active âgée de 15 ans et plus}} \right] \times 100$$

$$\left[\frac{\text{السكان النشيطة العاطلة}}{\text{مجموع الساكنة النشيطة البالغة من العمر 15 سنة فما فوق}} \right] \times 100$$

معدل الشغل :

Taux d'emploi :

Exprime la part de la population active occupée dans une population donnée.

يعبر عن نسبة الساكنة المشغولة ضمن ساكنة معينة.

Population active occupée sous-employée :

السكان النشيطون في حالة شغل ناقص :

Population active occupée sous-employée :

تتكون هذه الفئة من السكان :

- des actifs occupés âgés de 15 ans et plus disposés à faire des heures complémentaires, disponibles pour le faire et ayant travaillé au cours de la semaine de référence moins de 48 heures ;

- النشيطين المشغولين البالغين من العمر 15 سنة فما فوق الراغبين في القيام بعدد أكبر من ساعات العمل والمستعدين لذلك والذين عملوا خلال أسبوع المرجع لمدة تقل عن 48 ساعة ؛

- et des actifs occupés âgés de 15 ans et plus, ayant travaillé plus que le seuil fixé ci-dessus et qui sont à la recherche d'un autre emploi ou disposés à changer d'emploi pour l'une des deux raisons suivantes :

- والنشيطين المشغولين البالغين من العمر 15 سنة فما فوق والذين عملوا خلال أسبوع المرجع أكثر من العتبة المشار إليها أعلاه والذين هم بصدد البحث عن شغل آخر لتغيير شغلهم الحالي لأحد السببين :

. inadéquation de leur emploi avec leur formation ou leur qualification ;

عدم ملائمة شغلهم للمؤهلات وللتكوين الذي يتوفرون عليه ؛

. insuffisance du revenu procuré par leur travail.

عدم القناعة بالمدخل الذي يجنونه من عملهم.

Taux de sous emploi :

Ce taux renseigne sur l'importance des principales formes de sous-utilisation des actifs occupés. Il exprime la part des actifs occupés sous-employés dans la population active occupée âgée de 15 ans et plus. Il se calcule comme suit :

معدل الشغل الناقص :

يمكن هذا المعدل من الإحاطة بأهمية المظاهر الأساسية لسوء استخدام اليد العاملة المشغولة. ويحدد نسبة النشيطين المشغولين في حالة شغل ناقص ضمن السكان النشيطين المشغولين البالغين من العمر 15 سنة فما فوق. ويقاس هذا المعدل كما يلي :

$$\left[\frac{\text{population active occupée sous employée}}{\text{population active occupée âgée de 15 ans et plus}} \right] \times 100$$

$$\left[\frac{\text{السكان النشيطة المشغولة في حالة شغل ناقص}}{\text{السكان النشيطة المشغولة البالغة من العمر 15 سنة فما فوق}} \right] \times 100$$

Niveau moyen : Certificats de l'enseignement , fondamental, diplômes de qualification ou de spécialisation professionnelle

مستوى متوسط : شهادات التعليم الأساسي، شهادات التأهيل أو التخصص المهني

Niveau supérieur : Baccalauréat, diplômes de cadres moyens et diplômes de l'enseignement supérieur (facultés, grandes écoles et instituts supérieurs).

مستوى عالي : بكالوريا، شهادات الأطر المتوسطة وشهادات التعليم العالي (الجامعات والمدارس والمعاهد العليا).

لأجل طلبات الاقتناء أو الاشتراك في المنشورات الإحصائية للمندوبية السامية للتخطيط ، يرجى الاتصال بمصلحة التوثيق والتوزيع التابعة لمديرية الإحصاء ، زنقة محمد بالحسن الوزاني ، أكدال العالي ، ص.ب. 178 ، 10001 الرباط - المغرب

الهاتف : (212).37.27.29.00 - الفاكس : (212)05.37.77.32.17
البريد الإلكتروني : statguichet@hcp.ma

Pour toute demande d'acquisition ou d'abonnement aux publications statistiques du Haut Commissariat au Plan, veuillez vous adresser au service de la documentation et de la diffusion de la Direction de la Statistique, rue

Mohamed Belhassan

El Ouazzani, Haut-Agdal, BP 178, 10001 Rabat-Maroc

Tél : (212)05. 37.27.29.00. -Fax : (212) 05.37.77.32.17

E-mail : statguichet@hcp.ma