

# النشاط و الشغل و البطالة Activité, Emploi et Chômage

الفصل الأول من سنة 2022  
Premier trimestre 2022



المملكة المغربية  
ROYAUME DU MAROC

المنذوبية السامية للتخطيط  
HAUT-COMMISSARIAT AU PLAN

## النشاط والشغل والبطالة

### ACTIVITE, EMPLOI ET CHOMAGE

الفصل الأول لسنة 2022  
Premier trimestre 2022

قسم البحوث حول التشغيل  
DIVISION DES ENQUETES SUR L'EMPLOI  
مديرية الإحصاء  
DIRECTION DE LA STATISTIQUE

**Dépôt légal 42/1998: الإيداع القانوني**

**ISSN:9536-1113: ردمد**

## VUE D'ENSEMBLE

## نظرة موجزة

## Annexe statistique

## ملحق إحصائي

Tableau 1 : Population selon le sexe, l'âge, le type d'activité et le milieu de résidence au premier trimestre de l'année 2022 (en milliers)	13	جدول 1 : السكان حسب الجنس والسن ونوع النشاط ووسط الإقامة، خلال الفصل الأول من سنة 2022 (بالآلاف)
Tableau 2 : Indicateurs trimestriels de l'activité selon le milieu de résidence	16	جدول 2 : المؤشرات الفصلية للنشاط حسب وسط الإقامة
Tableau 3 : Indicateurs socio-professionnels trimestriels de l'emploi selon le milieu de résidence	23	الجدول 3 : المؤشرات السوسيو-مهنية الفصلية للشغل حسب وسط الإقامة
Tableau 4 : Structures socio-professionnelles de l'emploi selon le niveau du diplôme et le milieu de résidence au premier trimestre 2022	32	الجدول 4 : البنيات السوسيو-مهنية للشغل حسب مستوى الشهادة ووسط الإقامة خلال الفصل الأول من سنة 2022
Tableau 5 : Indicateurs trimestriels du chômage selon le milieu de résidence	39	الجدول 5 : المؤشرات الفصلية للبطالة حسب وسط الإقامة
Tableau 6 : Indicateurs du chômage selon le niveau du diplôme et le milieu de résidence au premier trimestre 2022	46	الجدول 6 : مؤشرات البطالة حسب مستوى الشهادة ووسط الإقامة خلال الفصل الأول من سنة 2022
Tableau 7 : Evolution des indicateurs du sous-emploi des actifs occupés âgés de 15 ans et plus selon le milieu de résidence au premier trimestre 2022	51	الجدول 7 : تطور مؤشرات الشغل الناقص لدى السكان النشيطين المشتغلين البالغين من العمر 15 سنة فما فوق حسب وسط الإقامة، خلال الفصل الأول من سنة 2022
<b>Aperçu méthodologique</b>	54	<b>لمحة منهجية</b>



## VUE D'ENSEMBLE

## نظرة موجزة

Entre le premier trimestre de 2021 et celui de 2022, l'économie nationale a perdu 58.000 postes d'emploi au niveau national, résultat d'une création de 90.000 postes en milieu urbain et d'une perte de 148.000 en milieu rural, après une perte de 202.000 postes une année auparavant.

Avec une baisse de 68.000 chômeurs, dont 52.000 en milieu urbain et de 16.000 en milieu rural, le volume du chômage a atteint 1.466.000 personnes au niveau national.

Dans ce contexte, le taux de chômage est passé de 12,5% à 12,1% au niveau national, de 17,1% à 16,3% en milieu urbain et de 5,3% à 5,1% en milieu rural. Il a enregistré une hausse parmi les jeunes âgés de 15 à 24 ans de 32,5% à 33,4%, alors qu'il a baissé pour les autres catégories de la population.

La population active occupée en situation de sous-emploi a atteint 987.000 personnes. Le taux de sous-emploi a stagné à 9,2%, au niveau national. Il a baissé de 8,9% à 8,3% en milieu urbain et il a augmenté de 9,6% à 10,6% en milieu rural.

### Baisse de l'activité et de l'emploi

Entre le premier trimestre de 2021 et la même période de 2022, le taux d'activité a baissé, au niveau national, d'un point, passant de 45,5% à 44,5%. Cette baisse résulte du recul de la population active de 1% et de l'accroissement de la population en âge d'activité (15 ans et plus) de 1,4%.

La baisse du taux d'activité est plus prononcée en milieu rural (-1,8 point), passant de 51,1% à 49,3% qu'en milieu urbain (-0,7 point), de 42,6% à 41,9%. Les taux d'activité des femmes et des hommes ont baissé de 1,2 point et de 1,1 point pour s'établir à 20% et 69,6%, respectivement

De son côté, le taux d'emploi a baissé de 39,9% à 39,1% au niveau national. Ce taux a connu une légère baisse de 0,2 point en milieu urbain (de 35,3% à 35,1%), alors qu'il a perdu 1,6 point en milieu rural (de 48,4% à 46,8%). Il a reculé de 62,9% à 62,3% parmi les hommes (-0,6 point) et de 17,5% à 16,6% parmi les femmes (-0,9 point).

ما بين الفصل الأول من سنة 2021 ونفس الفصل من سنة 2022، وبإحداث 90.000 منصب شغل بالوسط الحضري وفقدان 148.000 منصب شغل بالوسط القروي، فقد الاقتصاد الوطني 58.000 منصب شغل على المستوى الوطني، بعد فقدان 202.000 منصب سنة من قبل. وبلغ الحجم الإجمالي للبطالة 1.466.000 شخص وذلك بانخفاض قدره 68.000 عاطل على المستوى الوطني، 52.000 بالوسط الحضري و16.000 بالوسط القروي.

وهكذا، انتقل معدل البطالة من 12,5% إلى 12,1% على المستوى الوطني، من 17,1% إلى 16,3% بالوسط الحضري ومن 5,3% إلى 5,1% بالوسط القروي. وقد سجل معدل البطالة ارتفاعا لدى الشباب البالغين مابين 15 و24 سنة، منتقلا من 32,5% إلى 33,4%، في حين تراجع في صفوف الفئات الأخرى من الساكنة.

بلغ عدد السكان النشيطين المشتغلين في حالة الشغل الناقص 987.000 شخص. واستقر معدل الشغل الناقص في 9,2% على المستوى الوطني، حيث تراجع من 8,9% إلى 8,3% بالوسط الحضري وارتفع من 9,6% إلى 10,6% بالوسط القروي.

### انخفاض النشاط والشغل

عرف معدل النشاط مابين الفصل الأول من سنة 2021 ونفس الفترة من سنة 2022، انخفاضا بنقطة واحدة على المستوى الوطني، منتقلا من 45,5% إلى 44,5%. هذا التراجع هو نتيجة ارتفاع حجم السكان في سن النشاط (15 سنة أو أكثر) بنسبة 1,4% مقابل انخفاض في حجم السكان النشيطين البالغين من العمر 15 سنة فأكثر بنسبة 1%.

كان انخفاض معدل النشاط بالوسط القروي (-1,8 نقطة)، منتقلا من 51,1% إلى 49,3%، أكبر من انخفاضه بالوسط الحضري (-0,7 نقطة)، من 42,6% إلى 41,9%. في حين، تراجعت معدلات النشاط لدى النساء والرجال بحوالي 1,2 نقطة و1,1 نقطة، لتصل على التوالي 20% و69,6%.

و من جهته، انخفض معدل الشغل من 39,9% إلى 39,1% على المستوى الوطني. حيث عرف انخفاضا ضعيفا ب 0,2 نقطة بالوسط الحضري (من 35,3% إلى 35,1%)، في حين فقد 1,6 نقطة بالوسط القروي (من 48,4% إلى 46,8%). وقد تراجع من 62,9% إلى 62,3% لدى الرجال (-0,6 نقطة) و من 17,5% إلى 16,6% لدى النساء (-0,9 نقطة).

## البطالة والشغل الناقص

## Chômage et sous-emploi

Le nombre de chômeurs a baissé de 68.000 personnes entre le premier trimestre de l'année 2021 et celui de 2022, passant de 1.534.000 à 1.466.000 chômeurs. Cette baisse est de l'ordre de 52.000 en milieu urbain et de 16.000 en milieu rural.

انخفض عدد العاطلين ب 68.000 شخص بين الفصل الأول من سنة 2021 ونفس الفصل من 2022، حيث انتقل من 1.534.000 إلى 1.466.000 عاطل، نتيجة انخفاض 52.000 في المناطق الحضرية و16.000 في المناطق القروية.

Le taux de chômage a diminué de 0,4 point entre les premiers trimestres de 2021 et de 2022, passant de 12,5% à 12,1%. Il a enregistré une baisse aussi bien en milieu rural qu'en milieu urbain, passant respectivement de 5,3% à 5,1% et de 17,1% à 16,3%.

وانخفض معدل البطالة ب0,4 نقطة بين الفصل الأول من 2021 ونفس الفصل من 2022، منتقلا من 12,5% إلى 12,1%. وسجل تراجعا في كل من المناطق القروية والحضرية، حيث انخفض على التوالي من 5,3% إلى 5,1% ومن 17,1% إلى 16,3%.

Le taux de chômage a également enregistré une baisse parmi les femmes (-0,2 point), de 17,5% à 17,3%, par contre il a augmenté parmi les jeunes âgés de 15 à 24 ans (+0,9 point), de 32,5% à 33,4%, principalement en milieu urbain passant de 45,6% à 47,7%.

كما سجل معدل البطالة انخفاضا بين النساء (0,2 - نقطة)، من 17,5% إلى 17,3%. بالمقابل ارتفع هذا المعدل لدى الشباب البالغين 15 إلى 24 سنة (0,9 + نقطة)، من 32,5% إلى 33,4%، أساسا في الوسط الحضري، حيث انتقل من 45,6% إلى 47,7%.

S'agissant des diplômés, le taux de chômage a, de son côté, enregistré une baisse de 0,9 point, passant de 19,8% à 18,9%. Par contre, les diplômés de niveau supérieur ont enregistré une hausse du taux de chômage, passant de 26,2% à 26,7% (0,5 point).

فيما يخص حاملي الشهادات، فقد سجل معدل البطالة انخفاضا قدره 0,9 نقطة، من 19,8% إلى 18,9%. وعرفت فئة حاملي الشهادات ذات المستوى العالي ارتفاع في معدل البطالة من 26,2% إلى 26,7% (0,5 + نقطة).

Par ailleurs, le volume du sous-emploi est passé, durant la même période, de 988.000 personnes à 987.000, de 552.000 à 521.000 dans les villes et de 435.000 à 466.000 à la campagne. Le taux de sous-emploi, au niveau national, est ainsi resté le même qu'au premier trimestre de 2021 (9,2%), avec une baisse de 8,9% à 8,3% en milieu urbain et une augmentation de 9,6% à 10,6% en milieu rural.

من جهة أخرى، انتقل حجم النشيطين المشتغلين في حالة شغل ناقص، خلال هذه الفترة، من 988.000 شخص إلى 987.000، من 552.000 إلى 521.000 بالمدينة ومن 435.000 إلى 466.000 بالقرى. وهكذا ظل معدل الشغل الناقص في مستواه المسجل خلال الفصل الأول من سنة 2021 (9,2%) على المستوى الوطني، وانخفض من 8,9% إلى 8,3% بالوسط الحضري وارتفع من 9,6% إلى 10,6% بالوسط القروي.

## Situation régionale du marché du travail

## وضعية سوق الشغل على المستوى الجهوي

Quatre régions affichent des taux d'activité dépassant la moyenne nationale (44,5%), Tanger-Tétouan-Al Hoceima (50,8%), Casablanca-Settat avec 46,8%, Béni Mellal-Khénifra (44,7%) et Marrakech-Safi (44,6%). En revanche, les taux inférieurs à la moyenne nationale sont enregistrés dans les régions de Fès-Meknès (42,4%), de l'Oriental (41,8%) et de Souss-Massa (38,0%).

تسجل أربع جهات معدلات نشاط تفوق المعدل الوطني (44,5%)، ويتعلق الأمر بجهة طنجة-تطوان-الحسيمة (50,8%) والدار البيضاء-سطات (46,8%) وبني ملال-خنيفرة (44,7%) ومراكش-أسفي (44,6%). بالمقابل، سجلت أدنى المعدلات بكل من جهة فاس-مكناس (42,4%)، الجهة الشرقية (41,8%) وجهة سوس-ماسة (38,0%).

Les taux de chômage les plus élevés sont observés dans l'Oriental (20,2%) et les régions du Sud (19,6%). Deux autres régions dépassent la moyenne nationale (12,1%) à savoir Fès-Meknès (14,6%) et Casablanca-Settat (14,5%). En revanche, les régions de Béni Mellal-Khénifra, de Drâa-Tafilalet, et de Marrakech-Safi enregistrent respectivement les taux de 9,4%, 9,0% et 6,8%.

وسجلت أعلى مستويات البطالة بكل من الجهة الشرقية (20,2%) و جهات الجنوب (19,6%). وبحدة أقل، جهتان أخريان تفوق المعدل الوطني (12,1%) ويتعلق الأمر بجهتي فاس-مكناس (14,6%) والدار البيضاء-سطات (14,5%). بالمقابل، سجلت أدنى مستويات البطالة بجهات بني ملال-خنيفرة ودرعة - تافيلالت و مراكش-أسفي، حيث كانت على التوالي 9,4%، 9,0% و 6,8%.





# ملحق إحصائي

## ANNEXE STATISTIQUE

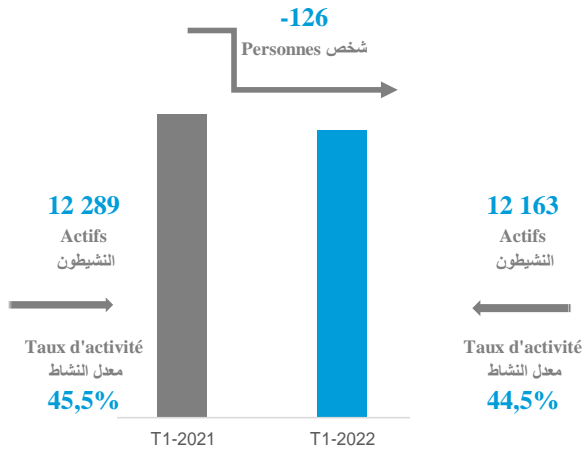
*Les données chiffrées sont arrondies. Le résultat arrondi d'une combinaison de données chiffrées (qui fait intervenir leurs valeurs réelles) peut se trouver légèrement différent de celui que donnerait la combinaison de leurs valeurs arrondies.*

تم تقريب معطيات الجدول إلك فء تكون ننتفة تقررب مءموءة من المعطيات (التي تتضمن قيمتها الحقيقية) مءنلفة قليلا عن تلك التي تعطياها قيمتها التقريبية

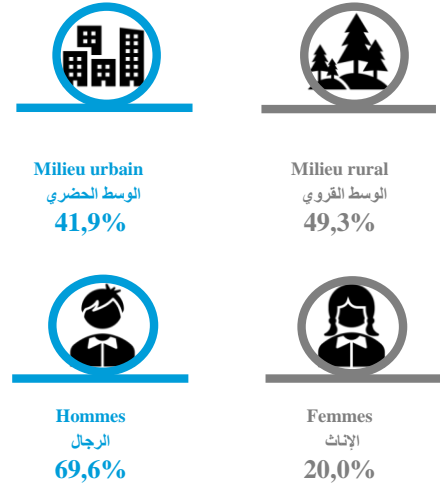
**النشاط : الفصل الأول**  
**Chapitre 1 : Activité**



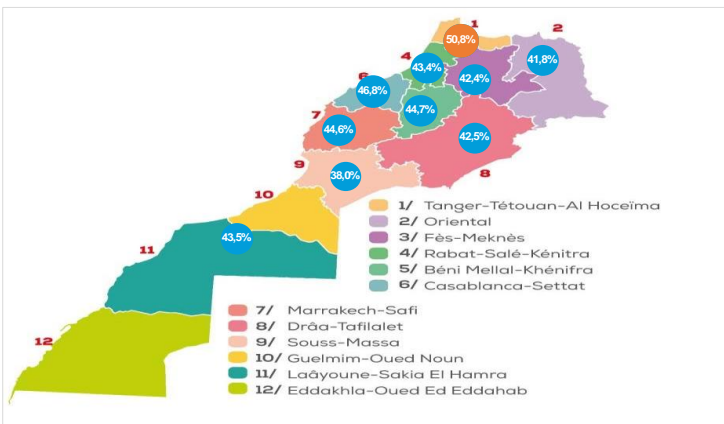
Volume des actifs(en milliers)  
حجم النشيطين(بالآلاف)



Taux d'activité selon le milieu et le sexe  
معدل النشاط حسب وسط الإقامة و الجنس



Taux d'activité selon les régions  
معدل النشاط حسب الجهات



Taux d'activité selon les catégories d'âge  
معدل النشاط حسب الفئات العمرية

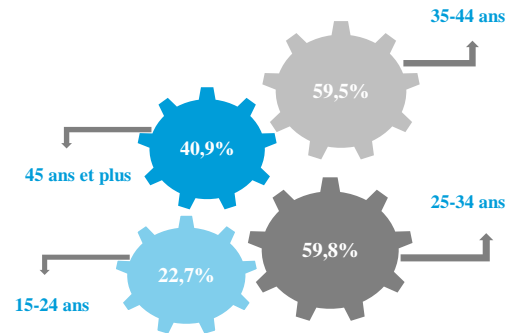


Tableau 1 : Population selon le sexe, l'âge, le type d'activité et le milieu de résidence au premier trimestre 2022 (en milliers)

الجدول 1 : السكان حسب الجنس والسن ونوع النشاط ووسط الإقامة خلال الفصل الأول من سنة 2022 (بالآلاف)

sexe et âge	Type d'activité / نوع النشاط			Total / المجموع	الجنس و السن
	Actifs occupés / النشيطون المشتغلون	Chômeurs / العاطلون	inactifs / غير النشيطين		
<b>ENSEMBLE / المجموع</b>					
<b>Masculin / الذكور</b>					
Moins de 15 ans / أقل من 15 سنة	7	--	4 679	4 686	
15-24 ans / 15 - 24 سنة	690	292	2 019	3 000	
25-34 ans / 25 - 34 سنة	2 212	433	226	2 871	
35-44 ans / 35 - 44 سنة	2 229	136	118	2 483	
45-59 ans / 45 - 59 سنة	2 393	106	281	2 780	
60 ans ou plus / 60 سنة فما فوق	873	17	1 452	2 343	
<b>Total / المجموع</b>	<b>8 403</b>	<b>984</b>	<b>8 776</b>	<b>18 163</b>	
<b>Feminin / الإناث</b>					
Moins de 15 ans / أقل من 15 سنة	2	--	4 487	4 489	
15-24 ans / 15 - 24 سنة	203	156	2 533	2 892	
25-34 ans / 25 - 34 سنة	591	231	2 100	2 921	
35-44 ans / 35 - 44 سنة	595	61	1 938	2 594	
45-59 ans / 45 - 59 سنة	703	32	2 237	2 972	
60 ans ou plus / 60 سنة فما فوق	210	1	2 295	2 506	
<b>Total / المجموع</b>	<b>2 303</b>	<b>482</b>	<b>15 588</b>	<b>18 373</b>	
<b>Ensemble / المجموع</b>					
Moins de 15 ans / أقل من 15 سنة	9	--	9 166	9 175	
15-24 ans / 15 - 24 سنة	892	448	4 552	5 892	
25-34 ans / 25 - 34 سنة	2 802	664	2 326	5 792	
35-44 ans / 35 - 44 سنة	2 823	197	2 056	5 076	
45-59 ans / 45 - 59 سنة	3 096	138	2 518	5 752	
60 ans ou plus / 60 سنة فما فوق	1 083	19	3 747	4 848	
<b>Total / المجموع</b>	<b>10 706</b>	<b>1 466</b>	<b>24 364</b>	<b>36 536</b>	

Tableau 1 : Population selon le sexe, l'âge, le type d'activité et le milieu de résidence au premier trimestre 2022 (en milliers)

الجدول 1 : السكان حسب الجنس والسن ونوع النشاط ووسط الإقامة خلال الفصل الأول من سنة 2022 (بالآلاف)

URBAIN	Type d'activité			Total	حضري
	Actifs occupés	Chômeurs	inactifs		
sexe et âge	النشيطون المشتغلون	العاطلون	غير النشيطين	المجموع	الجنس و السن
<i>Masculin</i>					الذكور
Moins de 15 ans	1	--	2 782	2 783	أقل من 15 سنة
15-24 ans	286	207	1 282	1 775	15 – 24 سنة
25-34 ans	1 353	367	167	1 888	25 – 34 سنة
35-44 ans	1 457	111	85	1 653	35 – 44 سنة
45-59 ans	1 539	87	221	1 847	45 – 59 سنة
60 ans ou plus	435	13	1 110	1 558	60 سنة فما فوق
<b>Total</b>	<b>5 071</b>	<b>786</b>	<b>5 646</b>	<b>11 503</b>	<b>المجموع</b>
<i>Feminin</i>					الإناث
Moins de 15 ans	--	--	2 669	2 669	أقل من 15 سنة
15-24 ans	94	139	1 524	1 757	15 – 24 سنة
25-34 ans	399	217	1 430	2 046	25 – 34 سنة
35-44 ans	337	57	1 405	1 800	35 – 44 سنة
45-59 ans	356	29	1 667	2 052	45 – 59 سنة
60 ans ou plus	56	1	1 555	1 613	60 سنة فما فوق
<b>Total</b>	<b>1 242</b>	<b>443</b>	<b>10 252</b>	<b>11 937</b>	<b>المجموع</b>
<i>Ensemble</i>					المجموع
Moins de 15 ans	1	--	5 451	5 452	أقل من 15 سنة
15-24 ans	379	346	2 806	3 532	15 – 24 سنة
25-34 ans	1 753	584	1 598	3 934	25 – 34 سنة
35-44 ans	1 794	168	1 490	3 453	35 – 44 سنة
45-59 ans	1 895	117	1 887	3 899	45 – 59 سنة
60 ans ou plus	491	14	2 665	3 171	60 سنة فما فوق
<b>Total</b>	<b>6 313</b>	<b>1 229</b>	<b>15 898</b>	<b>23 441</b>	<b>المجموع</b>

**Tableau 1 : Population selon le sexe, l'âge, le type d'activité et le milieu de résidence au premier trimestre 2022 (en milliers)**

الجدول 1 : السكان حسب الجنس والسن ونوع النشاط ووسط الإقامة خلال الفصل الأول من سنة 2022 (بالآلاف)

sexe et âge	Actifs occupés النشيطون المشغولون	Type d'activité / نوع النشاط		Total المجموع	الجنس و السن
		Chômeurs العاطلون	inactifs غير النشيطين		
<b>RURAL</b> <span style="float: right;">قرروي</span>					
<b>Masculin</b> <span style="float: right;">الذكور</span>					
<i>Moins de 15 ans</i>	6	--	1 897	1 903	أقل من 15 سنة
<i>15-24 ans</i>	404	84	737	1 226	15 – 24 سنة
<i>25-34 ans</i>	858	66	59	983	25 – 34 سنة
<i>35-44 ans</i>	772	25	33	830	35 – 44 سنة
<i>45-59 ans</i>	853	19	61	933	45 – 59 سنة
<i>60 ans ou plus</i>	439	4	342	785	60 سنة فما فوق
<b>Total</b>	<b>3 332</b>	<b>198</b>	<b>3 129</b>	<b>6 659</b>	<b>المجموع</b>
<b>Feminin</b> <span style="float: right;">الإناث</span>					
<i>Moins de 15 ans</i>	2	--	1 817	1 819	أقل من 15 سنة
<i>15-24 ans</i>	109	17	1 008	1 135	15 – 24 سنة
<i>25-34 ans</i>	191	14	669	875	25 – 34 سنة
<i>35-44 ans</i>	257	4	533	794	35 – 44 سنة
<i>45-59 ans</i>	347	3	570	920	45 – 59 سنة
<i>60 ans ou plus</i>	153	-	739	893	60 سنة فما فوق
<b>Total</b>	<b>1 061</b>	<b>39</b>	<b>5 337</b>	<b>6 436</b>	<b>المجموع</b>
<b>Ensemble</b> <span style="float: right;">المجموع</span>					
<i>Moins de 15 ans</i>	8	--	3 715	3 723	أقل من 15 سنة
<i>15-24 ans</i>	513	102	1 746	2 361	15 – 24 سنة
<i>25-34 ans</i>	1 050	80	728	1 858	25 – 34 سنة
<i>35-44 ans</i>	1 029	29	566	1 623	35 – 44 سنة
<i>45-59 ans</i>	1 201	22	630	1 853	45 – 59 سنة
<i>60 ans ou plus</i>	592	4	1 082	1 678	60 سنة فما فوق
<b>Total</b>	<b>4 393</b>	<b>237</b>	<b>8 466</b>	<b>13 096</b>	<b>المجموع</b>

Tableau 2 : Indicateurs trimestriels de l'activité selon le milieu de résidence

الجدول 2 : المؤشرات الفصلية للنشاط حسب وسط الإقامة

ENSEMBLE			المجموع
Indicateurs	الفصل الأول 2021	الفصل الأول 2022	المؤشرات
	1er trim. 2021	1er trim. 2022	
Population active âgée de 15 ans et plus (en milliers)	12 289	12 163	السكان النشيطون البالغون من العمر 15 سنة فما فوق (بالآلاف)
Taux de féminisation de la population active (en %)	23,6	22,9	نسبة النساء ضمن السكان النشيطين (بـ %)
Taux d'activité de la population âgée de 15 ans et plus (en %)	45,5	44,5	معدل النشاط لدى السكان البالغين من العمر 15 سنة فما فوق (بـ %)
Taux d'activité selon le sexe (en%)			معدل النشاط حسب الجنس (بـ %)
Masculin	70,7	69,6	ذكور
Féminin	21,2	20,0	إناث
Taux d'activité selon l'âge (en %)			معدل النشاط حسب السن (بـ %)
15 - 24 ans	24,0	22,7	15 - 24 سنة
25 - 34 ans	59,9	59,8	25 - 34 سنة
35 - 44 ans	60,8	59,5	35 - 44 سنة
45 - 59 ans	57,3	56,2	45 - 59 سنة
60 ans et plus	24,3	22,7	60 سنة فما فوق
Taux d'activité selon le diplôme (en %)			معدل النشاط حسب الشهادة (بـ %)
Sans diplôme	44,3	42,6	بدون شهادة
Niveau moyen	41,5	41,6	مستوى متوسط
Niveau supérieur	57,0	57,4	مستوى عالي
Structure de la population active selon le diplôme (en %)			بنية السكان النشيطين حسب الشهادة (بـ %)
Sans diplôme	49,4	47,9	بدون شهادة
Niveau moyen	32,2	32,9	مستوى متوسط
Niveau supérieur	18,3	19,2	مستوى عالي
Non déclaré	0,1	0,0	غير مصرح
Total	100	100	المجموع
Structure de la population active selon le niveau scolaire (en %)			بنية السكان النشيطين حسب المستوى الدراسي (بـ %)
Sans niveau scolaire	24,5	23,5	بدون مستوى دراسي
Primaire	23,5	23,7	ابتدائي
Collège	20,6	21,5	إعدادي
Secondaire	14,4	14,6	ثانوي
Supérieur	13,3	13,6	عالي
Autre niveau	3,6	3,2	مستوى آخر
Non déclaré	0,0	0,0	غير مصرح
Total	100	100	المجموع
Structure de la population active selon l'âge (en %)			بنية السكان النشيطين حسب السن (بـ %)
15 - 24 ans	11,5	11,0	15 - 24 سنة
25 - 34 ans	28,1	28,5	25 - 34 سنة
35 - 44 ans	24,7	24,8	35 - 44 سنة
45 - 59 ans	26,5	26,6	45 - 59 سنة
60 ans et plus	9,2	9,1	60 سنة فما فوق
Total	100	100	المجموع



Tableau 2 : Indicateurs trimestriels de l'activité selon le milieu de résidence

الجدول 2 : المؤشرات الفصلية للنشاط حسب وسط الإقامة

URBAIN Indicateurs	URBAIN		المؤشرات المؤشرات
	الفصل الأول 2021 1er trim. 2021	الفصل الأول 2022 1er trim. 2022	
Population active âgée de 15 ans et plus (en milliers)	7 504	7 542	السكان النشيطون البالغون من العمر 15 سنة فما فوق (بالآلاف)
Taux de féminisation de la population active (en %)	22,9	22,3	نسبة النساء ضمن السكان النشيطين (بـ %)
Taux d'activité de la population âgée de 15 ans et plus (en %)	42,6	41,9	معدل النشاط لدى السكان البالغين من العمر 15 سنة فما فوق (بـ %)
Taux d'activité selon le sexe (en %)			معدل النشاط حسب الجنس (بـ %)
Masculin	67,7	67,2	ذكور
Féminin	19,0	18,2	إناث
Taux d'activité selon l'âge (en %)			معدل النشاط حسب السن (بـ %)
15 - 24 ans	21,0	20,5	15 - 24 سنة
25 - 34 ans	59,6	59,4	25 - 34 سنة
35 - 44 ans	58,0	56,8	35 - 44 سنة
45 - 59 ans	52,3	51,6	45 - 59 سنة
60 ans et plus	16,2	15,9	60 سنة فما فوق
Taux d'activité selon le diplôme (en %)			معدل النشاط حسب الشهادة (بـ %)
Sans diplôme	35,6	34,5	بدون شهادة
Niveau moyen	42,3	41,3	مستوى متوسط
Niveau supérieur	57,3	57,7	مستوى عالي
Structure de la population active selon le diplôme (en %)			بنية السكان النشيطين حسب الشهادة (بـ %)
Sans diplôme	34,5	33,8	بدون شهادة
Niveau moyen	37,8	37,6	مستوى متوسط
Niveau supérieur	27,6	28,6	مستوى عالي
Non déclaré	0,1	0,0	غير مصرح
Total	100	100	المجموع
Structure de la population active selon le niveau scolaire (en %)			بنية السكان النشيطين حسب المستوى الدراسي (بـ %)
Sans niveau scolaire	12,8	12,5	بدون مستوى دراسي
Primaire	21,5	21,4	ابتدائي
Collège	23,0	23,9	إعدادي
Secondaire	20,6	20,3	ثانوي
Supérieur	19,9	20,0	عالي
Autre niveau	2,1	1,9	مستوى آخر
Non déclaré	0,1	0,0	غير مصرح
Total	100	100	المجموع
Structure de la population active selon l'âge (en %)			بنية السكان النشيطين حسب السن (بـ %)
15 - 24 ans	9,9	9,6	15 - 24 سنة
25 - 34 ans	30,8	31,0	25 - 34 سنة
35 - 44 ans	26,0	26,0	35 - 44 سنة
45 - 59 ans	26,8	26,7	45 - 59 سنة
60 ans et plus	6,5	6,7	60 سنة فما فوق
Total	100	100	المجموع

Tableau 2 : Indicateurs trimestriels de l'activité selon le milieu de résidence

الجدول 2 : المؤشرات الفصلية للنشاط حسب وسط الإقامة

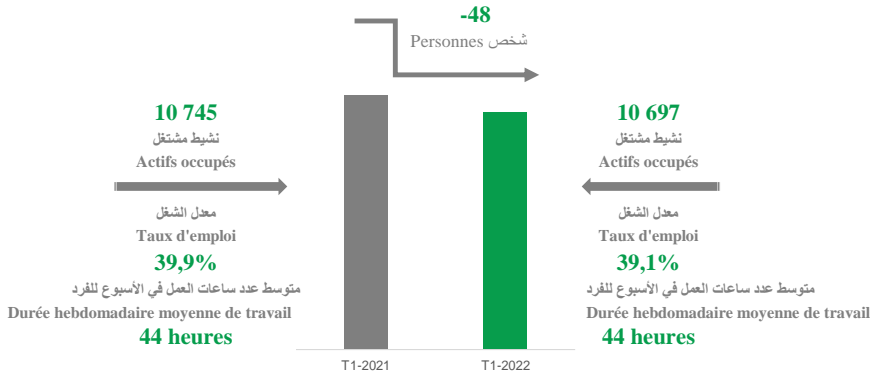
RURAL Indicateurs	الفصل الأول 2021	الفصل الأول 2022	قرروي المؤشرات
	1er trim. 2021	1er trim. 2022	
Population active âgée de 15 ans et plus (en milliers)	4 785	4 621	السكان النشيطون البالغون من العمر 15 سنة فما فوق (بالآلاف)
Taux de féminisation de la population active (en %)	24,7	23,8	نسبة النساء ضمن السكان النشيطين (بـ %)
Taux d'activité de la population âgée de 15 ans et plus (en %)	51,1	49,3	معدل النشاط لدى السكان البالغين من العمر 15 سنة فما فوق (بـ %)
Taux d'activité selon le sexe (en %)			معدل النشاط حسب الجنس (بـ %)
Masculin	76,1	74,1	ذكور
Féminin	25,6	23,8	إناث
Taux d'activité selon l'âge (en %)			معدل النشاط حسب السن (بـ %)
15 - 24 ans	28,4	26,0	15 - 24 سنة
25 - 34 ans	60,4	60,8	25 - 34 سنة
35 - 44 ans	66,7	65,1	35 - 44 سنة
45 - 59 ans	67,8	66,0	45 - 59 سنة
60 ans et plus	39,1	35,5	60 سنة فما فوق
Taux d'activité selon le diplôme (en %)			معدل النشاط حسب الشهادة (بـ %)
Sans diplôme	54,2	52,0	بدون شهادة
Niveau moyen	43,1	42,4	مستوى متوسط
Niveau supérieur	67,5	54,3	مستوى عالي
Structure de la population active selon le diplôme (en %)			بنية السكان النشيطين حسب الشهادة (بـ %)
Sans diplôme	72,7	71,0	بدون شهادة
Niveau moyen	23,5	25,0	مستوى متوسط
Niveau supérieur	3,7	4,0	مستوى عالي
Non déclaré	0,1	0,0	غير مصرح
Total	100	100	المجموع
Structure de la population active selon le niveau scolaire (en %)			بنية السكان النشيطين حسب المستوى الدراسي (بـ %)
Sans niveau scolaire	43	41,4	بدون مستوى دراسي
Primaire	26,7	27,4	ابتدائي
Collège	16,8	17,6	إعدادي
Secondaire	4,6	5,2	ثانوي
Supérieur	3	3,1	عالي
Autre niveau	5,8	5,4	مستوى آخر
Non déclaré	0,0	0,0	غير مصرح
Total	100	100	المجموع
Structure de la population active selon l'âge (en %)			بنية السكان النشيطين حسب السن (بـ %)
15 - 24 ans	14,0	13,3	15 - 24 سنة
25 - 34 ans	23,8	24,5	25 - 34 سنة
35 - 44 ans	22,7	22,9	35 - 44 سنة
45 - 59 ans	26,0	26,5	45 - 59 سنة
60 ans et plus	13,5	12,9	60 سنة فما فوق
Total	100	100	المجموع



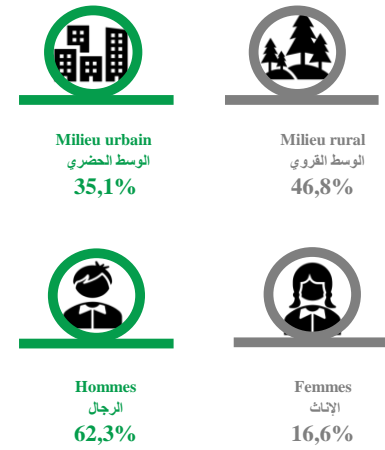
**الشغل : الفصل الثاني**  
**Chapitre 2 : Emploi**



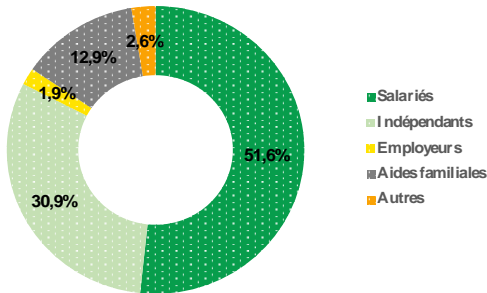
**Volume des actifs occupés (en milliers)**  
حجم التوظيفين المشتغلين (بالآلاف)



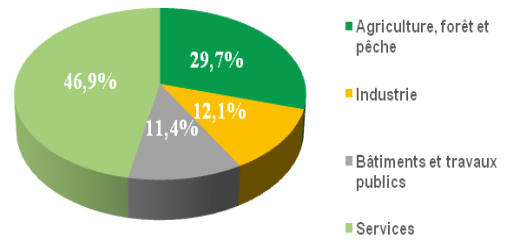
**Taux d'emploi selon le milieu et le sexe**  
معدل الشغل حسب وسط الإقامة و الجنس



**Structure de l'emploi selon le statut professionnel**  
بنية الشغل حسب الحالة في المهنة



**Structure de l'emploi selon les secteurs d'activité économique**  
بنية الشغل حسب قطاعات النشاط الاقتصادي



**Taux d'emploi selon les régions**  
معدل الشغل حسب الجهات

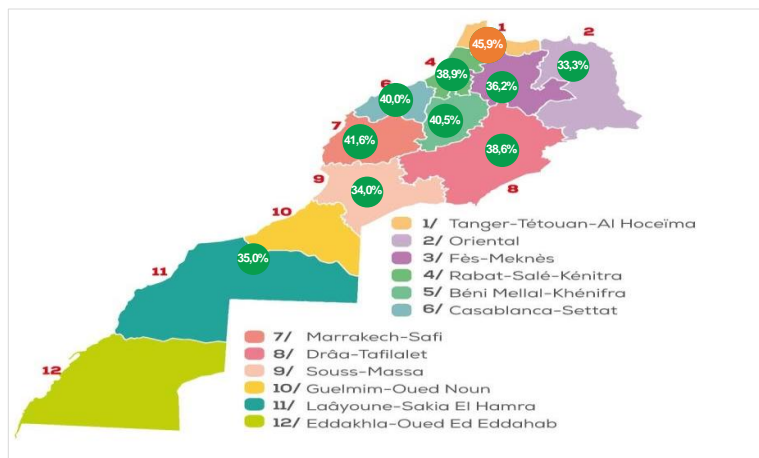


Tableau 3 : Indicateurs socio-professionnels trimestriels de l'emploi selon le milieu de résidence

الجدول 3 : المؤشرات السوسيو-مهنية الفصلية للشغل حسب وسط الإقامة

ENSEMBLE		المجموع	
Indicateurs	الفصل الأول 2021	الفصل الأول 2022	المؤشرات
	1er trim. 2021	1er trim. 2022	
Population active occupée âgée de 15 ans et plus (en milliers)	10 745	10 697	السكان النشيطون المشتغلون البالغون من العمر 15 سنة فما فوق (بالآلاف)
Taux de féminisation de l'emploi (en %)	22,3	21,5	نسبة الإناث ضمن النشيطين المشتغلين (بـ %)
Taux d'emploi selon le sexe (en %)			معدل الشغل حسب الجنس (بـ %)
Masculin	62,9	62,3	ذكور
Féminin	17,5	16,6	إناث
Ensemble	39,9	39,1	مجموع
Structure de l'emploi selon l'âge (en %)			بنية الشغل حسب السن (بـ %)
15 - 34 ans	34,7	34,5	سنة 15-34
35 - 59 ans	55,1	55,3	سنة 35-59
60 ans et plus	10,3	10,1	60 سنة فما فوق
<b>Total</b>	<b>100</b>	<b>100</b>	<b>المجموع</b>
Structure de l'emploi selon le diplôme (en %)			بنية الشغل حسب الشهادة (بـ %)
Sans diplôme	53,6	52,0	بدون شهادة
Niveau moyen	30,9	32,0	مستوى متوسط
Niveau supérieur	15,5	16,0	مستوى عالي
Non déclaré	0,1	0,0	غير مصرح
<b>Total</b>	<b>100</b>	<b>100</b>	<b>المجموع</b>
Structure de l'emploi selon le niveau scolaire (en %)			بنية الشغل حسب المستوى الدراسي (بـ %)
Sans niveau scolaire	27,2	26,0	بدون مستوى دراسي
Primaire	24,8	25,1	ابتدائي
Collège	19,7	20,7	إعدادي
Secondaire	12,9	13,3	ثانوي
Supérieur	11,4	11,4	عالي
Autres	3,9	3,6	مستوى آخر
Non déclaré	0,0	0,0	غير مصرح
<b>Total</b>	<b>100</b>	<b>100</b>	<b>المجموع</b>

**Tableau 3 : Indicateurs socio-professionnels trimestriels de l'emploi selon le milieu de résidence**

الجدول 3 : المؤشرات السوسيو-مهنية الفصلية للشغل حسب وسط الإقامة

ENSEMBLE (suite)

المجموع (تابع)

Indicateurs	الفصل الأول 2021	الفصل الأول 2022	المؤشرات
	1er trim. 2021	1er trim. 2022	
<b>Structure de l'emploi selon les grands groupes de professions (en %)</b>			<b>بنية الشغل حسب المجموعات الكبرى للمهن (بـ %)</b>
Membres des corps législatifs, élus locaux, responsables hiérarchiques de la fonction publique, directeurs et cadres de direction d'entreprises	0,8	0,8	أعضاء الهيئة التشريعية، المنتخبون المحليون، المسؤولون حسب تسلسلهم في الإدارات العمومية، المديرين وأطر إدارة المقاولات
Cadres supérieurs et membres des professions libérales	4,1	4,0	الأطر العليا وأعضاء المهن الحرة
Cadres moyens	3,1	3,1	الأطر المتوسطة
Employés	11,7	12,0	المستخدمون
Commerçants, intermédiaires commerciaux et financiers	9,1	9,6	التجار، الوسطاء التجاريين والماليين
Exploitants agricoles, pêcheurs, forestiers, chasseurs et travailleurs assimilés	12,8	11,5	المستغلون الفلاحيون، الصيادون، الغابويين، القناصون والعاملون المماثلون
Artisans et ouvriers qualifiés des métiers artisanaux (non compris les ouvriers de l'agriculture)	19,0	19,4	حرفيون وعمال مؤهلون في المهن الحرفية (باستثناء عمال الفلاحة)
Ouvriers et manœuvres agricoles et de la pêche (y compris les ouvriers qualifiés)	18,0	17,9	عمال وعمال يدويين في الفلاحة والصيد (بما في ذلك العمال المؤهلون)
Conducteurs d'installations et de machines et ouvriers de l'assemblage	4,9	5,3	مسيرو التجهيزات والآلات وعمال التركيب والتجميع
Manœuvres non agricoles, manutentionnaires et travailleurs des petits métiers	16,4	16,4	العمال اليدويين غير الفلاحيين، الحمالون وعمال المهن الصغرى
Non déclaré	0,0	0,0	مهن غير مصرح بها
<b>Total</b>	<b>100</b>	<b>100</b>	<b>المجموع</b>
<b>Structure de l'emploi selon le statut professionnel (en %)</b>			<b>بنية الشغل حسب الحالة في المهنة (بـ %)</b>
Salariés	49,6	51,6	مستأجرون
Indépendants	31,7	30,9	مستقلون
Employeurs	2,2	1,9	مشغلون
Aides familiales	13,7	12,9	مساعدون عائليون
Apprentis	0,5	0,4	متعلمون
Autres situations	2,4	2,2	حالات أخرى
<b>Total</b>	<b>100</b>	<b>100</b>	<b>المجموع</b>



**Tableau 3 : Indicateurs socio-professionnels trimestriels de l'emploi selon le milieu de résidence**

الجدول 3 : المؤشرات السوسيو-مهنية الفصلية للشغل حسب وسط الإقامة

ENSEMBLE (suite)

المجموع (تابع)

Indicateurs	الفصل الأول 2021	الفصل الأول 2022	المؤشرات
	1er trim. 2021	1er trim. 2022	
<b>Structure de l'emploi selon les secteurs d'emploi (en %)</b>			<b>بنية الشغل حسب قطاع الشغل (بـ %)</b>
Administration publique et collectivités locales (y compris la promotion nationale)	7,9	7,6	الإدارة العمومية والجماعات المحلية (بما في ذلك الإنعاش الوطني)
Entreprises publiques et semi-publiques	0,5	0,4	المقاولات العمومية والشبه عمومية
Secteur privé	91,6	92,0	القطاع الخاص
Non déclaré	0,0	0,0	غير مصرح
<b>Total</b>	<b>100</b>	<b>100</b>	<b>المجموع</b>
<b>Structure de l'emploi selon les branches d'activité économique (en %)</b>			<b>بنية الشغل حسب فروع النشاط الاقتصادي (بـ %)</b>
Agriculture, forêt et pêche	31,2	29,7	الزراعة، الغابة والصيد
Industrie	11,9	12,1	الصناعة
Bâtiments et travaux publics	11,1	11,4	البناء والأشغال العمومية
Commerce	15,6	15,6	التجارة
Transport, entrepôts et communication	5,6	5,8	النقل والتخزين والاتصال
Administration générale et services sociaux fournis à la collectivité	9,8	9,6	الإدارة العمومية والخدمات الاجتماعية المقدمة للمجتمع
Autres services	14,7	15,9	خدمات أخرى
Activités mal désignées	0,0	0,0	أنشطة مبهمة
<b>Total</b>	<b>100</b>	<b>100</b>	<b>المجموع</b>

Tableau 3 : Indicateurs socio-professionnels trimestriels de l'emploi selon le milieu de résidence

الجدول 3 : المؤشرات السوسيو-مهنية الفصلية للشغل حسب وسط الإقامة

Indicateurs	الفصل الأول 2021	الفصل الأول 2022	المؤشرات
	1er trim. 2021	1er trim. 2022	
<b>URBAIN</b>			حضري
<b>Population active occupée âgée de 15 ans et plus (en milliers)</b>	<b>6 223</b>	<b>6 313</b>	السكان النشيطون المشتغلون البالغون من العمر 15 سنة فما فوق (بالآلاف)
<b>Taux de féminisation de l'emploi (en %)</b>	20,4	19,7	نسبة الإناث ضمن النشيطين المشتغلين (بـ %)
<b>Taux d'emploi selon le sexe (en %)</b>			معدل الشغل حسب الجنس (بـ %)
Masculin	58,0	58,1	ذكور
Féminin	14,0	13,4	إناث
Ensemble	35,3	35,1	مجموع
<b>Structure de l'emploi selon l'âge (en %)</b>			بنية الشغل حسب السن (بـ %)
15 - 34 ans	34,0	33,8	15-34 سنة
35 - 59 ans	58,5	58,4	35-59 سنة
60 ans et plus	7,5	7,8	60 سنة فما فوق
<b>Total</b>	<b>100</b>	<b>100</b>	المجموع
<b>Structure de l'emploi selon le diplôme (en %)</b>			بنية الشغل حسب الشهادة (بـ %)
Sans diplôme	38,1	37,3	بدون شهادة
Niveau moyen	37,1	37,6	مستوى متوسط
Niveau supérieur	24,7	25,1	مستوى عالي
Non déclaré	0,1	0,0	غير مصرح
<b>Total</b>	<b>100</b>	<b>100</b>	المجموع
<b>Structure de l'emploi selon le niveau scolaire (en %)</b>			بنية الشغل حسب المستوى الدراسي (بـ %)
Sans niveau scolaire	14,4	14,1	بدون مستوى دراسي
Primaire	23,4	23,2	ابتدائي
Collège	22,5	23,5	إعدادي
Secondaire	19,2	19,3	ثانوي
Supérieur	18,1	17,7	عالي
Autres	2,4	2,2	مستوى آخر
Non déclaré	0,1	0,0	غير مصرح
<b>Total</b>	<b>100</b>	<b>100</b>	المجموع

**Tableau 3 : Indicateurs socio-professionnels trimestriels de l'emploi selon le milieu de résidence**

الجدول 3 : المؤشرات السوسيو-مهنية الفصلية للشغل حسب وسط الإقامة

URBAIN (suite)		حضري (تابع)	
Indicateurs	الفصل الأول 2021	الفصل الأول 2022	المؤشرات
	1er trim. 2021	1er trim. 2022	
<b>Structure de l'emploi selon les grands groupes de professions (en %)</b>			<b>بنية الشغل حسب المجموعات الكبرى للمهن (ب %)</b>
Membres des corps législatifs, élus locaux, responsables hiérarchiques de la fonction publique, directeurs et cadres de direction d'entreprises	1,3	1,1	أعضاء الهيئة التشريعية، المنتخبون المحليون، المسؤولون حسب تسلسلهم في الإدارات العمومية، المديرين وأطر إدارة المقاولات
Cadres supérieurs et membres des professions libérales	6,5	6,3	الأطر العليا وأعضاء المهن الحرة
Cadres moyens	5,0	4,9	الأطر المتوسطة
Employés	17,3	17,5	المستخدمون
Commerçants, intermédiaires commerciaux et financiers	12,2	12,7	التجار، الوسطاء التجاريين والماليين
Exploitants agricoles, pêcheurs, forestiers, chasseurs et travailleurs assimilés	1,5	1,1	المستغلون الفلاحيون، الصيادون، الغابويين، القناصون والعاملون المماثلون
Artisans et ouvriers qualifiés des métiers artisanaux (non compris les ouvriers de l'agriculture)	25,5	25,7	حرفيون وعمال مؤهلون في المهن الحرفية (باستثناء عمال الفلاحة)
Ouvriers et manœuvres agricoles et de la pêche (y compris les ouvriers qualifiés)	3,0	2,8	عمال وعمال يدويين في الفلاحة والصيد (بما في ذلك العمال المؤهلون)
Conducteurs d'installations et de machines et ouvriers de l'assemblage	6,6	6,9	مسيرو التجهيزات والآلات وعمال التركيب والتجميع
Manœuvres non agricoles, manutentionnaires et travailleurs des petits métiers	21,0	21,0	العمال اليدويين غير الفلاحيين، الحمالون وعمال المهن الصغرى
Non déclaré	0,0	0,0	مهن غير مصرح بها
<b>Total</b>	<b>100</b>	<b>100</b>	<b>المجموع</b>
<b>Structure de l'emploi selon le statut professionnel (en %)</b>			<b>بنية الشغل حسب الحالة في المهنة (ب %)</b>
Salariés	64,3	65,2	مستأجرون
Indépendants	26,9	27,0	مستقلون
Employeurs	3,2	2,9	مشغلون
Aides familiales	2,0	1,9	مساعدون عائليون
Apprentis	0,6	0,4	متعلمون
Autres situations	2,9	2,5	حالات أخرى
<b>Total</b>	<b>100</b>	<b>100</b>	<b>المجموع</b>

Tableau 3 : Indicateurs socio-professionnels trimestriels de l'emploi selon le milieu de résidence

الجدول 3 : المؤشرات السوسيو-مهنية الفصلية للشغل حسب وسط الإقامة

Indicateurs	2021 الفصل الأول	2022 الفصل الأول	المؤشرات
	1er trim. 2021	1er trim. 2022	
URBAIN (suite) حضرى (تابع)			
بنية الشغل حسب قطاع الشغل (ب %)			
<b>Structure de l'emploi selon les secteurs d'emploi (en %)</b>			
Administration publique et collectivités locales (y compris la promotion nationale)	11,3	10,6	الإدارة العمومية والجماعات المحلية (بما في ذلك الإنعاش الوطني)
Entreprises publiques et semi-publiques	0,8	0,6	المقاولات العمومية والشبه عمومية
Secteur privé	87,9	88,7	القطاع الخاص
Non déclaré	0,0	0,1	غير مصرح
<b>Total</b>	<b>100</b>	<b>100</b>	<b>المجموع</b>
بنية الشغل حسب فروع النشاط الاقتصادي (ب %)			
<b>Structure de l'emploi selon les branches d'activité économique (en %)</b>			
Agriculture, forêt et pêche	4,9	4,0	الفلاحة، الغابة والصيد
Industrie	17,5	17,3	الصناعة
Bâtiments et travaux publics	12,3	12,6	البناء والأشغال العمومية
Commerce	21,5	21,6	التجارة
Transport, entrepôts et communication	7,5	7,7	النقل والتخزين والاتصال
Administration générale et services sociaux fournis à la collectivité	14,4	13,8	الإدارة العمومية والخدمات الاجتماعية المقدمة للمجتمع
Autres services	21,9	23,0	خدمات أخرى
Activités mal désignées	0,1	0,0	أنشطة مبهمة
<b>Total</b>	<b>100</b>	<b>100</b>	<b>المجموع</b>

Tableau 3 : Indicateurs socio-professionnels trimestriels de l'emploi selon le milieu de résidence

الجدول 3 : المؤشرات السوسيو-مهنية الفصلية للشغل حسب وسط الإقامة

Indicateurs	الفصل الأول 2021	الفصل الأول 2022	المؤشرات
	1er trim. 2021	1er trim. 2022	قروي
<b>Population active occupée âgée de 15 ans et plus (en milliers)</b>	<b>4 532</b>	<b>4 385</b>	السكان النشيطون المشتغلون البالغون من العمر 15 سنة فما فوق (بالآلاف)
<b>Taux de féminisation de l'emploi (en %)</b>	24,9	24,2	نسبة الإناث ضمن النشيطين المشتغلين (بـ %)
<b>Taux d'emploi selon le sexe (en %)</b>			معدل الشغل حسب الجنس (بـ %)
Masculin	71,9	69,9	ذكور
Féminin	24,4	22,9	إناث
Ensemble	48,4	46,8	مجموع
<b>Structure de l'emploi selon l'âge (en %)</b>			بنية الشغل حسب السن (بـ %)
15 - 34 ans	35,5	35,6	15-34 سنة
35 - 59 ans	50,4	50,9	35-59 سنة
60 ans et plus	14,1	13,5	60 سنة فما فوق
<b>Total</b>	<b>100</b>	<b>100</b>	المجموع
<b>Structure de l'emploi selon le diplôme (en %)</b>			بنية الشغل حسب الشهادة (بـ %)
Sans diplôme	74,8	73,1	بدون شهادة
Niveau moyen	22,3	23,9	مستوى متوسط
Niveau supérieur	2,8	3,0	مستوى عالي
Non déclaré	0,0	0,0	غير مصرح
<b>Total</b>	<b>100</b>	<b>100</b>	المجموع
<b>Structure de l'emploi selon le niveau scolaire (en %)</b>			بنية الشغل حسب المستوى الدراسي (بـ %)
Sans niveau scolaire	44,8	43,0	بدون مستوى دراسي
Primaire	26,8	27,7	ابتدائي
Collège	15,8	16,7	إعدادي
Secondaire	4,3	4,7	ثانوي
Supérieur	2,3	2,3	عالي
Autres	6,0	5,6	مستوى آخر
Non déclaré	0,0	--	غير مصرح
<b>Total</b>	<b>100</b>	<b>100</b>	المجموع

**Tableau 3 : Indicateurs socio-professionnels trimestriels de l'emploi selon le milieu de résidence**

الجدول 3 : المؤشرات السوسيو-مهنية الفصلية للشغل حسب وسط الإقامة

Indicateurs	الفصل الأول 2021	الفصل الأول 2022	قروي (تابع)
	1er trim. 2021	1er trim. 2022	المؤشرات
<b>Structure de l'emploi selon les grands groupes de professions (en %)</b>			
بنية الشغل حسب المجموعات الكبرى للمهن (ب %)			
Membres des corps législatifs, élus locaux, responsables hiérarchiques de la fonction publique, directeurs et cadres de direction d'entreprises	0,3	0,3	أعضاء الهيئة التشريعية، المنتخبون المحليون، المسؤولون حسب تسلسلهم في الإدارات العمومية، المديرين وأطر إدارة المقاولات
Cadres supérieurs et membres des professions libérales	0,6	0,8	الأطر العليا وأعضاء المهن الحرة
Cadres moyens	0,5	0,3	الأطر المتوسطة
Employés	4,1	4,1	المستخدمون
Commerçants, intermédiaires commerciaux et financiers	4,8	5,0	التجار، الوسطاء التجاريين والماليين
Exploitants agricoles, pêcheurs, forestiers, chasseurs et travailleurs assimilés	28,4	26,6	المستغلون الفلاحيون، الصيادون، الغابويين، القناصون والعاملون المماثلون
Artisans et ouvriers qualifiés des métiers artisanaux (non compris les ouvriers de l'agriculture)	10,0	10,5	حرفيون وعمال مؤهلون في المهن الحرفية (باستثناء عمال الفلاحة)
Ouvriers et manœuvres agricoles et de la pêche (y compris les ouvriers qualifiés)	38,6	39,7	عمال وعمال يدويين في الفلاحة والصيد (بما في ذلك العمال المؤهلون)
Conducteurs d'installations et de machines et ouvriers de l'assemblage	2,6	3,0	مسيرو التجهيزات والآلات وعمال التركيب والتجميع
Manœuvres non agricoles, manutentionnaires et travailleurs des petits métiers	10,1	9,8	العمال اليدويين غير الفلاحيين، الحمالون وعمال المهن الصغرى
Non déclaré	0,0	--	مهن غير مصرح بها
<b>Total</b>	<b>100</b>	<b>100</b>	<b>المجموع</b>
<b>Structure de l'emploi selon le statut professionnel (en %)</b>			
بنية الشغل حسب الحالة في المهنة (ب %)			
Salariés	29,3	32,1	مستأجرون
Indépendants	38,2	36,4	مستقلون
Employeurs	0,7	0,6	مشغلون
Aides familiales	29,8	28,8	مساعدون عائليون
Apprentis	0,3	0,5	متعلمون
Autres situations	1,7	1,6	حالات أخرى
<b>Total</b>	<b>100</b>	<b>100</b>	<b>المجموع</b>

**Tableau 3 : Indicateurs socio-professionnels trimestriels de l'emploi selon le milieu de résidence**

الجدول 3 : المؤشرات السوسيو-مهنية الفصلية للشغل حسب وسط الإقامة

RURAL (suite)		قروي (تابع)	
Indicateurs	الفصل الأول 2021	الفصل الأول 2022	المؤشرات
	1er trim. 2021	1er trim. 2022	
<b>Structure de l'emploi selon les secteurs d'emploi (en %)</b>		<b>بنية الشغل حسب قطاع الشغل (ب %)</b>	
Administration publique et collectivités locales (y compris la promotion nationale)	3,2	3,2	الإدارة العمومية والجماعات المحلية (بما في ذلك الإنعاش الوطني)
Entreprises publiques et semi-publiques	0,1	0,0	المقاولات العمومية والشبه عمومية
Secteur privé	96,7	96,8	القطاع الخاص
Non déclaré	0,0	--	غير مصرح
<b>Total</b>	<b>100</b>	<b>100</b>	<b>المجموع</b>
<b>Structure de l'emploi selon les branches d'activité économique (en %)</b>		<b>بنية الشغل حسب فروع النشاط الاقتصادي (ب %)</b>	
Agriculture, forêt et pêche	67,5	66,7	الزراعة، الغابة والصيد
Industrie	4,2	4,6	الصناعة
Bâtiments et travaux publics	9,3	9,6	البناء والأشغال العمومية
Commerce	7,5	6,9	التجارة
Transport, entrepôts et communication	3,0	3,1	النقل والتخزين والاتصال
Administration générale et services sociaux	3,6	3,5	الإدارة العمومية والخدمات الاجتماعية المقدمة للمجتمع
Autres services	5,0	5,7	خدمات أخرى
Activités mal désignées	0,0	--	أنشطة مبهمة
<b>Total</b>	<b>100</b>	<b>100</b>	<b>المجموع</b>

Tableau 4 : Structures socio-professionnelles de l'emploi selon le niveau du diplôme et le milieu de résidence au premier trimestre 2022

الجدول 4 : البنيات السوسيو-مهنية للشغل حسب مستوى الشهادة ووسط الإقامة خلال الفصل الأول من سنة 2022

Indicateurs	الشهادة			المؤشرات
	بدون شهادة	Diplôme مستوى متوسط	مستوى عالي	
	Sans diplôme	Niveau moyen	Niveau supérieur	
<b>ENSEMBLE</b>				<b>المجموع</b>
<b>Population active occupée âgée de 15 ans et plus (en milliers)</b>	<b>5559</b>	<b>3422</b>	<b>1714</b>	السكان النشيطون المشتغلون البالغون من العمر 15 سنة فما فوق (بالآلاف)
<b>Taux de féminisation de l'emploi (en %)</b>	24,1	12,2	31,7	نسبة الإناث ضمن النشيطين المشتغلين (بـ %)
<b>Structure de l'emploi selon l'âge (en %)</b>				بنية الشغل حسب السن (بـ %)
15 - 34 ans	21,9	49,3	46,0	15-34 سنة
35 - 59 ans	61,8	47,7	49,6	35-59 سنة
60 ans et plus	16,3	3,0	4,4	60 سنة فما فوق
<b>Total</b>	<b>100</b>	<b>100</b>	<b>100</b>	<b>المجموع</b>
<b>Structure de l'emploi selon le statut professionnel (en %)</b>				بنية الشغل حسب الحالة في المهنة (بـ %)
Salariés	40,4	56,2	78,9	مأجورون
Indépendants	38,9	27,1	12,5	مستقلون
Employeurs	1,3	1,9	4,2	مشغلون
Aides familiales	17,4	11,3	1,8	مساعدون عائليون
Apprentis	0,1	1,0	0,4	متعلمون
Autres situations	1,9	2,5	2,3	حالات أخرى
<b>Total</b>	<b>100</b>	<b>100</b>	<b>100</b>	<b>المجموع</b>
<b>Structure de l'emploi selon les secteurs d'emploi (en %)</b>				بنية الشغل حسب قطاع الشغل (بـ %)
Administration publique et collectivités locales (y compris la promotion nationale)	2,1	5,9	28,8	الإدارة العمومية والجماعات المحلية (بما في ذلك الإنعاش الوطني)
Entreprises publiques et semi publiques	0,0	0,2	1,8	المقاولات العمومية وشبه العمومية
Secteur privé (y compris le secteur informel)	97,8	93,9	69,3	القطاع الخاص (بما في ذلك القطاع غير المنظم)
Non déclaré	0,0	0,1	0,1	غير مصرح
<b>Total</b>	<b>100</b>	<b>100</b>	<b>100</b>	<b>المجموع</b>
<b>Structure de l'emploi selon les branches d'activité économique (en %)</b>				بنية الشغل حسب فروع النشاط الاقتصادي (بـ %)
Agriculture, forêt et pêche	45,4	18,0	2,3	الزراعة، الغابة والصيد
Industrie	9,9	15,7	12,1	الصناعة
Bâtiments et travaux publics	12,4	13,1	4,6	البناء والأشغال العمومية
Commerce	13,2	19,4	15,5	التجارة
Transport, entrepôts et	4,4	7,0	7,6	النقل، التخزين و الاتصال
Administration générale et services sociaux fournis à la collectivité	2,4	7,5	37,1	الإدارة العمومية والخدمات الاجتماعية المقدمة للمجتمع
Autres services	12,4	19,2	20,7	خدمات أخرى
Activités mal désignées	--	--	0,2	أنشطة مبهمة
<b>Total</b>	<b>100</b>	<b>100</b>	<b>100</b>	<b>المجموع</b>



الجدول 4 : البنيات السوسيو-مهنية للشغل حسب مستوى الشهادة ووسط الإقامة خلال الفصل الأول من سنة 2022

Tableau 4 : Structures socio-professionnelles de l'emploi selon le niveau du diplôme et le milieu de résidence au premier trimestre 2022

Indicateurs	الشهادة			المؤشرات
	بدون شهادة Sans diplôme	مستوى متوسط Diplôme Niveau moyen	مستوى عالي Niveau supérieur	
<b>URBAIN</b>				حضري
<b>Population active occupée âgée de 15 ans et plus (en milliers)</b>	2355	2374	1582	السكان النشيطون المشتغلون البالغون من العمر 15 سنة فما فوق (بالآلاف)
<b>Taux de féminisation de l'emploi (en %)</b>	17,2	13,3	33,0	نسبة الإناث ضمن النشيطين المشتغلين (بـ %)
<b>Structure de l'emploi selon l'âge (en %)</b>				بنية الشغل حسب السن (بـ %)
15 - 34 ans	17,7	42,3	44,8	سنة 15-34
35 - 59 ans	67,9	54,3	50,5	سنة 35-59
60 ans et plus	14,3	3,4	4,6	60 سنة فما فوق
<b>Total</b>	<b>100</b>	<b>100</b>	<b>100</b>	المجموع
<b>Structure de l'emploi selon le statut professionnel (en %)</b>				بنية الشغل حسب الحالة في المهنة (بـ %)
Salariés	57,2	63,2	80,1	مأجورون
Indépendants	36,7	27,6	11,9	مستقلون
Employeurs	2,3	2,5	4,5	مشغلون
Aides familiales	1,1	3,3	1,0	مساعدون عائليون
Apprentis	0,2	0,7	0,3	متعلمون
Autres situations	2,4	2,8	2,3	حالات أخرى
<b>Total</b>	<b>100</b>	<b>100</b>	<b>100</b>	المجموع
<b>Structure de l'emploi selon les secteurs d'emploi (en %)</b>				بنية الشغل حسب قطاع الشغل (بـ %)
Administration publique et collectivités locales (y compris la promotion nationale)	2,5	6,9	28,3	الإدارة العمومية والجماعات المحلية (بما في ذلك الإنعاش الوطني)
Entreprises publiques et semi publiques	0,1	0,3	1,9	المقاولات العمومية وشبه العمومية
Secteur privé	97,4	92,7	69,6	القطاع الخاص
Non déclaré	0,0	0,1	0,1	غير مصرح
<b>Total</b>	<b>100</b>	<b>100</b>	<b>100</b>	المجموع
<b>Structure de l'emploi selon les branches d'activité économique (en %)</b>				بنية الشغل حسب فروع النشاط الاقتصادي (بـ %)
Agriculture, forêt et pêche	7,1	3,2	0,7	الزراعة، الغابة والصيد
Industrie	18,5	19,2	12,5	الصناعة
Bâtiments et travaux publics	17,8	12,8	4,6	البناء والأشغال العمومية
Commerce	23,0	24,1	15,7	التجارة
Transport, entrepôts et	7,2	8,0	7,9	النقل، التخزين و الاتصال
Administration générale et services sociaux fournis à la collectivité	3,1	9,0	36,9	الإدارة العمومية والخدمات الاجتماعية المقدمة للمجتمع
Autres services	23,3	23,7	21,5	خدمات أخرى
Activités mal désignées	--	--	0,2	أنشطة مبهمة
<b>Total</b>	<b>100</b>	<b>100</b>	<b>100</b>	المجموع

الجدول 4 : البنيات السوسيو-مهنية للشغل حسب مستوى الشهادة ووسط الإقامة خلال الفصل الأول من سنة 2022

Tableau 4 : Structures socio-professionnelles de l'emploi selon le niveau du diplôme et le milieu de résidence au premier trimestre 2022

RURAL

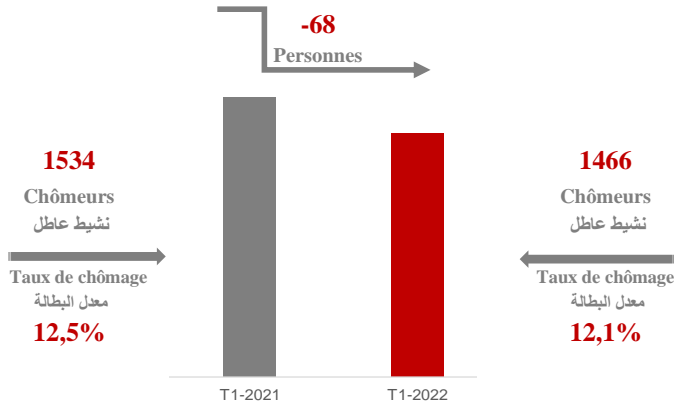
Indicateurs	الشهادة			قروي الموشرات
	بدون شهادة Sans diplôme	مستوى متوسط Diplôme Niveau moyen	مستوى عالي Niveau supérieur	
Population active occupée âgée de 15 ans et plus (en milliers)	3204	1048	131	السكان النشيطون المشتغلون البالغون من العمر 15 سنة فما فوق (بالآلاف)
Taux de féminisation de l'emploi (en %)	29,2	9,7	16,9	نسبة الإناث ضمن النشيطين المشتغلين (ب %)
Structure de l'emploi selon l'âge (en %)				بنية الشغل حسب السن (ب %)
15 - 34 ans	25,0	65,1	60,2	15-34 سنة
35 - 59 ans	57,2	32,9	38,8	35-59 سنة
60 ans et plus	17,8	2,0	1,0	60 سنة فما فوق
<b>Total</b>	<b>100</b>	<b>100</b>	<b>100</b>	<b>المجموع</b>
Structure de l'emploi selon le statut professionnel (en %)				بنية الشغل حسب الحالة في المهنة (ب %)
Salariés	28,0	40,5	64,8	مأجورون
Indépendants	40,5	26,0	19,7	مستقلون
Employeurs	0,5	0,6	0,9	مشغلون
Aides familiales	29,4	29,4	11,1	مساعدون عائليون
Apprentis	0,1	1,7	1,0	متعلمون
Autres situations	1,5	1,8	2,5	حالات أخرى
<b>Total</b>	<b>100</b>	<b>100</b>	<b>100</b>	<b>المجموع</b>
Structure de l'emploi selon les secteurs d'emploi (en %)				بنية الشغل حسب قطاع الشغل (ب %)
Administration publique et collectivités locales (y compris la promotion nationale)	1,8	3,5	34,6	الإدارة العمومية والجماعات المحلية (بما في ذلك الإنعاش الوطني)
Entreprises publiques et semi publiques	0,0	--	--	المقاولات العمومية وشبه العمومية
Secteur privé	98,2	96,5	65,4	القطاع الخاص
Non déclaré	--	--	--	غير مصرح
<b>Total</b>	<b>100</b>	<b>100</b>	<b>100</b>	<b>المجموع</b>
Structure de l'emploi selon les branches d'activité économique (en %)				بنية الشغل حسب فروع النشاط الاقتصادي (ب %)
Agriculture, forêt et pêche	73,4	51,6	21,4	الزراعة، الغابة والصيد
Industrie	3,5	7,7	7,2	الصناعة
Bâtiments et travaux publics	8,4	14,0	4,3	البناء والأشغال العمومية
Commerce	6,0	9,0	12,8	التجارة
Transport, entrepôts et	2,4	4,9	3,1	النقل، التخزين و الاتصال
Administration générale et services sociaux fournis à la collectivité	1,9	3,9	39,5	الإدارة العمومية والخدمات الاجتماعية المقدمة للمجتمع
Autres services	4,3	8,9	11,8	خدمات أخرى
Activités mal désignées	--	--	--	أنشطة مبهمة
<b>Total</b>	<b>100</b>	<b>100</b>	<b>100</b>	<b>المجموع</b>



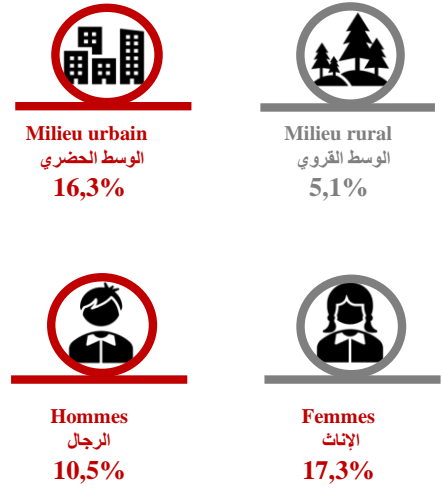
**البطالة : الفصل الثالث**  
**Chapitre 3 : Chômage**



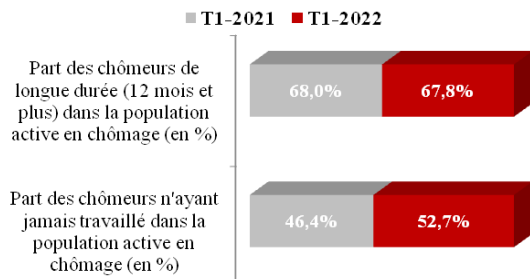
Volume de chômage(en milliers)  
حجم التشيطين العاطلين(بالآلاف)



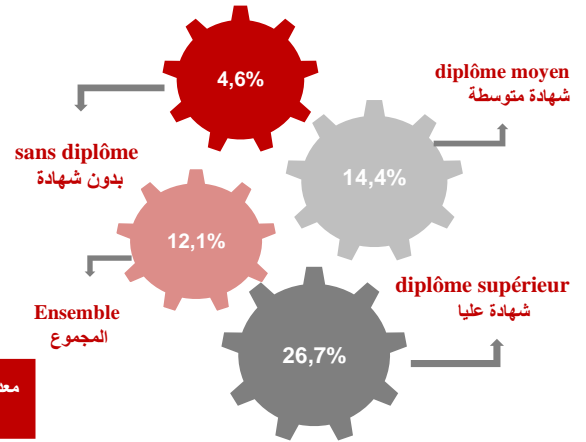
Taux de chômage selon le milieu et le sexe  
معدل البطالة حسب وسط الإقامة و الجنس



Part du chômage de longue durée et de primo-demandeurs  
نسبة العاطلين لمدة طويلة و الذين لم يسبق لهم أن شغلوا



Taux de chômage selon le diplôme  
معدل البطالة حسب الشهادة



Taux de chômage selon les régions  
معدل البطالة حسب الجهات

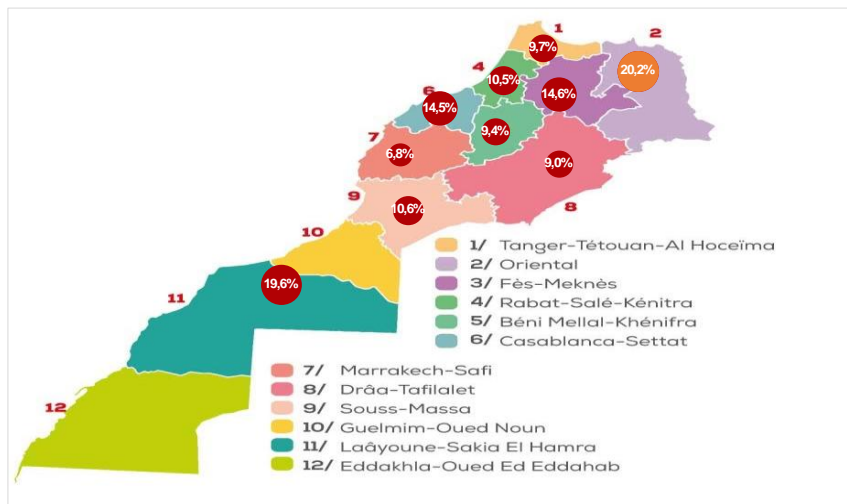


Tableau 5 : Indicateurs trimestriels du chômage selon le milieu de résidence

الجدول 5: المؤشرات الفصلية للبطالة حسب وسط الإقامة

ENSEMBLE Indicateurs	الفصل الأول 2021 1er trim. 2021	الفصل الأول 2022 1er trim. 2022	المجموع المؤشرات
Population active en chômage (en milliers)	1 534	1 466	السكان النشيطون العاطلون (بالآلاف)
Taux de féminisation de la population active en chômage (en %)	33,2	32,9	نسبة النساء ضمن السكان النشيطين العاطلين (بـ %)
Taux de chômage (en %)	12,5	12,1	معدل البطالة (بـ %)
Taux de chômage selon le sexe (en %)			معدل البطالة حسب الجنس (بـ %)
Masculin	10,9	10,5	ذكور
Féminin	17,5	17,3	إناث
Taux de chômage selon l'âge (en %)			معدل البطالة حسب السن (بـ %)
15 - 24 ans	32,5	33,4	سنة 15-24
25 - 34 ans	19,6	19,2	سنة 25-34
35 - 44 ans	7,4	6,5	سنة 35-44
45 ans et plus	3,9	3,6	سنة فما فوق 45
Taux de chômage selon le diplôme (en %)			معدل البطالة حسب الشهادة (بـ %)
Sans diplôme	5,0	4,6	بدون شهادة
Niveau moyen	16,1	14,4	مستوى متوسط
Niveau supérieur	26,2	26,7	مستوى عالي
Taux de chômage selon le niveau scolaire (en %)			معدل البطالة حسب المستوى الدراسي (بـ %)
Sans niveau	3,1	2,8	بدون مستوى دراسي
Primaire	7,6	7,0	ابتدائي
Collège	16,3	15,1	إعدادي
Secondaire	21,4	19,6	ثانوي
Supérieur	25,1	26,3	عالي
Autre niveau	4,0	2,6	مستوى آخر
Structure de la population active en chômage selon l'âge (en %)			بنية السكان النشيطين العاطلين حسب السن (بـ %)
15 - 24 ans	29,9	30,6	سنة 15-24
25 - 34 ans	44,1	45,3	سنة 25-34
35 - 44 ans	14,7	13,4	سنة 35-44
45 ans et plus	11,3	10,7	سنة فما فوق 45
Total	100	100	المجموع

الجدول 5 : المؤشرات الفصلية للبطالة حسب وسط الإقامة

Tableau 5 : Indicateurs trimestriels du chômage selon le milieu de résidence

ENSEMBLE (suite)	الفصل الأول 2021	الفصل الأول 2022	المجموع (تابع) المؤشرات
Indicateurs	1er trim. 2021	1er trim. 2022	
<b>Structure de la population active en chômage selon le diplôme (en %)</b>			بنية السكان النشيطين العاطلين حسب الشهادة (ب %)
Sans diplôme	20,0	18,3	بدون شهادة
Niveau moyen	41,6	39,2	مستوى متوسط
Niveau supérieur	38,4	42,6	مستوى عالي
Non déclaré	0,0	0,0	غير مصرح
<b>Total</b>	<b>100</b>	<b>100</b>	<b>المجموع</b>
<b>Structure de la population active en chômage selon le niveau scolaire (en %)</b>			بنية السكان النشيطين العاطلين حسب المستوى الدراسي (ب %)
Sans niveau scolaire	6,0	5,4	بدون مستوى دراسي
Primaire	14,4	13,8	ابتدائي
Collège	26,8	26,9	إعدادي
Secondaire	24,7	23,7	ثانوي
Supérieur	26,9	29,6	عالي
Autre niveau	1,2	0,7	مستوى آخر
<b>Total</b>	<b>100</b>	<b>100</b>	<b>المجموع</b>
<b>Part des chômeurs n'ayant jamais travaillé dans la population active en chômage (en %)</b>			نسبة العاطلين الذين لم يسبق لهم أن اشتغلوا ضمن السكان النشيطين العاطلين (ب %)
	46,4	52,7	
<b>Part des chômeurs de longue durée (12 mois et plus) dans la population active en chômage (en %)</b>			نسبة العاطلين لمدة طويلة (12 شهرا فما فوق) ضمن السكان النشيطين العاطلين (ب %)
	68,0	67,8	
<b>Structure de la population active en chômage selon les causes du chômage (en %)</b>			بنية السكان النشيطين العاطلين حسب أسباب البطالة (ب %)
Arrêt de l'activité de l'établissement, licenciement			توقف نشاط المؤسسة، الطرد
	24,2	26,9	
Cessation d'activité indépendante, saisonnière ou pour raison de revenu			توقف نشاط حر، موسمي أو بسبب الدخل
	16,0	17,8	
Fin d'études ou de formation			انتهاء الدراسة أو التكوين
	34,0	39,0	
Arrivée à l'âge de travailler			بلوغ سن العمل
	9,9	10,8	
Autres causes			أسباب أخرى
	15,3	5,5	
Non déclaré			غير مصرح
	0,6	0,0	
<b>Total</b>	<b>100</b>	<b>100</b>	<b>المجموع</b>



Tableau 5 : Indicateurs trimestriels du chômage selon le milieu de résidence

الجدول 5 : المؤشرات الفصلية للبطالة حسب وسط الإقامة

Urbain	الفصل الأول 2021	الفصل الأول 2022	حضري المؤشرات
Indicateurs	1er trim. 2021	1er trim. 2022	
<b>Population active en chômage (en milliers)</b>	<b>1 281</b>	<b>1230</b>	السكان النشيطون العاطلون (بالآلاف)
<b>Taux de féminisation de la population active en chômage (en %)</b>	35,5	36,1	نسبة النساء ضمن السكان النشيطين العاطلين (ب %)
<b>Taux de chômage (en %)</b>	17,1	16,3	معدل البطالة (ب %)
<b>Taux de chômage selon le sexe (en %)</b>			معدل البطالة حسب الجنس (ب %)
Masculin	14,3	13,4	ذكور
Féminin	26,4	26,3	إناث
<b>Taux de chômage selon l'âge (en %)</b>			معدل البطالة حسب السن (ب %)
15 - 24 ans	45,6	47,7	سنة 15-24
25 - 34 ans	25,9	25,0	سنة 25-34
35 - 44 ans	10,0	8,6	سنة 35-44
45 ans et plus	5,9	5,2	سنة فما فوق 45
<b>Taux de chômage selon le diplôme (en %)</b>			معدل البطالة حسب الشهادة (ب %)
Sans diplôme	8,4	7,5	بدون شهادة
Niveau moyen	18,6	16,4	مستوى متوسط
Niveau supérieur	25,9	26,6	مستوى عالي
<b>Taux de chômage selon le niveau scolaire (en %)</b>			معدل البطالة حسب المستوى الدراسي (ب %)
Sans niveau	6,8	5,3	بدون مستوى دراسي
Primaire	9,7	9,3	ابتدائي
Collège	18,8	17,4	إعدادي
Secondaire	22,8	20,5	ثانوي
Supérieur	24,7	26,1	عالي
Autre niveau	6,4	5,3	مستوى آخر
<b>Structure de la population active en chômage selon l'âge (en %)</b>			بنية السكان النشيطين العاطلين حسب السن (ب %)
15 - 24 ans	26,4	28,2	سنة 15-24
25 - 34 ans	46,8	47,5	سنة 25-34
35 - 44 ans	15,3	13,7	سنة 35-44
45 ans et plus	11,5	10,7	سنة فما فوق 45
<b>Total</b>	<b>100</b>	<b>100</b>	المجموع

الجدول 5 : المؤشرات الفصلية للبطالة حسب وسط الإقامة

Tableau 5 : Indicateurs trimestriels du chômage selon le milieu de résidence

Indicateurs	الفصل الأول 2021	الفصل الأول 2022	حضري (تابع) المؤشرات
	1er trim. 2021	1er trim. 2022	
<b>Structure de la population active en chômage selon le diplôme (en %)</b>			بنية السكان النشيطين العاطلين حسب الشهادة (ب %)
Sans diplôme	17,0	15,6	بدون شهادة
Niveau moyen	41,1	37,9	مستوى متوسط
Niveau supérieur	41,9	46,6	مستوى عالي
Non déclaré	0,0	0,0	غير مصرح
<b>Total</b>	<b>100</b>	<b>100</b>	<b>المجموع</b>
<b>Structure de la population active en chômage selon le niveau scolaire (en %)</b>			بنية السكان النشيطين العاطلين حسب المستوى الدراسي (ب %)
Sans niveau scolaire	5,1	4,0	بدون مستوى دراسي
Primaire	12,3	12,2	ابتدائي
Collège	25,4	25,5	إعدادي
Secondaire	27,6	25,6	ثانوي
Supérieur	28,9	32,0	عالي
Autre niveau	0,8	0,6	مستوى آخر
<b>Total</b>	<b>100</b>	<b>100</b>	<b>المجموع</b>
<b>Part des chômeurs n'ayant jamais travaillé dans la population active en chômage (en %)</b>			نسبة العاطلين الذين لم يسبق لهم أن اشتغلوا ضمن السكان النشيطين العاطلين (ب %)
	45,5	53,6	
<b>Part des chômeurs de longue durée (12 mois et plus) dans la population active en chômage (en %)</b>			نسبة العاطلين لمدة طويلة (12 شهرا فما فوق) ضمن السكان النشيطين العاطلين (ب %)
	70,4	70,5	
<b>Structure de la population active en chômage selon les causes du chômage (en %)</b>			بنية السكان النشيطين العاطلين حسب أسباب البطالة (ب %)
Arrêt de l'activité de l'établissement, licenciement			توقف نشاط المؤسسة، الطرد
	24,1	26,3	
Cessation d'activité indépendante, saisonnière ou pour raison de revenu			توقف نشاط حر، موسمي أو بسبب الدخل
	16,3	17,2	
Fin d'études ou de formation			انتهاء الدراسة أو التكوين
	34,2	40,0	
Arrivée à l'âge de travailler			بلوغ سن العمل
	8,8	10,5	
Autres causes			أسباب أخرى
	16,1	5,9	
Non déclaré			غير مصرح
	0,5	0,1	
<b>Total</b>	<b>100</b>	<b>100</b>	<b>المجموع</b>

Tableau 5 : Indicateurs trimestriels du chômage selon le milieu de résidence

الجدول 5 : المؤشرات الفصلية للبطالة حسب وسط الإقامة

RURAL Indicateurs	الفصل الأول 2021	الفصل الأول 2022	قروي المؤشرات
	1er trim. 2021	1er trim. 2022	
Population active en chômage (en milliers)	253	237	السكان النشيطون العاطلون (بالآلاف)
Taux de féminisation de la population active en chômage (en %)	21,2	16,4	نسبة النساء ضمن السكان النشيطين العاطلين (بـ %)
Taux de chômage (en %)	5,3	5,1	معدل البطالة (بـ %)
Taux de chômage selon le sexe (en %)			معدل البطالة حسب الجنس (بـ %)
Masculin	5,5	5,6	ذكور
Féminin	4,5	3,5	إناث
Taux de chômage selon l'âge (en %)			معدل البطالة حسب السن (بـ %)
15 - 24 ans	18,0	16,5	سنة 15-24
25 - 34 ans	6,8	7,1	سنة 25-34
35 - 44 ans	2,7	2,7	سنة 35-44
45 ans et plus	1,4	1,4	سنة فما فوق 45
Taux de chômage selon le diplôme (en %)			معدل البطالة حسب الشهادة (بـ %)
Sans diplôme	2,5	2,3	بدون شهادة
Ayant un diplôme	12,6	12,0	حاصل على شهادة
Taux de chômage selon le niveau scolaire (en %)			معدل البطالة حسب المستوى الدراسي (بـ %)
Sans niveau	1,3	1,5	بدون مستوى دراسي
Primaire	5,0	4,1	ابتدائي
Collège	10,7	9,9	إعدادي
Secondaire	11,7	13,4	ثانوي
Supérieur	29,6	28,5	عالي
Autre niveau	2,7	1,0	مستوى آخر
Structure de la population active en chômage selon l'âge (en %)			بنية السكان النشيطين العاطلين حسب السن (بـ %)
15 - 24 ans	47,9	42,9	سنة 15-24
25 - 34 ans	30,4	33,9	سنة 25-34
35 - 44 ans	11,5	12,1	سنة 35-44
45 ans et plus	10,1	11,0	سنة فما فوق 45
Total	100	100	المجموع

Tableau 5 : Indicateurs trimestriels du chômage selon le milieu de résidence

الجدول 5 : المؤشرات الفصلية للبطالة حسب وسط الإقامة

Rural (suite)			قروي (تابع)
Indicateurs	الفصل الأول 2021	الفصل الأول 2022	المؤشرات
	1er trim. 2021	1er trim. 2022	
<b>Structure de la population active en chômage selon le diplôme (en %)</b>			بنية السكان النشيطين العاطلين حسب الشهادة (بـ %)
Sans diplôme	35,0	32,1	بدون شهادة
Niveau moyen	44,0	46,1	مستوى متوسط
Niveau supérieur	20,8	21,9	مستوى عالي
Non déclaré	0,3	0,0	غير مصرح
<b>Total</b>	<b>100</b>	<b>100</b>	<b>المجموع</b>
<b>Structure de la population active en chômage selon le niveau scolaire (en %)</b>			بنية السكان النشيطين العاطلين حسب المستوى الدراسي (بـ %)
Sans niveau scolaire	10,8	12,2	بدون مستوى دراسي
Primaire	25,2	22,0	ابتدائي
Collège	33,8	34,1	إعدادي
Secondaire	10,2	13,5	ثانوي
Supérieur	17,0	17,1	عالي
Autre niveau	3,0	1,1	مستوى آخر
<b>Total</b>	<b>100</b>	<b>100</b>	<b>المجموع</b>
<b>Part des chômeurs n'ayant jamais travaillé dans la population active en chômage (en %)</b>			نسبة العاطلين الذين لم يسبق لهم أن اشتغلوا ضمن السكان النشيطين العاطلين (بـ %)
	50,8	48,1	
<b>Part des chômeurs de longue durée (12 mois et plus) dans la population active en chômage (en %)</b>			نسبة العاطلين لمدة طويلة (12 شهرا فما فوق) ضمن السكان النشيطين العاطلين (بـ %)
	56,1	53,9	
<b>Structure de la population active en chômage selon les causes du chômage (en %)</b>			بنية السكان النشيطين العاطلين حسب أسباب البطالة (بـ %)
Arrêt de l'activité de l'établissement, licenciement			توقف نشاط المؤسسة، الطرد
	24,6	30,3	
Cessation d'activité indépendante, saisonnière ou pour raison de revenu			توقف نشاط حر، موسمي أو بسبب الدخل
	14,4	20,6	
Fin d'études ou de formation			انتهاء الدراسة أو التكوين
	33,2	33,4	
Arrivée à l'âge de travailler			بلوغ سن العمل
	15,4	12,2	
Autres causes			أسباب أخرى
	11,2	3,5	
Non déclaré			غير مصرح
	1,2	--	
<b>Total</b>	<b>100</b>	<b>100</b>	<b>المجموع</b>

Tableau 6 : Indicateurs du chômage selon le niveau du diplôme et le milieu de résidence au premier trimestre 2022

الجدول 6 : مؤشرات البطالة حسب مستوى الشهادة ووسط الإقامة خلال الفصل الأول من سنة 2022

Indicateurs	الشهادة Diplôme			المؤشرات معدل البطالة حسب السن (بـ %)
	بدون شهادة Sans diplôme	مستوى متوسط Niveau moyen	مستوى عالي Niveau supérieur	
<b>ENSEMBLE</b>				<b>المجموع</b>
Taux de chômage selon l'âge (en %)				
15 - 24 ans	13,1	30,9	62,6	سنة 15-24
25 - 34 ans	6,9	15,8	35,4	سنة 25-34
35 - 44 ans	4,4	7,4	11,3	سنة 35-44
45 ans et plus	3,0	5,5	4,2	45 سنة فما فوق
<b>Part des chômeurs n'ayant jamais travaillé dans la population active en chômage (en %)</b>	<b>20,9</b>	<b>46,2</b>	<b>72,3</b>	نسبة العاطلين الذين لم يسبق لهم أن اشتغلوا ضمن السكان النشيطين العاطلين (بـ %)
<b>Part des chômeurs de longue durée (12 mois et plus) dans la population active en chômage (en %)</b>	<b>46,5</b>	<b>68,4</b>	<b>76,4</b>	نسبة العاطلين لمدة طويلة (12 شهرا فما فوق) ضمن السكان النشيطين العاطلين (بـ %)
<b>Structure de la population active en chômage selon les causes du chômage (en %)</b>				بنية السكان النشيطين العاطلين حسب أسباب البطالة (بـ %)
Arrêt de l'activité de l'établissement, licenciement	43,2	31,1	16,1	توقف نشاط المؤسسة، الطرد
Cessation d'activité indépendante, Fin d'études ou de formation	33,8	20,3	8,5	توقف نشاط حر، موسمي أو بسبب الدخل انتهاء الدراسة أو التكوين
Arrivée à l'âge de travailler	7,9	30,3	60,3	بلوغ سن العمل
Autres causes	9,1	12,9	9,6	أسباب أخرى
Non déclarée	6,1	5,4	5,4	
Total	--	--	0,1	
	<b>100</b>	<b>100</b>	<b>100</b>	<b>المجموع</b>

Tableau 6 : Indicateurs du chômage selon le niveau du diplôme et le milieu de résidence au premier trimestre 2022

الجدول 6 : مؤشرات البطالة حسب مستوى الشهادة ووسط الإقامة خلال الفصل الأول من سنة 2022

Indicateurs	الشهادة Diplôme			المؤشرات
	بدون شهادة Sans diplôme	مستوى متوسط Niveau moyen	مستوى عالي Niveau supérieur	
<b>Taux de chômage selon l'âge (en %)</b>				معدل البطالة حسب السن (بـ %)
15 - 24 ans	27,1	43,0	63,4	سنة 15-24
25 - 34 ans	13,1	18,8	36,0	سنة 25-34
35 - 44 ans	6,5	8,8	11,5	سنة 35-44
45 ans et plus	5,1	6,0	4,4	45 سنة فما فوق
<b>Part des chômeurs n'ayant jamais travaillé dans la population active en chômage (en %)</b>	<b>21,1</b>	<b>45,0</b>	<b>71,4</b>	نسبة العاطلين الذين لم يسبق لهم أن اشتغلوا ضمن السكان النشيطين العاطلين (بـ %)
<b>Part des chômeurs de longue durée (12 mois et plus) dans la population active en chômage (en %)</b>	<b>49,9</b>	<b>71,1</b>	<b>76,8</b>	نسبة العاطلين لمدة طويلة (12 شهرا فما فوق) ضمن السكان النشيطين العاطلين (بـ %)
<b>Structure de la population active en chômage selon les causes du chômage (en %)</b>				بنية السكان النشيطين العاطلين حسب أسباب البطالة (بـ %)
Arrêt de l'activité de l'établissement, licenciement	43,0	31,3	16,6	توقف نشاط المؤسسة، الطرد
Cessation d'activité indépendante, saisonnière ou pour raison de revenu	33,1	21,1	8,8	توقف نشاط حر، موسمي أو بسبب الدخل
Fin d'études ou de formation	7,4	29,6	59,4	انتهاء الدراسة أو التكوين
Arrivée à l'âge de travailler	8,7	12,4	9,6	بلوغ سن العمل
Autres causes	7,7	5,6	5,5	أسباب أخرى
Non déclarée	--	--	0,1	
<b>Total</b>	<b>100</b>	<b>100</b>	<b>100</b>	<b>المجموع</b>

Tableau 6 : Indicateurs du chômage selon le niveau du diplôme et le milieu de résidence au premier trimestre 2022

الجدول 6 : مؤشرات البطالة حسب مستوى الشهادة ووسط الإقامة خلال الفصل الأول من سنة 2022

Indicateurs	الشهادة Diplôme			المؤشرات
	بدون شهادة Sans diplôme	مستوى متوسط Niveau moyen	مستوى عالي Niveau supérieur	
<b>RURAL</b>				قروي
<b>Taux de chômage selon l'âge (en %)</b>				معدل البطالة حسب السن (بـ %)
15 - 24 ans	7,7	17,0	58,5	سنة 15-24
25 - 34 ans	2,9	9,0	28,2	سنة 25-34
35 - 44 ans	2,5	2,5	8,6	سنة 35-44
45 ans et plus	1,3	2,9	1,7	45 سنة فما فوق
<b>Part des chômeurs n'ayant jamais travaillé dans la population active en chômage (en %)</b>	<b>20,5</b>	<b>51,3</b>	<b>81,9</b>	نسبة العاطلين الذين لم يسبق لهم أن اشتغلوا ضمن السكان النشيطين العاطلين (بـ %)
<b>Part des chômeurs de longue durée (12 mois et plus) dans la population active en chômage (en %)</b>	<b>38,0</b>	<b>56,7</b>	<b>71,2</b>	نسبة العاطلين لمدة طويلة (12 شهرا فما فوق) ضمن السكان النشيطين العاطلين (بـ %)
<b>Structure de la population active en chômage selon les causes du chômage (en %)</b>				بنية السكان النشيطين العاطلين حسب أسباب البطالة (بـ %)
Arrêt de l'activité de l'établissement, licenciement	43,5	30,4	11,0	توقف نشاط المؤسسة، الطرد
Cessation d'activité indépendante, saisonnière ou pour raison de revenu	35,6	17,3	5,2	توقف نشاط حر، موسمي أو بسبب الدخل
Fin d'études ou de formation	9,1	33,0	69,9	انتهاء الدراسة أو التكوين
Arrivée à l'âge de travailler	9,9	14,8	10,0	بلوغ سن العمل
Autres causes	1,9	4,5	3,9	أسباب أخرى
<b>Total</b>	<b>100</b>	<b>100</b>	<b>100</b>	<b>المجموع</b>

**الشغل الناقص : الفصل الرابع**  
**Chapitre 4 : Sous-emploi**

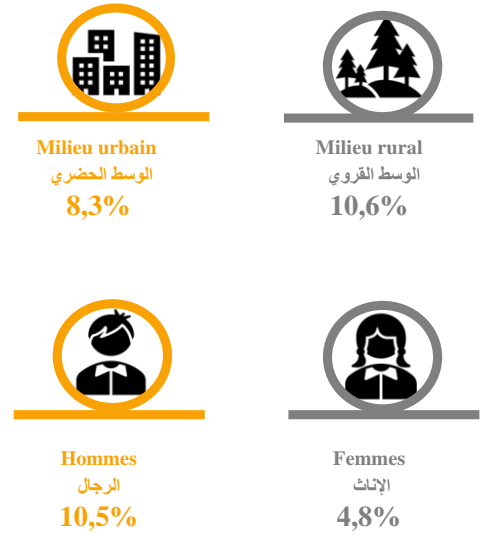




Volume des sous-employés (en milliers)  
حجم النشيطين المشتغلين في حالة الشغل



Taux de sous-emploi selon le milieu et le sexe  
معدل الشغل الناقص حسب وسط الإقامة و الجنس



Taux de sous-emploi selon le secteur d'activité économique  
معدل الشغل الناقص حسب قطاع النشاط الاقتصادي

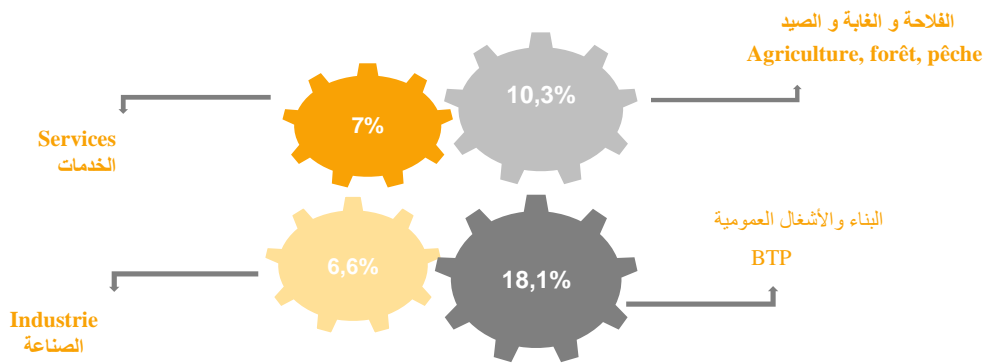


Tableau 7 : Evolution des indicateurs du sous-emploi des actifs occupés âgés de 15 ans et plus selon le milieu de résidence au premier trimestre 2022

الجدول 7 : تطور مؤشرات الشغل الناقص لدى السكان النشيطين المشتغلين البالغين من العمر 15 سنة فما فوق حسب وسط الإقامة، خلال الفصل الأول من سنة 2022

ENSEMBLE	الفصل الأول 2021	الفصل الأول 2022	المجموع المؤشرات
Indicateurs	1er trim. 2021	1er trim. 2022	
Population active occupée sous employée (en milliers)	988	987	السكان النشيطون المشتغلون في حالة شغل ناقص (بالآف)
Taux de féminisation de la population active occupée sous employée (en %)	13,5	11,1	نسبة الإناث ضمن السكان النشيطين المشتغلين في حالة شغل ناقص (ب %)
Taux de sous emploi (en %)	9,2	9,2	معدل الشغل الناقص (ب %)
Taux de sous emploi selon le sexe (en %)			معدل الشغل الناقص حسب الجنس (ب %)
Masculin	10,2	10,5	ذكور
Féminin	5,6	4,8	إناث
Taux de sous emploi selon l'âge (en %)			معدل الشغل الناقص حسب السن (ب %)
15 - 24 ans	13,6	15,9	15-24 سنة
25 - 34 ans	12,7	12,8	25-34 سنة
35 - 44 ans	9,6	9,1	35-44 سنة
45 ans et plus	5,6	5,5	45 سنة فما فوق
Taux de sous emploi selon le niveau du diplôme (en %)			معدل الشغل الناقص حسب مستوى الشهادة (ب %)
Sans diplôme	8,7	8,9	بدون شهادة
Niveau moyen	9,7	10,1	مستوى متوسط
Niveau supérieur	9,7	8,6	مستوى عالي
Taux de sous emploi selon le secteur d'activité (en %)			معدل الشغل الناقص حسب قطاع النشاط الاقتصادي (ب %)
Agriculture, forêt et pêche	8,1	10,3	الزراعة، الغابة والصيد
Industrie	7,0	6,6	الصناعة
BTP	19,1	18,1	البناء والأشغال العمومية
Services	8,1	7,0	الخدمات
Taux de sous emploi selon le statut professionnel (en %)			معدل الشغل الناقص حسب الحالة في المهنة (ب %)
Salarié	11,5	9,8	مستأجرون
Auto emploi	10,2	8,3	مشتغلون لحسابهم الخاص
Emploi non rémunéré	9,0	9,6	مشتغلون بدون أجر
Taux de sous emploi selon le secteur d'emploi (en %)			معدل الشغل الناقص حسب القطاع المشغل (ب %)
Public et semi public	2,9	1,5	عمومي وشبه عمومي
Privé	9,7	9,9	خاص
Structure de la population active occupée sous employée selon les secteurs d'activité (en %)			بنية الشغل الناقص حسب القطاعات الاقتصادية (ب %)
Agriculture, forêt et pêche	27,6	33,3	الزراعة، الغابة والصيد
Industrie	9,1	8,6	الصناعة
BTP	23,0	22,4	البناء والأشغال العمومية
Services	40,3	35,7	الخدمات
Autres	0,0	0,0	قطاعات أخرى
Ensemble	100	100	المجموع
Structure de la population active occupée sous employée selon le statut professionnel (en %)			بنية الشغل الناقص حسب الحالة في المهنة (ب %)
Salarié	54,4	54,6	مستأجرون
Auto emploi	33,5	31,3	مشتغلون لحسابهم الخاص
Emploi non rémunéré	12,0	14,1	مشتغلون بدون أجر
Ensemble	100	100	المجموع

Tableau 7 : Evolution des indicateurs du sous-emploi des actifs occupés âgés de 15 ans et plus selon le milieu de résidence au premier trimestre 2022

الجدول 7 : تطور مؤشرات الشغل الناقص لدى السكان النشيطين المشتغلين البالغين من العمر 15 سنة فما فوق حسب وسط الإقامة، خلال الفصل الأول من سنة 2022

URBAIN	الفصل الأول 2021	الفصل الأول 2022	حضرري المؤشرات
Indicateurs	1er trim. 2021	1er trim. 2022	
<b>Population active occupée sous employée (en milliers)</b>	<b>552</b>	<b>521</b>	السكان النشيطون المشتغلون في حالة شغل ناقص (بالآلاف)
<b>Taux de féminisation de la population active occupée sous employée (en %)</b>	<b>19,1</b>	<b>16,5</b>	نسبة الإناث ضمن السكان النشيطين المشتغلين في حالة شغل ناقص (بـ %)
<b>Taux de sous emploi (en %)</b>	<b>8,9</b>	<b>8,3</b>	معدل الشغل الناقص (بـ %)
<b>Taux de sous emploi selon le sexe (en %)</b>			معدل الشغل الناقص حسب الجنس (بـ %)
Masculin	9,0	8,6	ذكور
Féminin	8,3	6,9	إناث
<b>Taux de sous emploi selon l'âge (en %)</b>			معدل الشغل الناقص حسب السن (بـ %)
15 - 24 ans	13,1	13,8	15-24 سنة
25 - 34 ans	11,8	11,5	25-34 سنة
35 - 44 ans	9,3	8,2	35-44 سنة
45 ans et plus	5,7	5,0	45 سنة فما فوق
<b>Taux de sous emploi selon le niveau du diplôme (en %)</b>			معدل الشغل الناقص حسب مستوى الشهادة (بـ %)
Sans diplôme	9,0	8,3	بدون شهادة
Niveau moyen	8,6	8,3	مستوى متوسط
Niveau supérieur	9,1	8,2	مستوى عالي
<b>Taux de sous emploi selon le secteur d'activité (en %)</b>			معدل الشغل الناقص حسب قطاع النشاط الاقتصادي (بـ %)
Agriculture, forêt et pêche	8,3	10,0	الزراعة، الغابة والصيد
Industrie	7,1	6,7	الصناعة
BTP	16,6	16,1	البناء والأشغال العمومية
Services	8,0	7,1	الخدمات
<b>Taux de sous emploi selon le statut professionnel (en %)</b>			معدل الشغل الناقص حسب الحالة في المهنة (بـ %)
Salarié	9,3	8,0	مستأجرون
Auto emploi	11,5	8,4	مشتغلون لحسابهم الخاص
Emploi non rémunéré	12,0	14,0	مشتغلون بدون أجر
<b>Taux de sous emploi selon le secteur d'emploi (en %)</b>			معدل الشغل الناقص حسب القطاع المشغل (بـ %)
Public et semi public	2,8	1,1	عمومي وشبه عمومي
Privé	9,7	9,2	خاص
<b>Structure de la population active occupée sous employée selon les secteurs d'activité (en %)</b>			بنية الشغل الناقص حسب القطاعات الاقتصادية (بـ %)
Agriculture, forêt et pêche	4,5	4,9	الزراعة، الغابة والصيد
Industrie	14,0	14,0	الصناعة
BTP	23,0	24,6	البناء والأشغال العمومية
Services	58,5	56,5	الخدمات
Autres	0,0	0,0	قطاعات أخرى
Ensemble	<b>100</b>	<b>100</b>	المجموع
<b>Structure de la population active occupée sous employée selon le statut professionnel (en %)</b>			بنية الشغل الناقص حسب الحالة في المهنة (بـ %)
Salarié	59,7	62,8	مستأجرون
Auto emploi	36,8	32,9	مشتغلون لحسابهم الخاص
Emploi non rémunéré	3,5	4,2	مشتغلون بدون أجر
<b>Ensemble</b>	<b>100</b>	<b>100</b>	<b>المجموع</b>

Tableau 7 : Evolution des indicateurs du sous-emploi des actifs occupés âgés de 15 ans et plus selon le milieu de résidence au premier trimestre 2022

الجدول 7 : تطور مؤشرات الشغل الناقص لدى السكان النشيطين المشتغلين البالغين من العمر 15 سنة فما فوق حسب وسط الإقامة، خلال الفصل الأول من سنة 2022

RURAL	الفصل الأول 2021	الفصل الأول 2022	قرروي المؤشرات
Indicateurs	1er trim. 2021	1er trim. 2022	
Population active occupée sous employée (en milliers)	435	466	السكان النشيطون المشتغلون في حالة شغل ناقص (بالآف)
Taux de féminisation de la population active occupée sous employée (en %)	6,4	5,0	نسبة الإناث ضمن السكان النشيطين المشتغلين في حالة شغل ناقص (ب %)
Taux de sous emploi (en %)	9,6	10,6	معدل الشغل الناقص (ب %)
Taux de sous emploi selon le sexe (en %)			معدل الشغل الناقص حسب الجنس (ب %)
Masculin	12,0	13,3	ذكور
Féminin	2,5	2,2	إناث
Taux de sous emploi selon l'âge (en %)			معدل الشغل الناقص حسب السن (ب %)
15 - 24 ans	14,0	17,5	سنة 15-24
25 - 34 ans	14,2	14,9	سنة 25-34
35 - 44 ans	10,1	10,7	سنة 35-44
45 ans et plus	5,4	6,1	45 سنة فما فوق
Taux de sous emploi selon le niveau du diplôme (en %)			معدل الشغل الناقص حسب مستوى الشهادة (ب %)
Sans diplôme	8,5	9,4	بدون شهادة
Niveau moyen	12,3	14,2	مستوى متوسط
Niveau supérieur	17,3	13,4	مستوى عالي
Taux de sous emploi selon le secteur d'activité (en %)			معدل الشغل الناقص حسب قطاع النشاط الاقتصادي (ب %)
Agriculture, forêt et pêche	8,1	10,4	الزراعة، الغابة والصيد
Industrie	6,7	5,8	الصناعة
BTP	23,8	21,9	البناء والأشغال العمومية
Services	8,6	7,0	الخدمات
Taux de sous emploi selon le statut professionnel (en %)			معدل الشغل الناقص حسب الحالة في المهنة (ب %)
Salarié	17,9	15,0	مستأجرون
Auto emploi	8,8	8,1	مشتغلون لحسابهم الخاص
Emploi non rémunéré	8,6	9,1	مشتغلون بدون أجر
Taux de sous emploi selon le secteur d'emploi (en %)			معدل الشغل الناقص حسب القطاع المشغل (ب %)
Public et semi public	3,8	3,2	عمومي وشبه عمومي
Privé	9,8	10,9	خاص
Structure de la population active occupée sous employée selon les secteurs d'activité (en %)			بنية الشغل الناقص حسب القطاعات الاقتصادية (ب %)
Agriculture, forêt et pêche	56,9	65,1	الزراعة، الغابة والصيد
Industrie	2,9	2,5	الصناعة
BTP	23,1	19,9	البناء والأشغال العمومية
Services	17,1	12,5	الخدمات
Autres	0,0	0,0	قطاعات أخرى
Ensemble	100	100	المجموع
Structure de la population active occupée sous employée selon le statut professionnel (en %)			بنية الشغل الناقص حسب الحالة في المهنة (ب %)
Salarié	48,2	45,4	مستأجرون
Auto emploi	29,5	29,6	مشتغلون لحسابهم الخاص
Emploi non rémunéré	22,3	25,1	مشتغلون بدون أجر
Ensemble	100	100	المجموع

# لمحة منهجية

## APERÇU METHODOLOGIQUE

L'un des principaux objectifs assignés à l'Enquête nationale sur l'emploi à partir de 1999 est de fournir des indicateurs trimestriels sur le niveau et les caractéristiques de l'activité, de l'emploi et du chômage au niveau national et par milieu de résidence

Cette enquête touche annuellement un échantillon de 90.000 ménages dont près de 30.000 ménages ruraux, représentatif des différentes catégories sociales et régions du pays. La collecte des données est étalée sur toute l'année de façon à tenir compte des fluctuations saisonnières qui affectent certaines variables appréhendées par l'enquête.

Les définitions des principaux concepts et indicateurs utilisés\* sont présentées ci-après :

### Population active :

Elle est constituée de toutes les personnes des deux sexes qui constituent la main d'œuvre disponible pour la production des biens et services. Elle comprend, d'une part, les personnes pourvues d'un emploi ou actives occupées, et d'autre part, les personnes actives en chômage.

### Actifs occupés :

La population active occupée comprend toutes les personnes, âgées de 7 ans et plus, participant à la production de biens et services, ne serait-ce que pour une heure, pendant une brève période de référence spécifiée et toutes les personnes pourvues normalement d'un emploi, mais absentes de leur travail pour un empêchement temporaire. Il s'agit d'un concept large qui englobe tous les types d'emplois, y compris le travail occasionnel, le travail à temps partiel et toutes les formes d'emplois irréguliers.

\* Les définitions et concepts utilisés sont conformes aux recommandations du Bureau International du Travail (BIT).

### Chômeurs :

La population active en chômage est constituée des personnes âgées de 15 ans et plus, qui n'ont pas une activité professionnelle et qui sont à la recherche d'un emploi.

La notion de recherche d'un emploi est utilisée au sens large. Ainsi, les enquêtés qui avancent une raison de "non recherche" qui est indépendante de leur volonté, sont considérés comme chômeurs (personnes découragées par la recherche active). C'est le cas des personnes qui :

- croient que le travail est non disponible dans leur localité de résidence ;
- déclarent ne pas avoir le niveau de formation, de qualification ou d'expérience nécessaire pour accéder à un emploi ;
- sont trop jeunes ou trop âgées pour être embauchées par les employeurs ;
- ont un handicap personnel pour trouver un emploi ;
- ont une promesse d'embauche ;
- attendent une réponse de l'employeur.

من أبرز أهداف البحث الوطني حول التشغيل، انطلافاً من سنة 1999، توفير مؤشرات فصلية حول مستوى ومميزات النشاط والتشغيل والبطالة على الصعيد الوطني وحسب وسط الإقامة.

يشمل هذا البحث سنوياً عينة من 90 000 أسرة، منها حوالي 30 000 أسرة قروية، تمثل مختلف شرائح المجتمع وجهات البلاد. ويتم تجميع المعطيات على امتداد السنة، وذلك قصد الأخذ بعين الاعتبار التقلبات الموسمية التي تؤثر على بعض المتغيرات التي قاربها البحث.

وفيما يلي المفاهيم الأساسية والمؤشرات المستعملة\*:

### السكانة النشيطة :

تتكون من جميع الأشخاص من كلا الجنسين، والذين يشكلون اليد العاملة المتوفرة لإنتاج السلع والخدمات. تضم من جهة، كل الأشخاص الذين يتوفرون على شغل أو النشيطين المشتغلين، ومن جهة أخرى، الأشخاص النشيطين الذين هم في حالة بطالة.

### النشيطون المشتغلون :

السكانة النشيطة المشتغلة تضم جميع الأشخاص البالغين من العمر 7 سنوات فما فوق والذين يساهمون في إنتاج السلع والخدمات، ولو لمدة ساعة واحدة، خلال فترة مرجعية وجيزة محددة وكل الأشخاص الذين يتوفرون على شغل وتغيّبوا عنه لسبب عارض. يتعلق الأمر هنا بتصور واسع يشمل كل أنواع الشغل بما في ذلك الشغل الظرفي أو الشغل لفترة محدودة وكل أنواع التشغيل غير المنتظم.

\* المفاهيم والتعاريف المستعملة متطابقة مع توصيات مكتب العمل الدولي (BIT).

### العاطلون :

تتكون السكانة النشيطة العاطلة من كل الأشخاص البالغين من العمر 15 سنة فما فوق ولا يتوفرون على نشاط مهني وهم بصدد البحث عن شغل.

ولالإشارة فإن مفهوم البحث عن شغل يستعمل بمعناه الواسع. حيث أن المبحوثين الذين يصرحون بسبب "العدم البحث" خارج عن إرادتهم، يعتبرون عاطلين (الأشخاص الذين وهن عزمهم وكلوا من البحث الفعلي). وهو وضع كل الأشخاص الذين :

- يعتقدون أن الشغل غير متوفر في مكان إقامتهم ؛
- يصرحون أنهم لا يتوفرون على مؤهل أو تجربة أو مستوى تكوين يساعدهم على الحصول على شغل ؛
- يعتقدون أنهم لم يبلغوا بعد أو تجاوزوا سن العمل ؛
- لديهم عائق شخصي يمنعهم من الحصول على شغل؛
- لديهم وعد بالعمل ؛
- ينتظرون جواباً من مشغل.

### السكان غير النشيطة :

### Population inactive :

Est considérée inactive toute personne qui n'est ni active occupée, ni en chômage. La population inactive comprend les élèves, les étudiants, les femmes au foyer, les retraités, les rentiers, les infirmes ou malades, les vieillards et les autres inactifs.

يعتبر غير نشيط كل شخص ليس بنشط مشغول ولا بعاطل. وتضم السكان غير النشيطة التلاميذ والطلبة وريبات البيوت والمتقاعدين والملاكين والمعاقين والمرضى و المسنين وغير النشيطين الآخرين.

### معدل النشاط :

### Taux d'activité :

Le taux d'activité est l'un des principaux indicateurs du niveau de l'activité. Il indique la part des personnes qui participent ou cherchent à participer à la production de biens et services dans une population donnée.

معدل النشاط من أهم مؤشرات مستوى النشاط ويدل على نسبة الأشخاص الذين يساهمون أو يبحثون من أجل المساهمة في إنتاج السلع والخدمات ضمن ساكنة معينة.

Le taux d'activité de la population âgée de 15 ans et plus se calcule comme suit :

ويقاس معدل النشاط لدى الساكنة البالغة من العمر 15 سنة فما فوق كالتالي :

$$\left[ \frac{\text{Population active âgée de 15 ans et plus}}{\text{Population totale âgée de 15 ans et plus}} \right] \times 100$$

$$\left[ \frac{\text{السكان النشيطة البالغة من العمر 15 سنة فما فوق}}{\text{مجموع الساكنة البالغة 15 سنة فما فوق}} \right] \times 100$$

### معدل البطالة :

### Taux de chômage :

Ce taux renseigne sur le déséquilibre entre l'offre et la demande d'emplois. Il exprime la part de la population dépourvue d'un emploi et qui le cherche activement ou passivement, parmi la population active âgée de 15 ans et plus. Ce taux est obtenu comme suit :

يمكن هذا المعدل من إبراز مستوى الاختلال بين عرض وطلب الشغل. ويحدد نسبة الساكنة التي لا تتوفر على شغل وتبحث عنه بشكل فعال أو غير فعال، ضمن الساكنة النشيطة البالغة من العمر 15 سنة فما فوق. ويقاس هذا المعدل كالتالي :

$$\left[ \frac{\text{Population active en chômage}}{\text{Population active âgée de 15 ans et plus}} \right] \times 100$$

$$\left[ \frac{\text{السكان النشيطة العاطلة}}{\text{مجموع الساكنة النشيطة البالغة من العمر 15 سنة فما فوق}} \right] \times 100$$

### معدل الشغل :

### Taux d'emploi :

Exprime la part de la population active occupée dans une population donnée.

يعبر عن نسبة الساكنة المشغولة ضمن ساكنة معينة.

### Population active occupée sous-employée :

### السكان النشيطون في حالة شغل ناقص :

Population active occupée sous-employée :

تتكون هذه الفئة من السكان :

- des actifs occupés âgés de 15 ans et plus disposés à faire des heures complémentaires, disponibles pour le faire et ayant travaillé au cours de la semaine de référence moins de 48 heures ;

- النشيطين المشغولين البالغين من العمر 15 سنة فما فوق الراغبين في القيام بعدد أكبر من ساعات العمل والمستعدين لذلك والذين عملوا خلال أسبوع المرجع لمدة تقل عن 48 ساعة ؛

- et des actifs occupés âgés de 15 ans et plus, ayant travaillé plus que le seuil fixé ci-dessus et qui sont à la recherche d'un autre emploi ou disposés à changer d'emploi pour l'une des deux raisons suivantes :

- والنشيطين المشغولين البالغين من العمر 15 سنة فما فوق والذين عملوا خلال أسبوع المرجع أكثر من العتبة المشار إليها أعلاه والذين هم بصدد البحث عن شغل آخر لتغيير شغلهم الحالي لأحد السببين :

. inadéquation de leur emploi avec leur formation ou leur qualification ;

عدم ملائمة شغلهم للمؤهلات وللتكوين الذي يتوفرون عليه ؛

. insuffisance du revenu procuré par leur travail.

عدم القناعة بالمدخل الذي يجنونه من عملهم.

### Taux de sous emploi :

Ce taux renseigne sur l'importance des principales formes de sous-utilisation des actifs occupés. Il exprime la part des actifs occupés sous-employés dans la population active occupée âgée de 15 ans et plus. Il se calcule comme suit :

### معدل الشغل الناقص :

يمكن هذا المعدل من الإحاطة بأهمية المظاهر الأساسية لسوء استخدام اليد العاملة المشغولة. ويحدد نسبة النشيطين المشغولين في حالة شغل ناقص ضمن السكان النشيطين المشغولين البالغين من العمر 15 سنة فما فوق. ويقاس هذا المعدل كما يلي :

$$\left[ \frac{\text{population active occupée sous employée}}{\text{population active occupée âgée de 15 ans et plus}} \right] \times 100$$

$$\left[ \frac{\text{السكان النشيطة المشغولة في حالة شغل ناقص}}{\text{السكان النشيطة المشغولة البالغة من العمر 15 سنة فما فوق}} \right] \times 100$$

Niveau moyen : Certificats de l'enseignement , fondamental, diplômes de qualification ou de spécialisation professionnelle

مستوى متوسط : شهادات التعليم الأساسي، شهادات التأهيل أو التخصص المهني

Niveau supérieur : Baccalauréat, diplômes de cadres moyens et diplômes de l'enseignement supérieur (facultés, grandes écoles et instituts supérieurs).

مستوى عالي : بكالوريا، شهادات الأطر المتوسطة وشهادات التعليم العالي (الجامعات والمدارس والمعاهد العليا).





لأجل طلبات الاقتناء أو الاشتراك في المنشورات الإحصائية للمندوبية السامية للتخطيط ، يرجى الاتصال بمصلحة التوثيق والتوزيع التابعة لمديرية الإحصاء ، زنقة محمد بالحسن الوزاني ، أكدال العالي ، ص.ب. 178 ، 10001 الرباط - المغرب

الهاتف : (212).37.27.29.00 - الفاكس : (212)05.37.77.32.17  
البريد الإلكتروني : [statguichet@hcp.ma](mailto:statguichet@hcp.ma)

**Pour toute demande d'acquisition ou d'abonnement aux publications statistiques du Haut Commissariat au Plan, veuillez vous adresser au service de la documentation et de la diffusion de la Direction de la Statistique, rue**

**Mohamed Belhassan**

**El Ouazzani, Haut-Agdal, BP 178, 10001 Rabat-Maroc**

**Tél : (212)05. 37.27.29.00. -Fax : (212) 05.37.77.32.17**

**E-mail : [statguichet@hcp.ma](mailto:statguichet@hcp.ma)**